

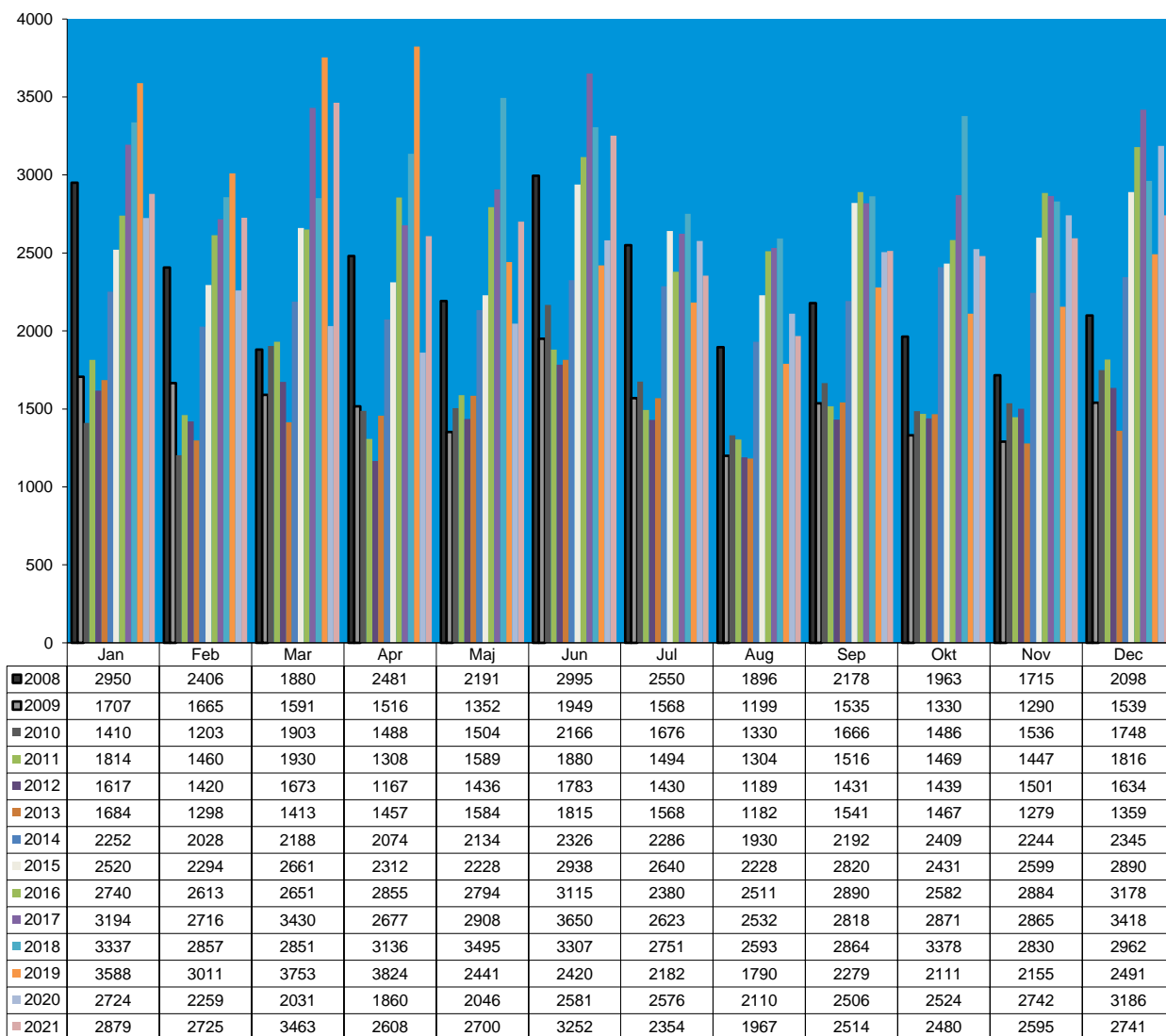
Nyetablering af selskaber



Nyetableringer af selskaber

Kommentar til udviklingen i nyetablerede selskaber.

Nye selskaber dækker over alle virksomheder, der får et CVR-nummer hos Erhvervsstyrelsen og er regnskabspligtige, og vil typisk være af formen A/S, ApS, P/S, I/S og AMBA. Det er således ikke et udtryk for etableringen af alle virksomheder i Danmark.



Antal nyetablerede selskaber	2008	2009	2010	2011	2012	2013	2014	2015	2016	2017	2018	2019	2020	2021
I alt	27.303	18.241	19.116	19.027	17.720	17.647	26.408	30.561	33.193	35.702	36.361	32.045	29.145	32.278
Vækst %	-8,6	-33,2	4,8	-0,5	-6,9	-0,4	49,6	15,7	8,6	7,6	1,8	-11,9	-9,0	10,7

Kilde: Erhvervsstyrelsen

Antallet af nyetablerede selskaber i december 2021, var på 2.741, hvilket isoleret set var et fald på 14% i forhold til december 2020. Ser man på hele 4. kvartal af 2021, viser der sig et fald i det samlede antal nyetablerede selskaber på 7,5 % - sammenlignet med 4. kvartal af 2020.

Kommentar til nyetablerede selskaber fordelt på geografiske områder

I 4. kvartal af 2021 har der været et fald i antallet af nyetablerede selskaber. Lolland-Falster er den region med den relativt største stigning med 29,2% stigning ift. samme kvartal sidste år. Når der ses på et helt år, har der samlet set været en stigning på 10,7 % i forhold til samme periode året før. De fleste områder har vist år til år vækst, - kun Grønland har vist fald, sammenlignet med samme periode for et år siden.

Område	4. kvartal 2020	4. kvartal 2021	Difference %	Jan/Dec 2020	Jan/Dec 2021	Difference %
Lolland - Falster	65	84	29,2	225	303	34,7
Bornholm	25	23	-8,0	85	104	22,4
Midt- og Vestjylland	729	670	-8,1	2329	2742	17,7
Syddjylland	646	626	-3,1	2151	2521	17,2
Hovedstaden	3572	3327	-6,9	12296	13873	12,8
Fyn	523	510	-2,5	1888	2051	8,6
Nordjylland	594	621	4,5	2196	2330	6,1
Sjælland	717	626	-12,7	2763	2920	5,7
Østjylland	1558	1300	-16,6	5100	5325	4,4
Grønland	23	29	26,1	112	109	-2,7
I alt	8.452	7.816	-7,5	29.145	32.278	10,7

Kilde: Erhvervsstyrelsen

Andel af nye selskaber, i forhold til antal selskaber i de respektive områder - i promille.

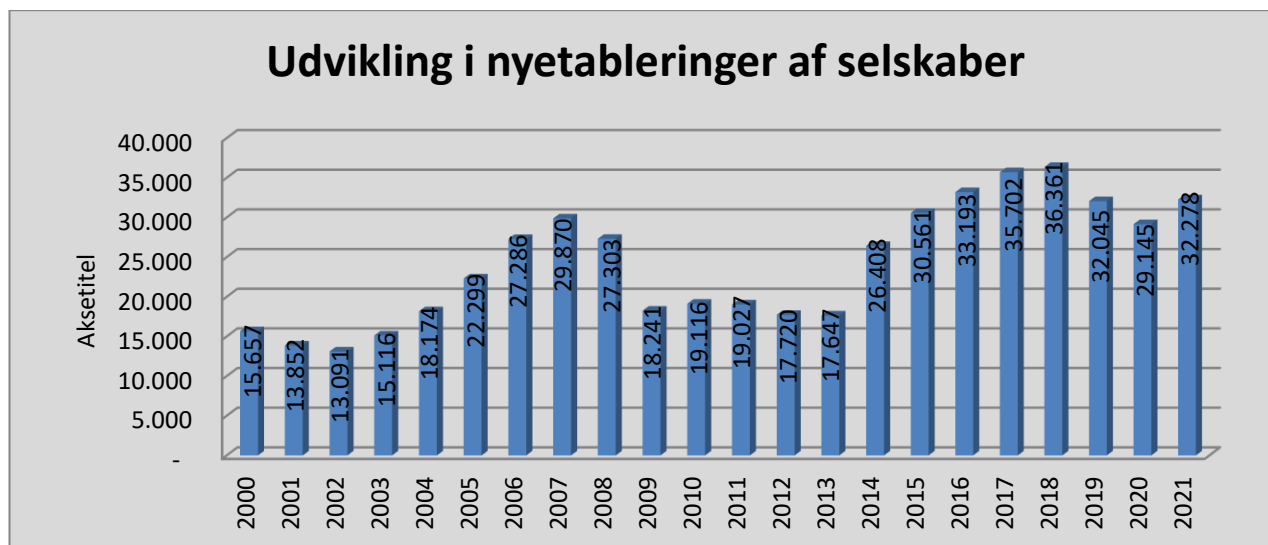
Hvis man ser på, hvor stor en andel de nyetablerede selskaber udgør af det samlede antal selskaber i de respektive områder, fremgår det at der i 4. kvartal 2021 blev skabt 21,45 selskaber pr. 1.000 eksisterende selskaber mod 23,81 i 4. kvartal 2020. Det er Lolland-Falster der etablerer flest selskaber i forhold til hvor mange selskaber, der allerede eksisterer i området – 23,68 selskaber pr. 1.000 aktive selskaber.

Hvis man ser på de seneste 12 måneder sammenlignet med samme periode sidste år, er der stigninger over stort set hele linjen. Der blev således i denne periode skabt 96,18 selskaber pr. 1.000 eksisterende selskaber i Hovedstaden.

Område	4. kvartal 2020	4. kvartal 2021	Difference %	Jan./dec. 2020	Jan./dec. 2021	Difference %
Lolland - Falster	18,71	23,68	26,6	64,77	85,42	31,9
Bornholm	18,13	16,39	-9,6	61,64	74,13	20,3
Syddjylland	21,58	20,42	-5,4	71,85	82,22	14,4
Midt- og Vestjylland	23,59	20,71	-12,2	75,35	84,76	12,5
Hovedstaden	25,21	23,07	-8,5	86,78	96,18	10,8
Fyn	21,01	20,04	-4,6	75,83	80,58	6,3
Nordjylland	21,07	21,37	1,4	77,89	80,17	2,9
Sjælland	21,30	18,07	-15,2	82,09	84,30	2,7
Østjylland	26,10	21,07	-19,3	85,44	86,32	1,0
Grønland	18,82	22,62	20,2	91,65	85,02	-7,2
I alt	23,81	21,45	-9,9	82,09	88,60	7,9

Kommentar til udviklingen i antallet af nyetablerede selskaber

Der har været 32.278 nyetableringer i løbet af 2021. En stigning i forhold til 2020. Bemærk her, at perioderne efter finanskrisen fra 2009 og flere år frem var under niveau. Ift. etableringslysten lader Coronakrisen derimod til at vende hurtigere tilbage til væksttilstande end ved finanskrisen.



Top 20 over de mest entreprenante kommuner i Danmark i tredje kvartal af 2021

Kommune	Antal nyetableringer	Nye selskaber pr. 1000 indbygger over 18 år
Gentofte	226	3,922
Rudersdal	134	3,027
Hørsholm	53	2,699
København	1411	2,647
Læsø	4	2,548
Gladsaxe	136	2,534
Dragør	27	2,400
Albertslund	51	2,371
Frederiksberg	200	2,327
Greve	91	2,299
Herlev	47	2,085
Ikast-Brande	65	1,974
Århus	571	1,960
Fredericia	81	1,953
Silkeborg	146	1,937
Skanderborg	91	1,903
Lyngby-Taarbæk	86	1,879
Brøndby	52	1,851
Hedensted	68	1,837
Herning	126	1,787

I 4. kvartal af 2021 er det igen Gentofte kommune der har relativt flest nyetableringer pr. 1000 indbygger over 18 år. Der etableres således knap 3,922 selskaber pr. 1000 indbyggere over 18 år i Gentofte kommune.

Definitioner:

Område	Postnummer interval
Hovedstaden	1000-3670
Bornholm	3700-3790
Sjælland	4000-4793
Lolland - Falster	4800-4990
Fyn	5000-5985
Syddjylland	6000-6990
Midt- og Vestjylland	7000-7990
Østjylland	8000-8990
Nordjylland	9000-9990
Grønland	3900-3995
Færøerne	0100-0970

For yderligere oplysninger kontakt venligst:

Nordisk Chief Customer Officer, Bo Rasmussen, tlf. +45 26 33 25 34 eller Marketing- og PR ansvarlig, Rie Lindgren, tlf. 60434144.

Om Experian

Vi er verdens førende leverandør af data, analyser og statistiske modeller, der leverer data og analyseværktøjer til kunder i hele verden. Vi hjælper virksomheder med at styre kreditrisiko, forebygge svindel, målrette markedsføring og automatisere beslutningsprocesser. Vi hjælper også privatpersoner med at kende deres kreditværdighed og beskytte sig mod identitetstyveri. I 2019, blev vi for sjette år i træk udnævnt af Forbes magazine som én af verdens mest innovative virksomheder.

Vi beskæftiger omkring 20.000 mennesker i 44 lande. Vores hovedkontor ligger i Dublin, Irland, med operative hovedkvarterer i Nottingham (UK), Californien (USA) og São Paulo (Brasilien). Experian plc er noteret på London Stock Exchange (EXPN), og er en del af FTSE 100-indekset. Den samlede omsætning for finansåret der sluttede 31. marts 2021, var 5,2 mia. \$. Læs mere her: <http://www.experian.dk/>