

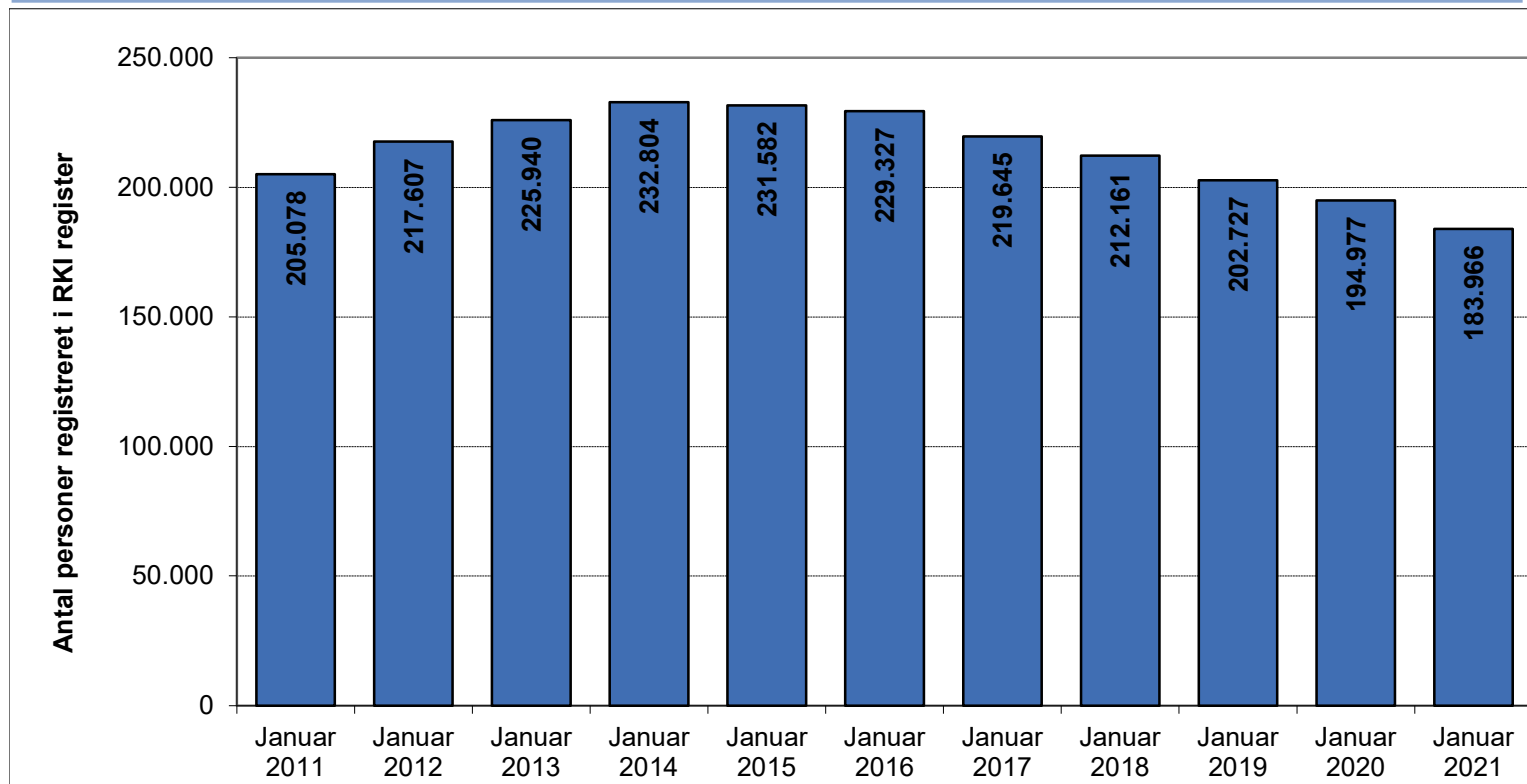


# Experian RKI-analyse januar 2021

Statistikken viser udviklingen  
i RKI-registret i perioden:  
januar 2018 – januar 2021

## Personer registreret med betalingsanmærkninger i RKI register

Analyse	Betalings- anmærkninger	Personer	Vækst	Andel registreret	Sag-snit pr. person	Beløb totalt	Snit beløb pr. person	Snit beløb pr. sag
Januar 2011	588.543	205.078	5,0%	4,72%	2,87	kr 11.438.478.676	kr 55.776	kr 19.435
Januar 2012	653.588	217.607	6,1%	4,97%	3,00	kr 13.479.879.443	kr 61.946	kr 20.624
Januar 2013	689.705	225.940	3,8%	5,13%	3,05	kr 15.788.145.503	kr 69.878	kr 22.891
Januar 2014	709.435	232.804	3,0%	5,24%	3,05	kr 16.925.234.492	kr 72.702	kr 23.857
Januar 2015	690.641	231.582	-0,5%	5,16%	2,98	kr 16.817.225.886	kr 72.619	kr 24.350
Januar 2016	684.155	229.327	-1,0%	5,05%	2,98	kr 16.166.200.117	kr 70.494	kr 23.629
Januar 2017	623.715	219.645	-4,2%	4,80%	2,84	kr 15.004.329.413	kr 68.312	kr 24.056
Januar 2018	576.843	212.161	-3,4%	4,60%	2,72	kr 14.000.678.689	kr 65.991	kr 24.271
Januar 2019	538.762	202.727	-4,4%	4,34%	2,66	kr 13.149.220.770	kr 64.861	kr 24.406
Januar 2020	531.742	194.977	-3,8%	4,17%	2,73	kr 12.620.718.236	kr 64.729	kr 23.735
Januar 2021	506.589	183.966	-5,6%	3,93%	2,75	kr 11.806.692.947	kr 64.179	kr 23.306

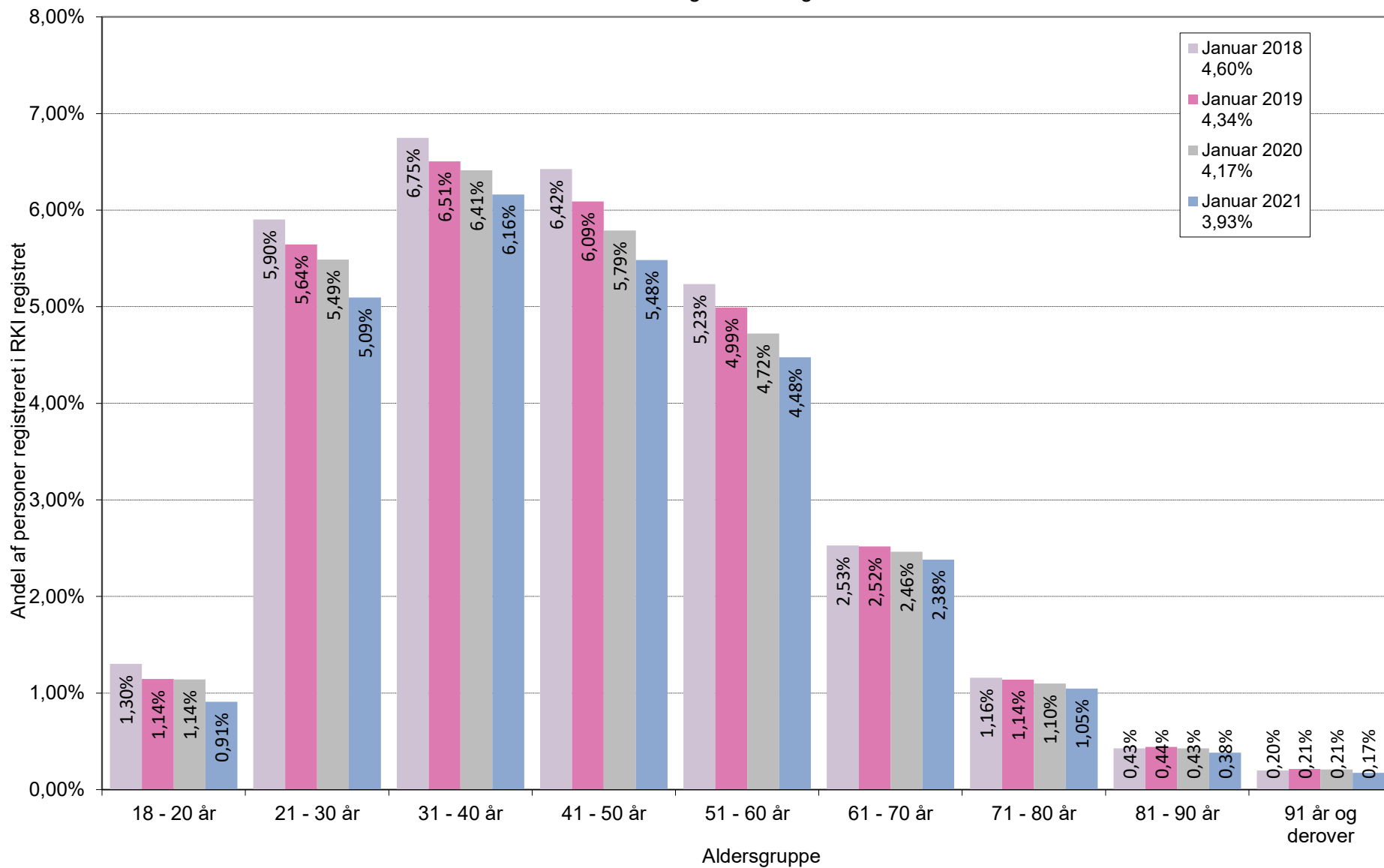


## Definitioner

---

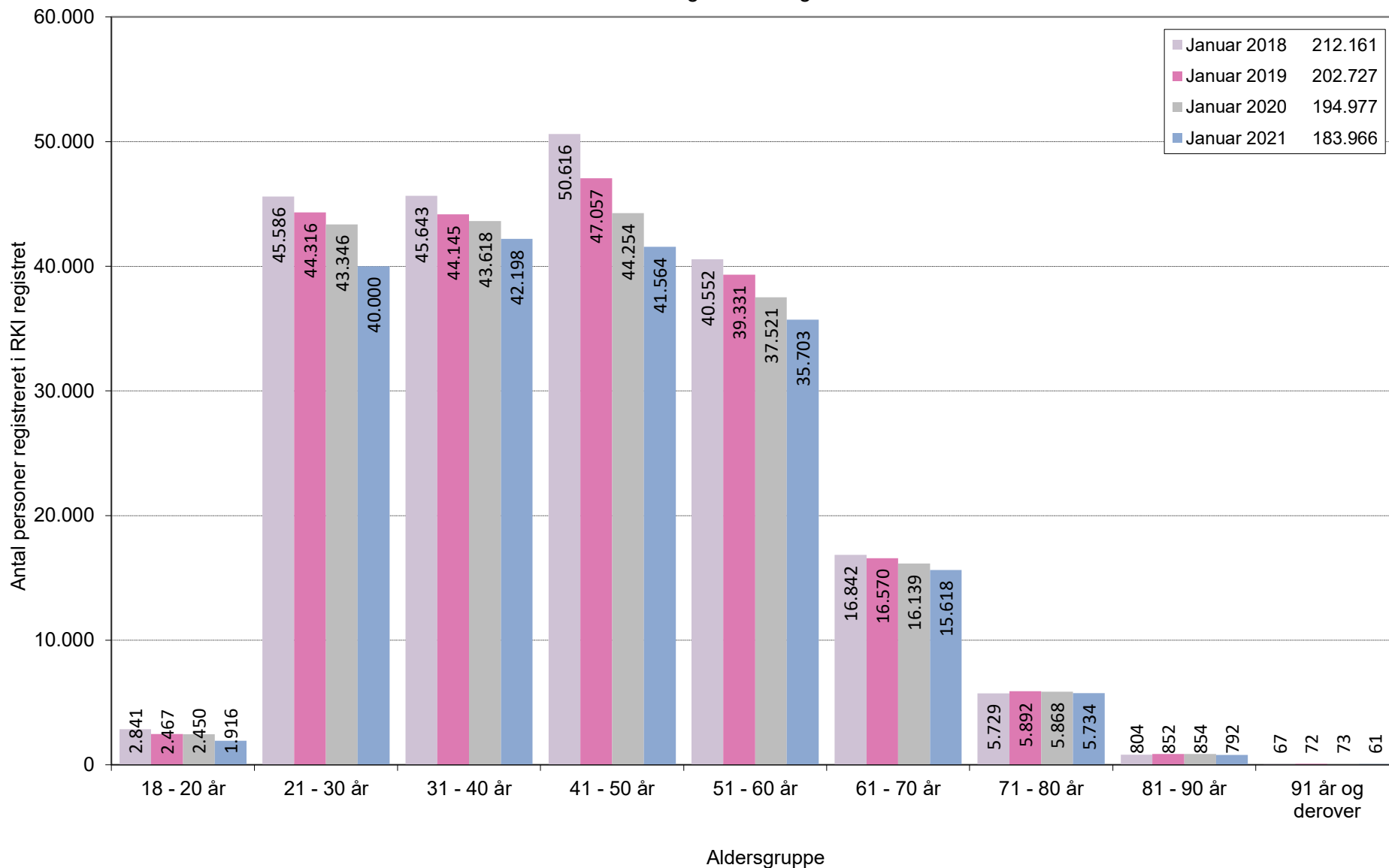
<b>Analyse</b>	Viser måned og år for hvornår analysen er gennemført
<b>Betalingsanmærkninger</b>	Viser det totale antal registrerede betalingsanmærkninger i RKI registret - Dog kun dem der vedrører privatpersoner
<b>Personer</b>	Viser det totale antal personer på 18 år eller derover der er registreret i RKI registret - personer som er CPR-verificerede
<b>Vækst</b>	Viser vækst procenten i det totale antal registrerede personer i RKI registret - i forhold til forrige analysedato
<b>Andel registreret</b>	Viser andelen af personer der er registreret i RKI registret - Antal registrerede sat i forhold til det totale antal danskere på 18 år eller derover
<b>Sag-snit pr. person</b>	Viser hvor mange betalingsanmærkninger (sager) som den enkelte person i gennemsnit er registreret med i RKI registret
<b>Beløb totalt</b>	Viser summen af de misligholdte beløb for alle registrerede betalingsanmærkninger i RKI registret
<b>Snit beløb pr. person</b>	Viser hvor stort et misligholdt beløb en enkelt person i gennemsnit er registreret med i RKI registret
<b>Snit beløb pr. sag</b>	Viser hvor stort et misligholdt beløb en enkelt betalingsanmærkning i gennemsnit er registreret med i RKI registret

## Andel af personer registreret med sager i RKI register



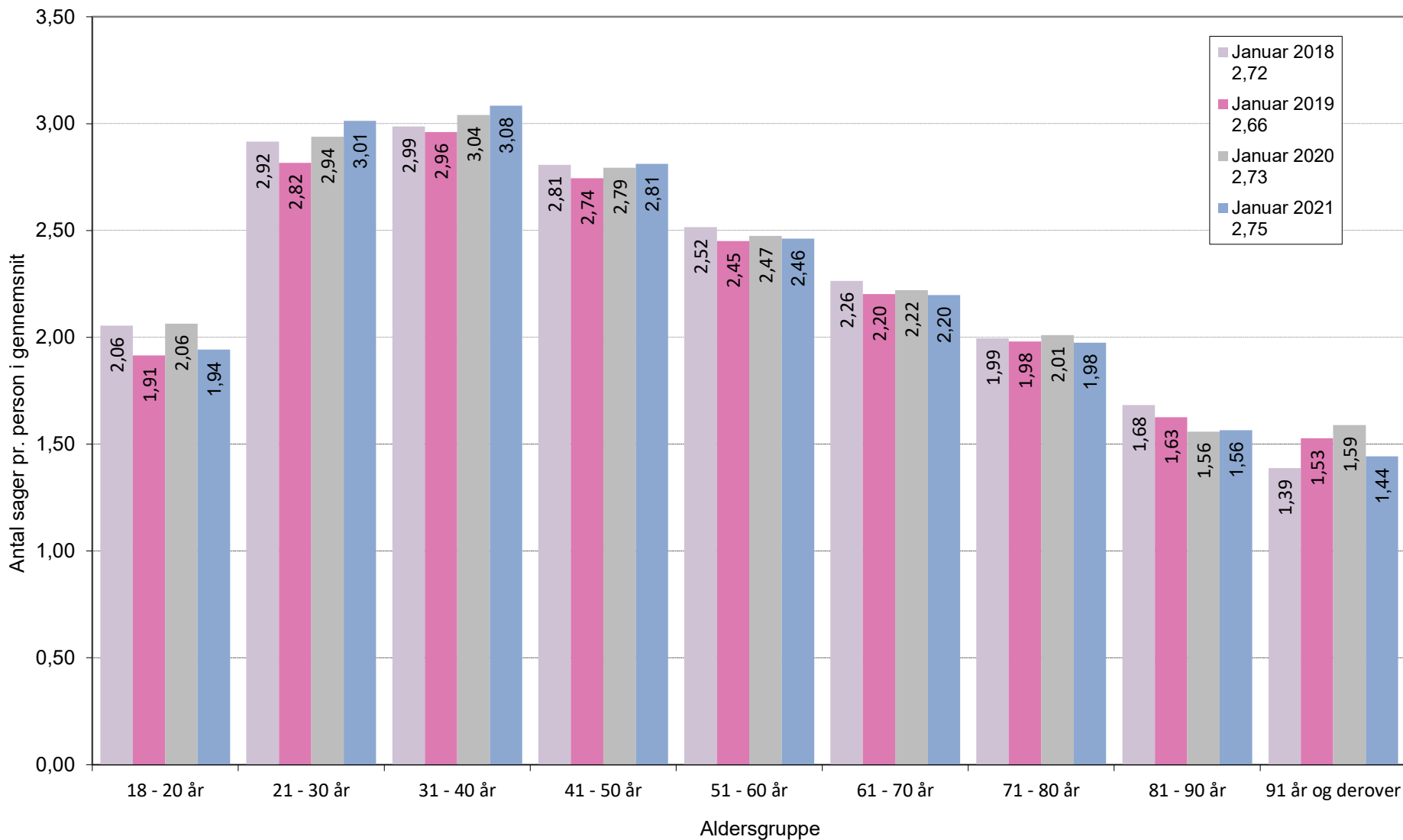
# Antal personer registreret

med sager i RKI register



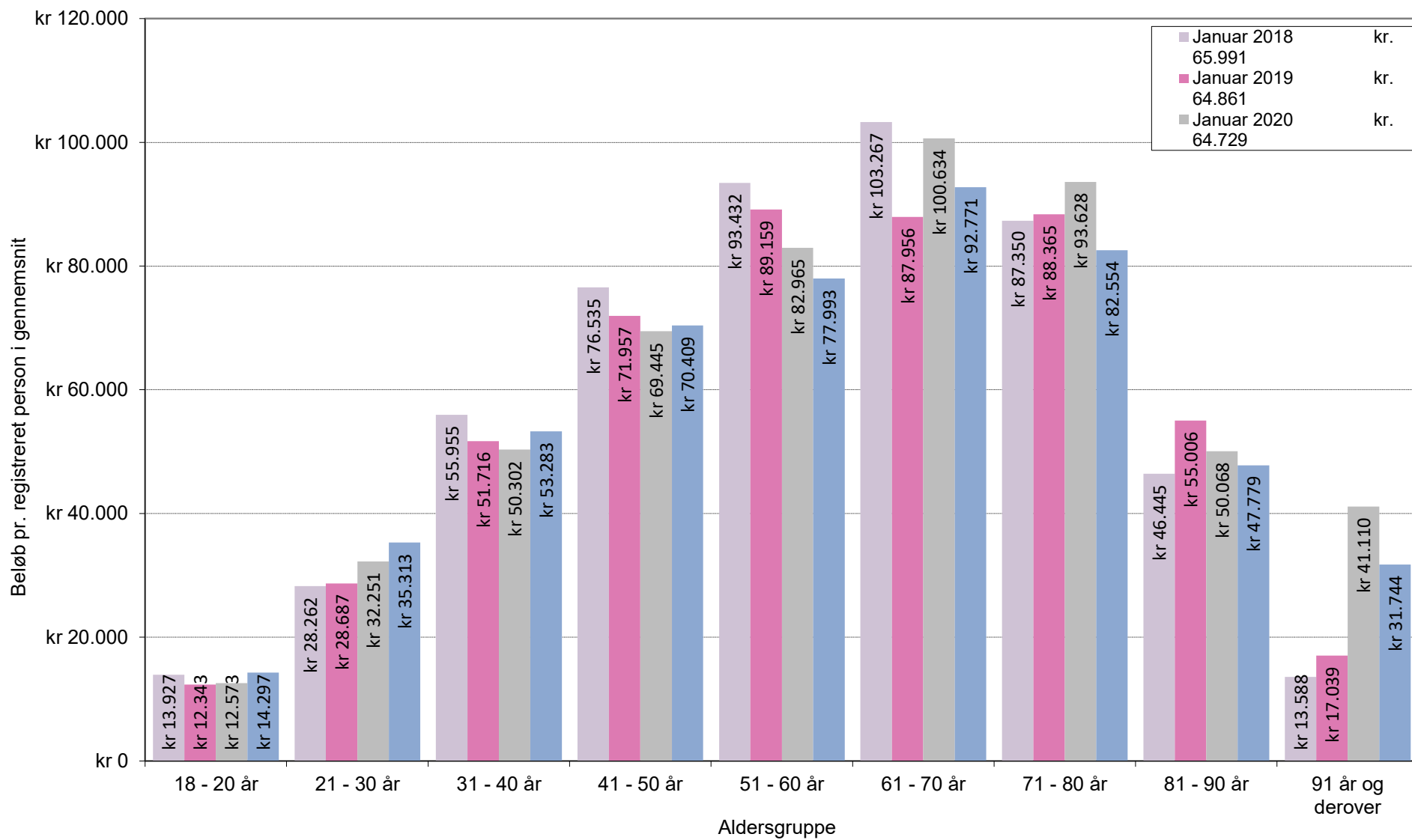
## Antal sager registreret i RKI register

Antal sager pr. registreret person i gennemsnit



## Misligholdt skyldigt beløb registreret i RKI register

Gennemsnit pr. registreret person



## Personer med RKI sager opdelt i aldersgrupper

Januar 2018	Januar 2018	Januar 2018	Januar 2018	Januar 2018
	<b>212.161</b>	<b>4,60%</b>	<b>2,72</b>	<b>kr. 65.991</b>
Registrerede		Sag-snit pr.		
Aldersgruppe	personer	Andel registreret	person	Snit beløb pr. person
18 - 20 år	2.841	1,30%	2,06	kr 13.927
21 - 30 år	45.586	5,90%	2,92	kr 28.262
31 - 40 år	45.643	6,75%	2,99	kr 55.955
41 - 50 år	50.616	6,42%	2,81	kr 76.535
51 - 60 år	40.552	5,23%	2,52	kr 93.432
61 - 70 år	16.842	2,53%	2,26	kr 103.267
71 - 80 år	5.729	1,16%	1,99	kr 87.350
81 - 90 år	804	0,43%	1,68	kr 46.445
91 år og derover	67	0,20%	1,39	kr 13.588
Ukendt	3.481			

Januar 2019	Januar 2019	Januar 2019	Januar 2019	Januar 2019
	<b>202.727</b>	<b>4,34%</b>	<b>2,66</b>	<b>kr. 64.861</b>
Registrerede		Sag-snit pr.		
Aldersgruppe	personer	Andel registreret	person	Snit beløb pr. person
18 - 20 år	2.467	1,14%	1,91	kr 12.343
21 - 30 år	44.316	5,64%	2,82	kr 28.687
31 - 40 år	44.145	6,51%	2,96	kr 51.716
41 - 50 år	47.057	6,09%	2,74	kr 71.957
51 - 60 år	39.331	4,99%	2,45	kr 89.159
61 - 70 år	16.570	2,52%	2,20	kr 87.956
71 - 80 år	5.892	1,14%	1,98	kr 88.365
81 - 90 år	852	0,44%	1,63	kr 55.006
91 år og derover	72	0,21%	1,53	kr 17.039
Ukendt	2.025			

Januar 2020	Januar 2020	Januar 2020	Januar 2020	Januar 2020
	<b>194.977</b>	<b>4,17%</b>	<b>2,73</b>	<b>kr. 64.729</b>
Registrerede		Sag-snit pr.		
Aldersgruppe	personer	Andel registreret	person	Snit beløb pr. person
18 - 20 år	2.450	1,14%	2,06	kr 12.573
21 - 30 år	43.346	5,49%	2,94	kr 32.251
31 - 40 år	43.618	6,41%	3,04	kr 50.302
41 - 50 år	44.254	5,79%	2,79	kr 69.445
51 - 60 år	37.521	4,72%	2,47	kr 82.965
61 - 70 år	16.139	2,46%	2,22	kr 100.634
71 - 80 år	5.868	1,10%	2,01	kr 93.628
81 - 90 år	854	0,43%	1,56	kr 50.068
91 år og derover	73	0,21%	1,59	kr 41.110
Ukendt	854			

Januar 2021	Januar 2021	Januar 2021	Januar 2021	Januar 2021
	<b>183.966</b>	<b>3,93%</b>	<b>2,75</b>	<b>kr. 64.179</b>
Registrerede		Sag-snit pr.		
Aldersgruppe	personer	Andel registreret	person	Snit beløb pr. person
18 - 20 år	1.916	0,91%	1,94	kr 14.297
21 - 30 år	40.000	5,09%	3,01	kr 35.313
31 - 40 år	42.198	6,16%	3,08	kr 53.283
41 - 50 år	41.564	5,48%	2,81	kr 70.409
51 - 60 år	35.703	4,48%	2,46	kr 77.993
61 - 70 år	15.618	2,38%	2,20	kr 92.771
71 - 80 år	5.734	1,05%	1,98	kr 82.554
81 - 90 år	792	0,38%	1,56	kr 47.779
91 år og derover	61	0,17%	1,44	kr 31.744
Ukendt	380			



Personer med RKI sager rangeret efter andel registreret

Alder	Januar 2018				Januar 2019				Januar 2020				Januar 2021				Jan. 21 diffe- rence
	Range- ring	Andel registreret	Sag-snit pr. person	Snit beløb pr. person	Range- ring	Andel registreret	Sag-snit pr. person	Snit beløb pr. person	Range- ring	Andel registreret	Sag-snit pr. person	Snit beløb pr. person	Range- ring	Andel registreret	Sag-snit pr. person	Snit beløb pr. person	
96	1	0,12%	1,67	56.793	1	0,04%	1,00	9.617	3	0,13%	2,00	15.207	1	0,08%	2,50	49.874	0,05
95	5	0,20%	1,33	15.014	7	0,26%	1,50	12.809	1	0,06%	1,50	35.264	2	0,09%	1,33	16.096	-0,03
97	10	0,28%	1,20	8.890	9	0,29%	1,20	34.602	2	0,12%	1,00	71.519	3	0,12%	1,00	1.725	0,01
93	8	0,24%	1,46	22.505	4	0,20%	1,27	8.861	5	0,19%	1,00	7.563	4	0,13%	1,14	4.209	0,07
94	2	0,14%	2,17	15.135	2	0,14%	1,50	35.979	4	0,19%	1,13	10.036	5	0,14%	1,00	1.492	0,05
18	3	0,16%	1,20	11.183	3	0,15%	1,19	7.196	6	0,20%	1,44	6.647	6	0,15%	1,19	8.530	0,05
91	4	0,18%	1,07	5.991	5	0,23%	2,32	15.212	10	0,28%	1,57	44.168	7	0,18%	1,80	75.571	0,10
89	12	0,37%	1,40	44.148	12	0,37%	1,67	30.216	8	0,26%	1,50	36.434	8	0,21%	1,48	33.446	0,05
92	6	0,20%	1,50	8.221	6	0,23%	1,00	17.239	7	0,20%	2,36	90.776	9	0,25%	1,35	29.794	-0,05
87	9	0,28%	1,38	16.406	11	0,37%	1,61	87.838	13	0,38%	1,56	70.647	10	0,26%	1,40	38.769	0,12
86	15	0,41%	1,66	78.436	14	0,39%	1,78	63.180	12	0,32%	1,57	62.563	11	0,27%	1,52	38.440	0,05
90	7	0,23%	2,04	12.694	10	0,37%	1,47	33.188	11	0,28%	1,54	38.077	12	0,28%	1,41	35.128	0,01
88	11	0,34%	1,76	30.754	8	0,26%	1,41	16.517	9	0,27%	1,57	44.916	13	0,34%	1,36	72.490	-0,07
83	16	0,48%	1,69	41.089	16	0,48%	1,75	47.978	17	0,52%	1,47	31.462	14	0,40%	1,41	91.171	0,13
82	17	0,51%	1,79	45.732	17	0,54%	1,57	59.652	16	0,48%	1,48	85.975	15	0,41%	1,68	41.614	0,07
85	13	0,38%	1,86	56.630	13	0,37%	1,52	50.047	14	0,39%	1,44	32.445	16	0,41%	1,52	24.370	-0,02
84	14	0,41%	1,74	46.608	15	0,45%	1,56	35.194	15	0,46%	1,60	45.177	17	0,42%	1,51	32.397	0,04
81	18	0,57%	1,57	49.774	18	0,55%	1,67	73.926	18	0,55%	1,72	41.288	18	0,52%	1,77	47.965	0,03
80	19	0,65%	1,59	51.692	20	0,68%	1,70	39.991	19	0,59%	1,79	59.031	19	0,63%	1,73	78.303	-0,04
79	20	0,71%	1,81	48.781	19	0,66%	1,74	59.706	20	0,75%	1,76	98.672	20	0,73%	1,90	100.804	0,02
19	26	1,24%	1,79	12.550	23	1,05%	1,70	10.405	22	0,95%	1,68	9.112	21	0,78%	1,63	12.403	0,17
78	21	0,71%	1,75	49.708	21	0,85%	1,78	99.301	21	0,82%	1,86	103.872	22	0,79%	1,96	70.033	0,02
77	22	0,94%	1,77	67.987	22	0,88%	1,86	94.524	23	0,99%	1,83	60.856	23	0,89%	1,87	77.690	0,10
76	23	1,02%	1,99	73.397	24	1,09%	1,80	63.034	24	1,02%	1,84	68.459	24	0,94%	1,92	87.746	0,08
75	24	1,18%	1,87	73.868	25	1,13%	1,92	71.992	25	1,04%	2,06	88.141	25	1,12%	1,92	86.983	-0,08
74	25	1,20%	2,03	71.808	26	1,19%	2,12	87.807	26	1,19%	2,07	114.805	26	1,12%	1,97	74.064	0,07
73	27	1,34%	1,98	149.660	27	1,32%	1,98	109.924	27	1,26%	2,05	87.569	27	1,15%	1,97	87.655	0,11
72	28	1,46%	2,12	96.717	28	1,45%	2,14	85.222	28	1,31%	2,09	132.837	28	1,30%	2,10	71.741	0,02
71	30	1,60%	2,21	86.935	29	1,46%	2,09	108.797	29	1,46%	2,18	81.234	29	1,39%	2,09	91.843	0,06
70	29	1,57%	2,17	92.240	30	1,69%	2,12	95.724	30	1,61%	2,19	96.408	30	1,64%	2,23	96.931	-0,03
20	34	2,41%	2,23	14.749	33	2,17%	2,07	13.595	34	2,21%	2,27	14.517	31	1,75%	2,14	15.595	0,46
69	31	1,87%	2,20	97.953	31	1,82%	2,25	93.262	31	1,86%	2,28	101.759	32	1,80%	2,11	103.740	0,06
68	32	2,06%	2,27	102.019	32	2,10%	2,22	111.985	32	2,05%	2,12	125.854	33	1,95%	2,23	82.660	0,10
67	33	2,26%	2,23	105.932	34	2,22%	2,14	122.450	33	2,17%	2,25	84.905	34	2,05%	2,14	84.563	0,12
66	35	2,47%	2,21	114.359	35	2,39%	2,20	137.118	35	2,23%	2,21	116.144	35	2,30%	2,20	103.362	-0,07
65	37	2,66%	2,30	132.605	36	2,48%	2,15	110.839	36	2,55%	2,25	81.763	36	2,45%	2,16	96.194	0,11
64	36	2,64%	2,24	106.234	37	2,81%	2,18	82.869	37	2,68%	2,25	98.683	37	2,56%	2,11	86.417	0,12
63	38	3,05%	2,29	84.432	38	2,94%	2,25	94.551	38	2,84%	2,13	88.981	38	2,79%	2,20	84.900	0,05
62	39	3,25%	2,31	98.819	39	3,08%	2,14	107.340	39	3,14%	2,28	96.919	39	2,95%	2,20	100.553	0,20
21	41	3,65%	2,55	18.520	40	3,08%	2,41	19.233	40	3,18%	2,49	18.946	40	2,98%	2,56	19.344	0,20
61	40	3,43%	2,32	99.722	41	3,50%	2,30	97.546	41	3,29%	2,24	115.969	41	3,11%	2,33	90.882	0,18
60	42	3,88%	2,36	89.473	42	3,74%	2,29	106.645	42	3,46%	2,29	97.638	42	3,71%	2,29	79.465	-0,25
59	43	4,24%	2,36	108.808	43	4,01%	2,32	93.164	44	4,18%	2,30	80.842	43	3,83%	2,48	72.273	0,35
22	45	4,52%	2,73	20.667	44	4,31%	2,61	21.149	43	4,09%	2,83	25.473	44	3,85%	2,80	24.257	0,23
58	44	4,36%	2,47	84.600	45	4,54%	2,32	84.182	45	4,21%	2,44	69.010	45	4,09%	2,44	89.788	0,12
57	46	4,91%	2,42	88.282	46	4,64%	2,35	71.829	46	4,43%	2,49	95.318	46	4,27%	2,41	96.340	0,16
55	48	5,29%	2,57	116.743	49	5,24%	2,44	96.852	50	4,95%	2,47	84.545	47	4,51%	2,44	75.053	0,44

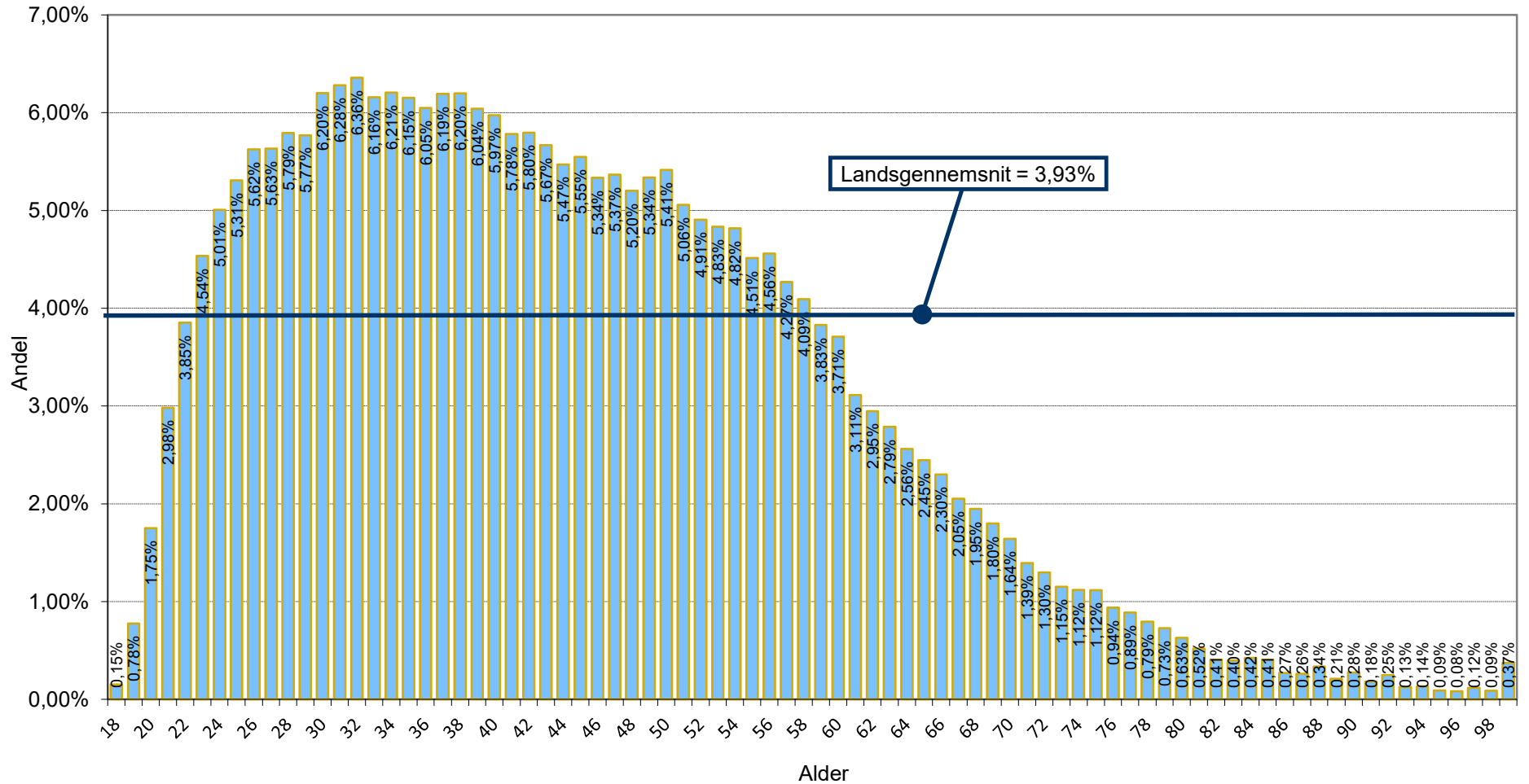
Alder	Januar 2018				Januar 2019				Januar 2020				Januar 2021				Jan. 21 diffe- rence
	Range- ring	Andel registreret	Sag-snit pr. person	Snit beløb pr. person	Range- ring	Andel registreret	Sag-snit pr. person	Snit beløb pr. person	Range- ring	Andel registreret	Sag-snit pr. person	Snit beløb pr. person	Range- ring	Andel registreret	Sag-snit pr. person	Snit beløb pr. person	
23	49	5,57%	2,93	22.837	48	4,92%	2,81	23.763	49	4,94%	2,91	26.692	48	4,54%	3,12	31.572	0,41
56	47	5,07%	2,49	80.327	47	4,82%	2,47	114.282	47	4,72%	2,43	103.563	49	4,56%	2,40	75.328	0,16
54	50	5,73%	2,55	93.058	50	5,40%	2,52	78.728	48	4,94%	2,48	83.742	50	4,82%	2,47	70.754	0,12
53	51	5,91%	2,59	78.693	51	5,51%	2,49	107.123	51	5,28%	2,50	77.192	51	4,83%	2,48	70.547	0,45
52	53	6,01%	2,59	111.896	54	5,80%	2,52	76.898	52	5,28%	2,53	70.296	52	4,91%	2,61	85.610	0,38
24	52	5,97%	2,94	23.932	55	5,88%	2,82	24.851	53	5,34%	2,98	29.886	53	5,01%	3,13	32.304	0,33
51	57	6,31%	2,57	83.376	52	5,69%	2,60	72.396	54	5,39%	2,66	75.707	54	5,06%	2,54	69.176	0,33
48	59	6,35%	2,72	66.650	66	6,30%	2,64	73.433	58	5,74%	2,71	71.564	55	5,20%	2,67	67.508	0,54
25	58	6,31%	2,92	24.562	58	6,02%	2,85	30.706	62	5,89%	2,98	30.263	56	5,31%	3,07	33.943	0,58
46	63	6,50%	2,77	71.034	56	5,88%	2,78	69.389	59	5,77%	2,74	80.770	57	5,34%	2,84	84.794	0,43
49	55	6,24%	2,69	75.528	57	5,95%	2,58	66.333	60	5,80%	2,66	73.211	58	5,34%	2,70	70.697	0,46
47	72	6,73%	2,74	82.202	61	6,09%	2,70	70.385	56	5,57%	2,75	69.206	59	5,37%	2,74	75.073	0,20
50	54	6,10%	2,69	75.870	53	5,78%	2,62	70.328	55	5,46%	2,58	65.574	60	5,41%	2,61	72.529	0,04
44	64	6,56%	2,83	87.008	59	6,08%	2,87	74.790	63	5,96%	2,94	69.342	61	5,47%	2,88	65.675	0,49
45	61	6,37%	2,85	73.434	62	6,10%	2,73	82.237	57	5,72%	2,84	73.006	62	5,55%	2,92	70.780	0,17
26	56	6,26%	2,98	29.985	64	6,27%	2,84	28.366	65	6,02%	2,92	35.327	63	5,62%	3,04	35.564	0,39
27	73	6,74%	2,95	29.022	63	6,25%	2,85	28.606	70	6,23%	2,94	33.577	64	5,63%	3,02	40.612	0,59
43	60	6,36%	2,93	76.542	68	6,35%	2,85	86.844	61	5,85%	2,88	61.515	65	5,67%	2,89	64.552	0,18
29	75	6,75%	2,94	37.531	75	6,55%	2,96	36.570	73	6,43%	3,05	37.593	66	5,77%	2,96	38.153	0,66
41	62	6,40%	2,91	65.842	67	6,31%	2,84	59.588	66	6,06%	2,92	67.748	67	5,78%	2,99	61.822	0,28
28	70	6,69%	2,97	32.596	72	6,52%	2,85	30.895	67	6,09%	2,96	34.249	68	5,79%	3,03	39.680	0,29
42	69	6,66%	2,91	89.751	60	6,08%	2,83	64.026	64	5,99%	2,89	61.677	69	5,80%	2,89	70.240	0,20
40	65	6,56%	2,95	78.917	65	6,28%	2,90	67.867	68	6,13%	2,97	58.378	70	5,97%	3,01	62.323	0,16
39	68	6,65%	2,91	66.941	69	6,36%	2,93	60.723	69	6,22%	3,04	58.947	71	6,04%	3,02	64.763	0,18
36	77	6,81%	2,94	62.478	80	6,74%	2,83	51.436	76	6,49%	3,08	51.666	72	6,05%	3,07	51.472	0,44
35	79	6,91%	2,97	53.731	78	6,63%	2,99	48.321	72	6,35%	3,13	49.156	73	6,15%	3,14	52.860	0,20
33	74	6,75%	3,06	46.977	77	6,58%	3,00	44.676	74	6,45%	3,07	46.910	74	6,16%	3,09	47.713	0,29
37	67	6,65%	3,01	58.055	74	6,53%	2,94	58.075	78	6,56%	2,92	51.223	75	6,19%	3,12	58.128	0,37
38	66	6,60%	2,96	60.051	70	6,37%	2,98	57.186	71	6,29%	3,03	59.678	76	6,20%	3,03	53.642	0,09
30	71	6,73%	3,04	36.391	79	6,70%	2,90	34.344	77	6,54%	3,06	39.637	77	6,20%	3,12	43.526	0,34
34	78	6,86%	3,05	48.177	71	6,52%	3,04	47.816	75	6,49%	3,09	48.093	78	6,21%	3,12	51.370	0,28
31	76	6,77%	3,02	41.523	76	6,56%	3,00	37.935	79	6,57%	3,05	39.543	79	6,28%	3,10	44.821	0,29
32	80	6,94%	3,00	42.135	73	6,52%	3,00	43.669	80	6,59%	3,03	42.010	80	6,36%	3,12	48.534	0,23

## Definitioner

<b>Bemærk!</b>	Sager = registrerede betalingsanmærkninger
<b>Aldersgruppe</b>	Viser fra til alder for den pågældende gruppe i denne række (inklusiv begge aldre)
<b>Andel registreret</b>	Viser procent-andel af aldersgruppens befolkning, på 18 år eller derover, der er registreret i RKI registret
<b>Antal personer</b>	Viser antal af personer, der har registreret sager i RKI registret på det pågældende tidspunkt
<b>Sag-snit pr. person</b>	Viser, hvor mange sager som den enkelte person i gennemsnit er registreret med i RKI registret i den pågældende aldersgruppe
<b>Snit beløb pr. person</b>	Viser, hvor stort et misligholdt beløb den enkelte person i gennemsnit er registreret med i RKI registret i den pågældende aldersgruppe
<b>Alder</b>	Viser alder på personer grupperet i denne række
<b>Rangering</b>	Viser alderstrins rangering på den samlede aldersliste, ud fra andel registret i den seneste måleperiode - hvor 1 er det alderstirn med lavest andel
<b>Andel registreret</b>	Viser procent-andel af dette alderstrins befolkning, på 18 år eller derover, der er registreret i RKI registret
<b>Sag-snit pr. person</b>	Viser, hvor mange sager som den enkelte person, i dette alderstrin, i gennemsnit er registreret med i RKI registret
<b>Snit beløb pr. person</b>	Viser, hvor stort et misligholdt beløb den enkelte person, i dette alderstrin, i gennemsnit er registreret med i RKI registret
<b>Jan. 21 difference</b>	Viser stigning (rød) eller fald (grøn) i procent-andelen af dette alderstrins befolkning, der er registreret i RKI registret i forhold til forrige måling - i procentpoint.

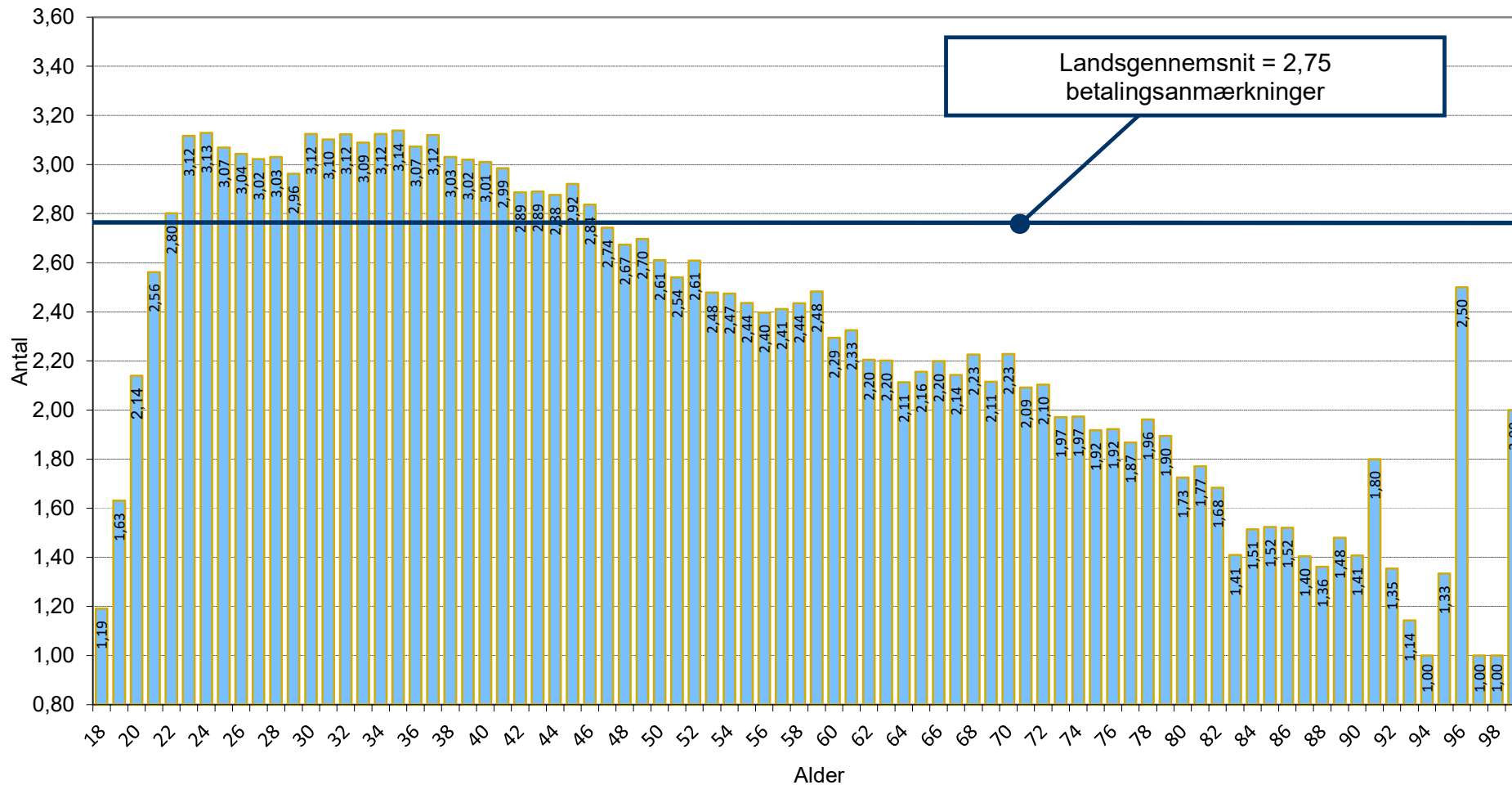
# Aldersfordeling

Andel af personer med betalingsanmærkninger i RKI registret  
Januar 2021



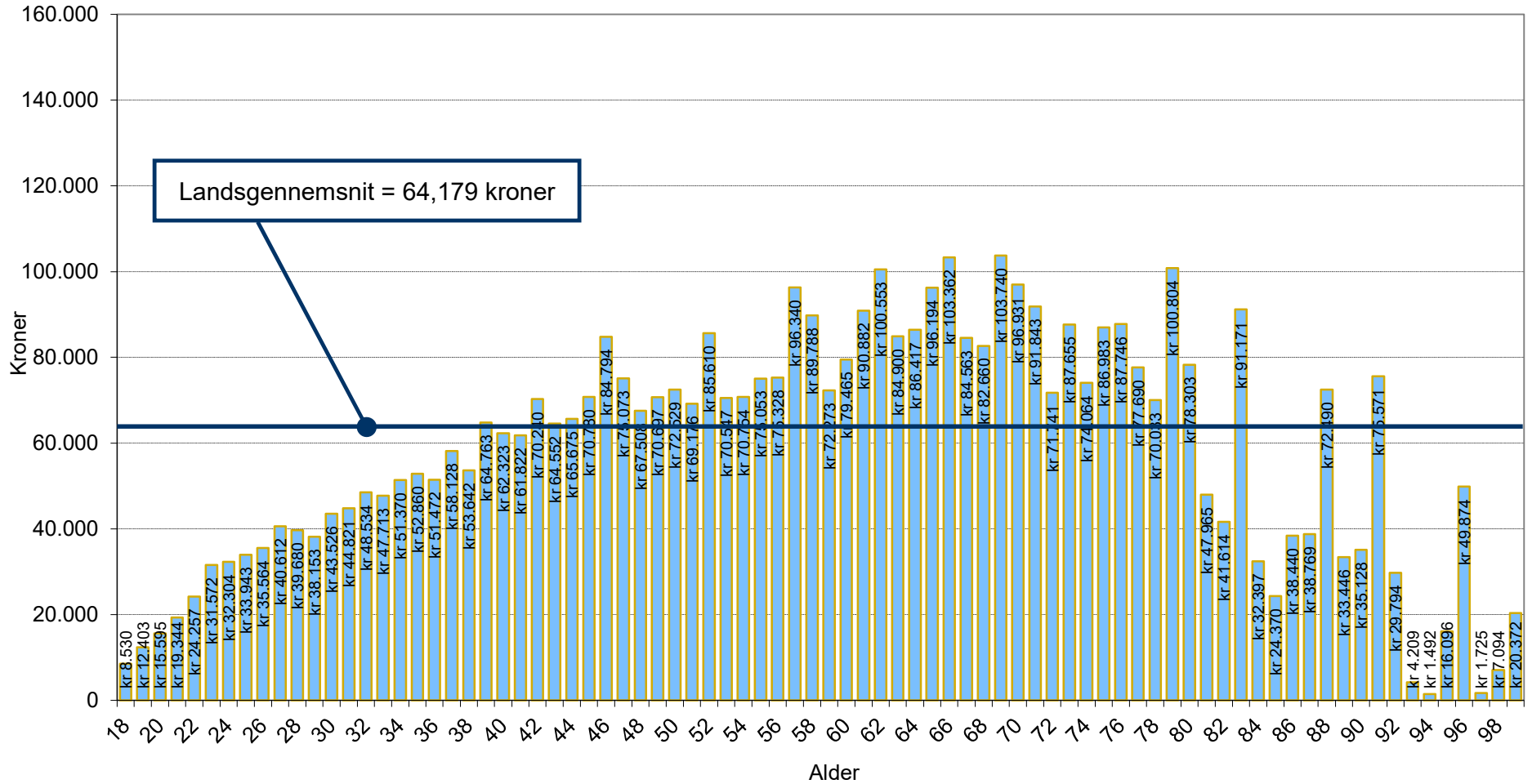
## Aldersfordeling

Gennemsnitligt antal betalingsanmærkninger pr. registreret person i RKI registret  
Januar 2021



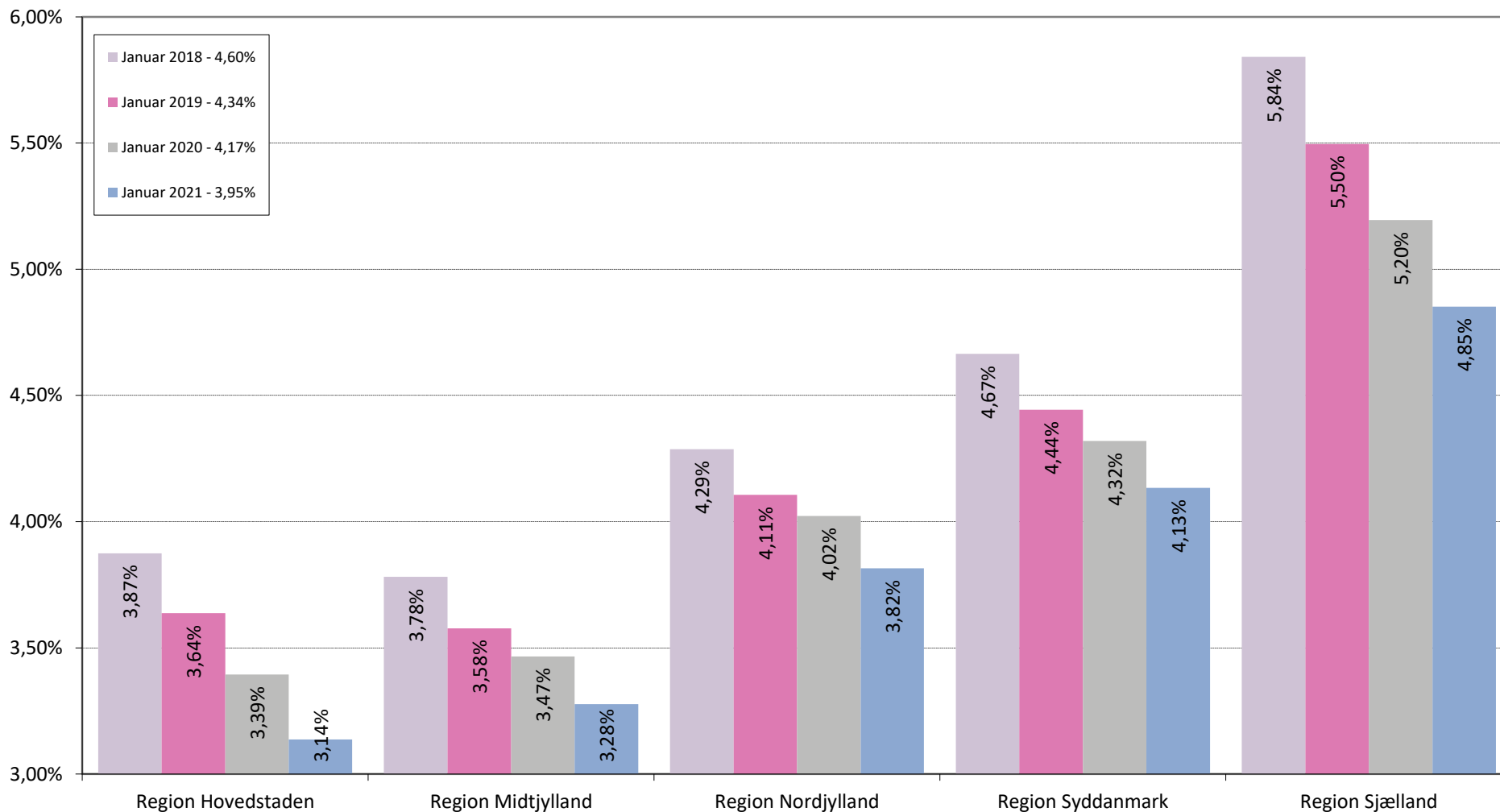
# Aldersfordeling

Gennemsnitlig skyldigt beløb pr. registreret person i RKI registret  
Januar 2021



## Danmark - Regionsopdelt

Andel af befolkningen der er registreret i RKI registret  
Udvikling Januar 2018 - Januar 2021



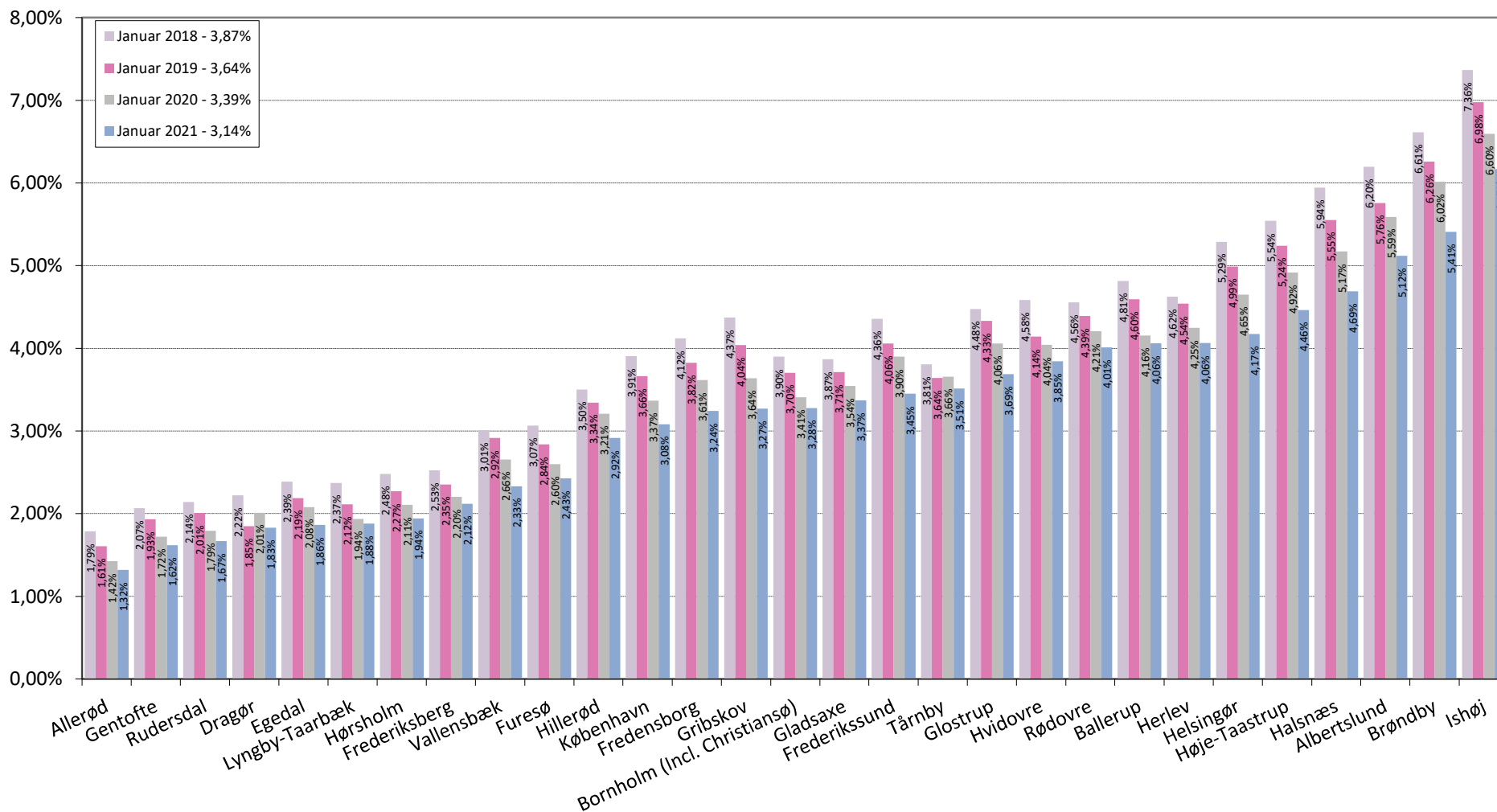
## Personer registreret i RKI register med sager opdelt og rangeret efter bopælsregion

Danmark		Januar 2018 - 4,60%				Januar 2019 - 4,34%				Januar 2020 - 4,17%				Januar 2021 - 3,95%				Jan. 21
Kode	Region	Range-ring	Andel registreret	Sag-snit pr. person	Snit beløb pr. person	Range-ring	Andel registreret	Sag-snit pr. person	Snit beløb pr. person	Range-ring	Andel registreret	Sag-snit pr. person	Snit beløb pr. person	Range-ring	Andel registreret	Sag-snit pr. person	Snit beløb pr. person	difference
1084	Region Hovedstaden	2	3,87%	2,60	64.770	2	3,64%	2,59	60.858	1	3,39%	2,66	60.053	1	3,14%	2,70	58.499	0,26
1082	Region Midtjylland	1	3,78%	2,74	62.464	1	3,58%	2,70	64.522	2	3,47%	2,76	61.490	2	3,28%	2,78	64.299	0,19
1081	Region Nordjylland	3	4,29%	2,75	74.851	3	4,11%	2,70	65.980	3	4,02%	2,78	67.481	3	3,82%	2,75	74.437	0,21
1083	Region Syddanmark	4	4,67%	2,87	55.917	4	4,44%	2,78	55.090	4	4,32%	2,86	56.381	4	4,13%	2,87	57.722	0,19
1085	Region Sjælland	5	5,84%	2,83	85.957	5	5,50%	2,69	80.600	5	5,20%	2,77	76.070	5	4,85%	2,81	73.077	0,34
<b>Danmark totalt</b>			<b>4,60%</b>	<b>2,72</b>	<b>kr 65.991</b>		<b>4,34%</b>	<b>2,66</b>	<b>kr 64.861</b>		<b>4,17%</b>	<b>2,73</b>	<b>kr 64.729</b>		<b>3,95%</b>	<b>2,75</b>	<b>kr 64.179</b>	<b>0,22</b>



# Region Hovedstaden

Andel af befolkningen der er registreret i RKI registret  
Udvikling Januar 2018 - Januar 2021

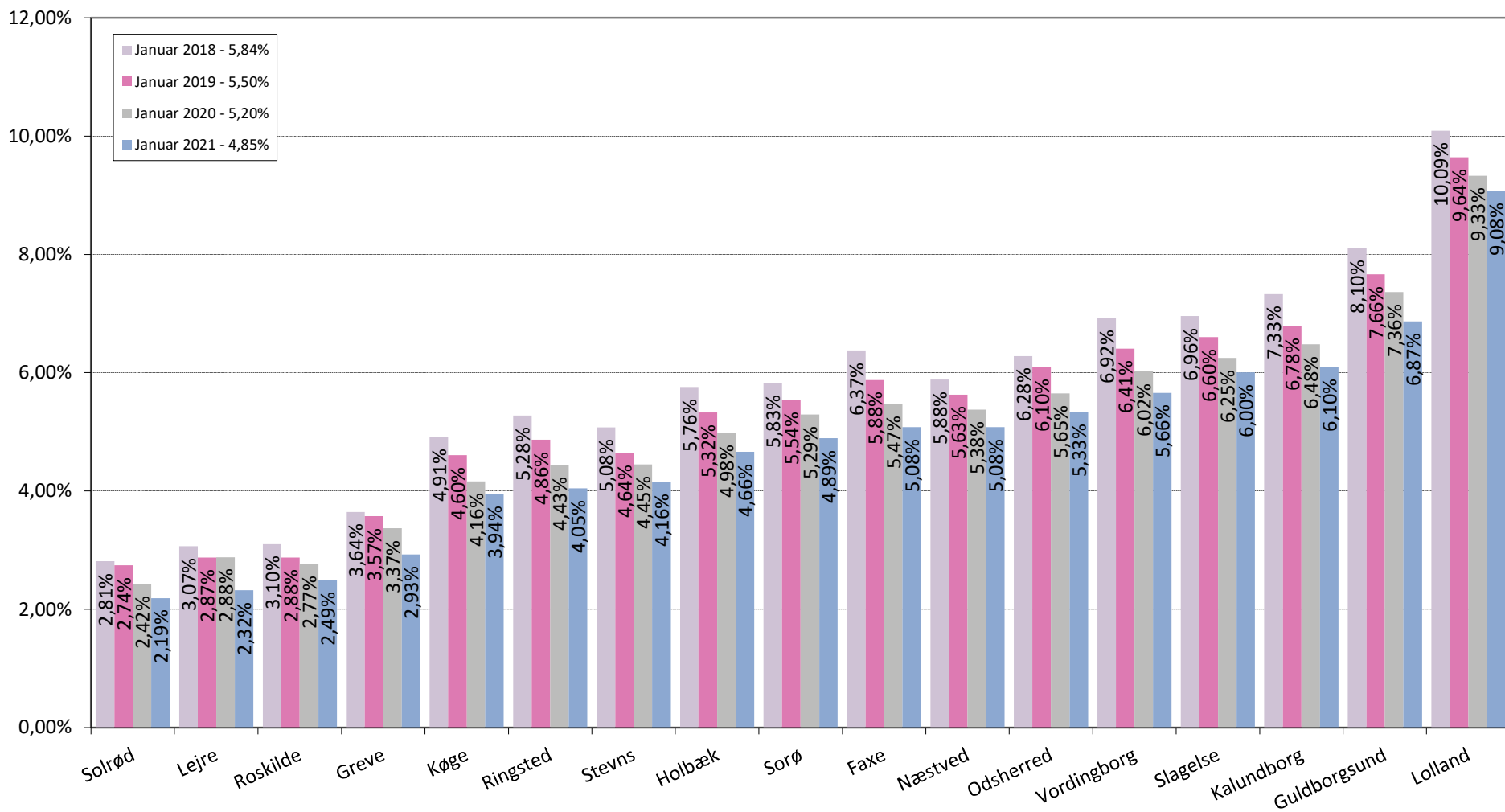


**Personer registreret i RKI register med sager opdelt og rangeret efter bopælskommune**

Region Hovedstaden	Januar 2018 - 3,87%				Januar 2019 - 3,64%				Januar 2020 - 3,39%				Januar 2021 - 3,14%				Jan. 21 diffe- rence
	Kode Kommune	Range- ring	Andel registreret	Sag-snit pr. person	Snit beløb pr. person	Range- ring	Andel registreret	Sag-snit pr. person	Snit beløb pr. person	Range- ring	Andel registreret	Sag-snit pr. person	Snit beløb pr. person	Range- ring	Andel registreret	Sag-snit pr. person	
201 Allerød	1	1,79%	2,37	67.711	1	1,61%	2,33	75.861	1	1,42%	2,47	70.815	1	1,32%	2,45	76.070	0,11
157 Gentofte	2	2,07%	2,43	114.570	3	1,93%	2,36	95.069	2	1,72%	2,52	94.413	2	1,62%	2,53	71.503	0,10
230 Rudersdal	3	2,14%	2,49	82.625	4	2,01%	2,35	75.951	3	1,79%	2,62	81.555	3	1,67%	2,62	79.639	0,13
155 Dragør	4	2,22%	2,36	57.727	2	1,85%	2,40	69.802	5	2,01%	2,46	61.020	4	1,83%	2,47	65.516	0,18
240 Egedal	7	2,39%	2,66	64.980	6	2,19%	2,65	81.877	7	2,08%	2,64	90.016	5	1,86%	2,58	85.146	0,22
173 Lyngby-Taarbæk	6	2,37%	2,55	92.762	5	2,12%	2,58	67.731	4	1,94%	2,60	70.592	6	1,88%	2,60	70.017	0,06
223 Hørsholm	8	2,48%	2,57	113.066	8	2,27%	2,37	180.702	8	2,11%	2,36	124.170	9	1,94%	2,52	138.939	0,16
147 Frederiksberg	9	2,53%	2,47	55.543	9	2,35%	2,53	53.250	10	2,20%	2,55	54.783	10	2,12%	2,65	52.732	0,08
187 Vallensbæk	13	3,01%	2,63	71.592	16	2,92%	2,54	65.373	14	2,66%	2,51	50.491	13	2,33%	2,56	50.454	0,32
190 Furesø	15	3,07%	2,63	75.138	13	2,84%	2,60	71.663	13	2,60%	2,73	67.029	14	2,43%	2,66	61.403	0,17
219 Hillerød	21	3,50%	2,68	80.340	21	3,34%	2,59	74.618	21	3,21%	2,61	67.543	20	2,92%	2,78	64.466	0,29
101 København	34	3,91%	2,52	49.862	31	3,66%	2,50	49.623	26	3,37%	2,61	51.194	26	3,08%	2,62	51.409	0,29
210 Fredensborg	38	4,12%	2,68	80.337	36	3,82%	2,76	78.726	36	3,61%	2,77	72.732	30	3,24%	2,79	67.590	0,37
270 Gribskov	45	4,37%	2,49	140.748	43	4,04%	2,55	105.222	37	3,64%	2,62	93.127	32	3,27%	2,63	88.557	0,37
400 Bornholm (Incl. Christiansø)	33	3,90%	2,45	80.907	33	3,70%	2,36	77.322	27	3,41%	2,46	77.755	33	3,28%	2,44	63.252	0,13
159 Gladsaxe	32	3,87%	2,66	80.245	34	3,71%	2,76	75.442	31	3,54%	2,82	79.500	36	3,37%	2,90	61.027	0,17
250 Frederikssund	44	4,36%	2,66	81.370	45	4,06%	2,59	71.287	43	3,90%	2,54	64.596	37	3,45%	2,54	67.573	0,45
185 Tårnby	29	3,81%	2,71	63.226	30	3,64%	2,86	59.920	38	3,66%	2,91	54.866	39	3,51%	3,09	59.488	0,14
161 Glostrup	51	4,48%	2,62	51.025	53	4,33%	2,61	48.504	48	4,06%	2,85	52.420	46	3,69%	2,84	55.239	0,37
167 Hvidovre	57	4,58%	2,67	48.230	46	4,14%	2,72	46.984	47	4,04%	2,76	46.484	48	3,85%	2,83	48.803	0,20
175 Rødovre	56	4,56%	2,72	47.833	57	4,39%	2,64	47.887	57	4,21%	2,74	57.668	56	4,01%	2,78	51.980	0,19
151 Ballerup	64	4,81%	2,76	54.227	64	4,60%	2,70	52.860	51	4,16%	2,73	46.134	58	4,06%	2,78	48.190	0,10
163 Herlev	58	4,62%	2,63	43.672	61	4,54%	2,65	44.477	59	4,25%	2,72	47.833	59	4,06%	2,79	52.467	0,18
217 Helsingør	77	5,29%	2,78	97.637	77	4,99%	2,75	79.260	72	4,65%	2,88	79.040	66	4,17%	2,94	73.486	0,48
169 Høje-Taastrup	80	5,54%	2,75	53.994	80	5,24%	2,73	48.596	79	4,92%	2,75	45.842	75	4,46%	2,85	45.437	0,45
260 Halsnæs	85	5,94%	2,79	75.391	83	5,55%	2,70	78.881	82	5,17%	2,63	72.796	82	4,69%	2,58	63.967	0,48
165 Albertslund	88	6,20%	2,62	56.978	86	5,76%	2,54	44.927	87	5,59%	2,64	45.878	86	5,12%	2,71	54.668	0,47
153 Brøndby	92	6,61%	2,60	50.753	92	6,26%	2,73	51.944	92	6,02%	2,80	49.193	91	5,41%	2,71	50.687	0,61
183 Ishøj	96	7,36%	2,71	69.913	96	6,98%	2,70	52.133	96	6,60%	2,70	58.236	96	6,17%	2,76	69.487	0,43
<b>1084 Region Hovedstaden</b>	<b>38,3</b>	<b>3,87%</b>	<b>2,60</b>	<b>kr 64.770</b>	<b>37,8</b>	<b>3,64%</b>	<b>2,59</b>	<b>kr 66.020</b>	<b>36,5</b>	<b>3,39%</b>	<b>2,66</b>	<b>kr 60.053</b>	<b>36,1</b>	<b>3,14%</b>	<b>2,70</b>	<b>kr 58.499</b>	<b>0,26</b>

## Region Sjælland

Andel af befolkningen der er registreret i RKI registret  
Udvikling Januar 2018 - Januar 2021

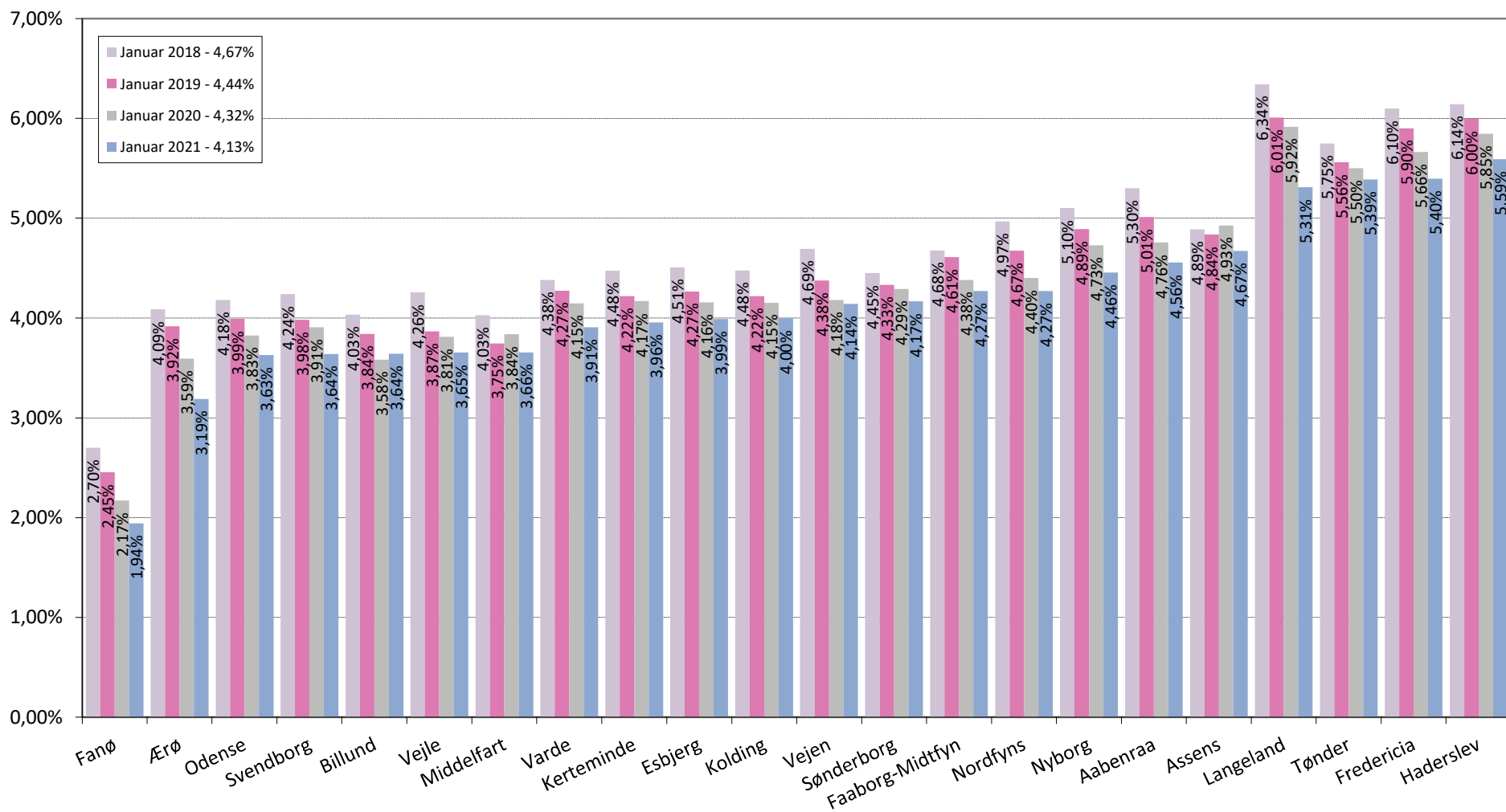


Personer registreret i RKI register med sager opdelt og rangeret efter bopælskommune

Region Sjælland		Januar 2018 - 5,84%				Januar 2019 - 5,50%				Januar 2020 - 5,20%				Januar 2021 - 4,85%				Jan. 21 diffe- rence
Kode	Kommune	Range- ring	Andel registreret	Sag-snit pr. person	Snit beløb pr. person	Range- ring	Andel registreret	Sag-snit pr. person	Snit beløb pr. person	Range- ring	Andel registreret	Sag-snit pr. person	Snit beløb pr. person	Range- ring	Andel registreret	Sag-snit pr. person	Snit beløb pr. person	
269	Solrød	12	2,81%	2,59	68.945	12	2,74%	2,63	62.314	11	2,42%	2,60	67.163	11	2,19%	2,69	58.607	0,24
350	Lejre	14	3,07%	2,48	115.940	14	2,87%	2,53	113.141	18	2,88%	2,59	112.873	12	2,32%	2,85	114.784	0,56
265	Roskilde	16	3,10%	2,56	71.891	15	2,88%	2,54	72.122	15	2,77%	2,63	65.578	16	2,49%	2,68	65.964	0,28
253	Greve	24	3,64%	2,61	134.069	28	3,57%	2,56	79.598	25	3,37%	2,75	78.914	21	2,93%	2,77	80.753	0,44
259	Køge	68	4,91%	2,77	92.999	65	4,60%	2,67	83.536	53	4,16%	2,75	78.494	52	3,94%	2,79	64.422	0,22
329	Ringsted	76	5,28%	2,63	70.224	72	4,86%	2,62	70.673	65	4,43%	2,63	65.024	57	4,05%	2,66	65.958	0,39
336	Stevns	72	5,08%	2,55	78.133	67	4,64%	2,64	78.942	66	4,45%	2,63	81.501	63	4,16%	2,65	80.658	0,29
316	Holbæk	82	5,76%	2,80	147.017	81	5,32%	2,67	138.358	81	4,98%	2,70	109.647	80	4,66%	2,71	104.528	0,32
340	Sorø	83	5,83%	2,69	92.192	82	5,54%	2,60	70.432	83	5,29%	2,69	78.909	83	4,89%	2,81	77.005	0,40
320	Faxe	91	6,37%	2,82	74.022	87	5,88%	2,66	73.052	85	5,47%	2,86	72.992	84	5,08%	2,91	70.174	0,39
370	Næstved	84	5,88%	2,78	74.335	85	5,63%	2,64	66.333	84	5,38%	2,75	68.300	85	5,08%	2,82	68.281	0,30
306	Odsherred	89	6,28%	2,70	100.341	91	6,10%	2,59	90.070	88	5,65%	2,68	81.342	88	5,33%	2,82	74.508	0,32
390	Vordingborg	93	6,92%	2,83	86.505	93	6,41%	2,66	82.300	93	6,02%	2,67	74.558	93	5,66%	2,78	73.685	0,36
330	Slagelse	94	6,96%	2,85	80.923	94	6,60%	2,74	79.496	94	6,25%	2,83	60.898	94	6,00%	2,87	62.361	0,24
326	Kalundborg	95	7,33%	2,82	85.390	95	6,78%	2,68	83.770	95	6,48%	2,73	85.884	95	6,10%	2,79	74.812	0,38
376	Guldborgsund	97	8,10%	3,05	69.718	97	7,66%	2,75	78.391	97	7,36%	2,81	82.204	97	6,87%	2,85	78.910	0,49
360	Lolland	98	10,09%	3,28	54.762	98	9,64%	3,03	52.722	98	9,33%	3,06	58.654	98	9,08%	3,01	57.838	0,25
<b>1085</b>	<b>Region Sjælland</b>	<b>69,9</b>	<b>5,84%</b>	<b>2,83</b>	<b>kr 85.957</b>	<b>69,2</b>	<b>5,50%</b>	<b>2,69</b>	<b>kr 80.600</b>	<b>67,7</b>	<b>5,20%</b>	<b>2,77</b>	<b>kr 76.070</b>	<b>66,4</b>	<b>4,85%</b>	<b>2,81</b>	<b>kr 73.077</b>	<b>0,34</b>

## Region Syddanmark

Andel af befolkningen der er registreret i RKI registret  
Udvikling Januar 2018 - Januar 2021

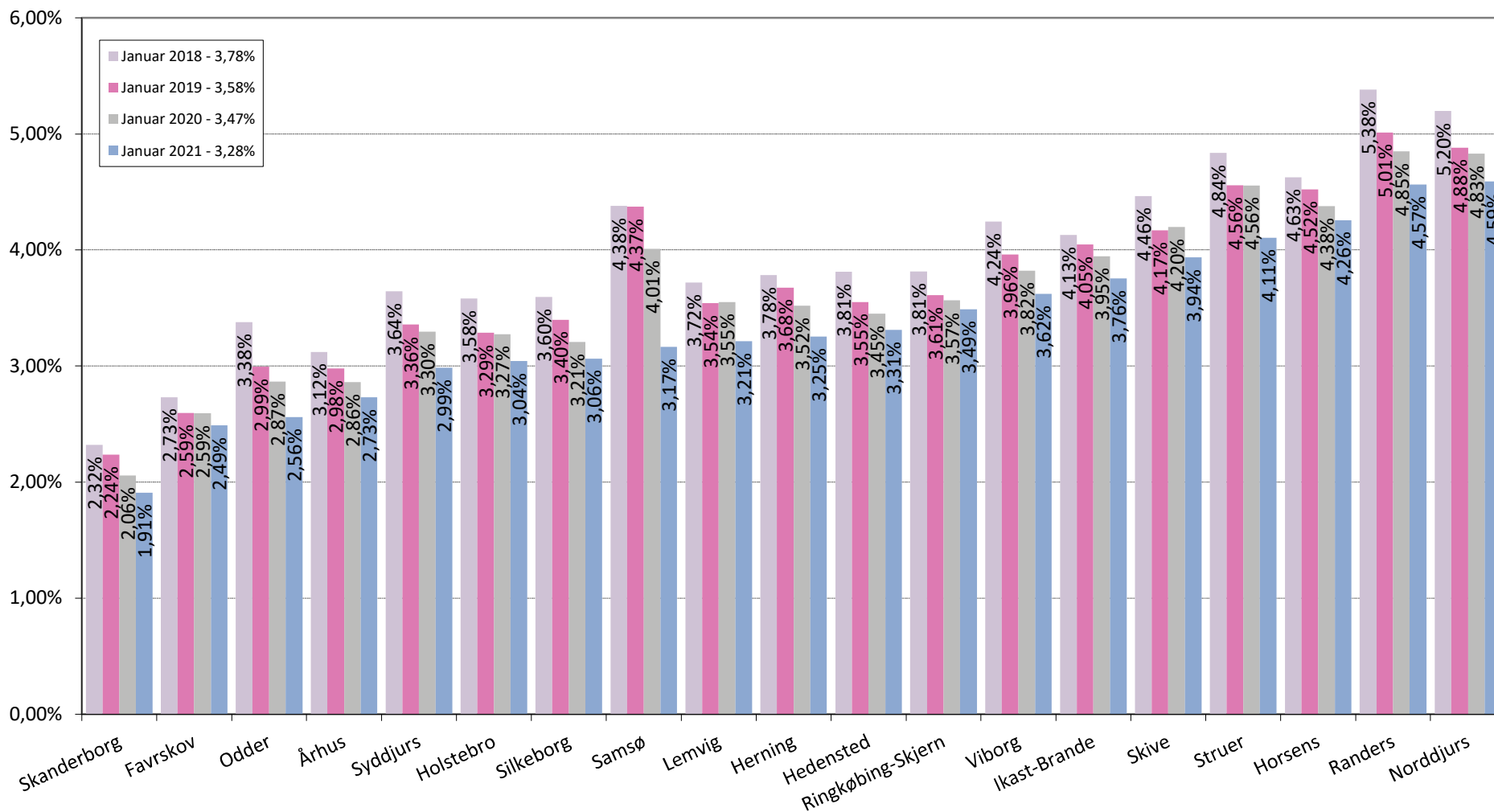


**Personer registreret i RKI register med sager opdelt og rangeret efter bopælskommune**

<b>Region Syddanmark</b>		<b>Januar 2018 - 4,67%</b>				<b>Januar 2019 - 4,44%</b>				<b>Januar 2020 - 4,32%</b>				<b>Januar 2021 - 4,13%</b>				<b>Jan. 21</b>
<b>Kode</b>	<b>Kommune</b>	<b>Range-ring</b>	<b>Andel registreret</b>	<b>Sag-snit pr. person</b>	<b>Snit beløb pr. person</b>	<b>Range-ring</b>	<b>Andel registreret</b>	<b>Sag-snit pr. person</b>	<b>Snit beløb pr. person</b>	<b>Range-ring</b>	<b>Andel registreret</b>	<b>Sag-snit pr. person</b>	<b>Snit beløb pr. person</b>	<b>Range-ring</b>	<b>Andel registreret</b>	<b>Sag-snit pr. person</b>	<b>Snit beløb pr. person</b>	<b>difference</b>
563	Fanø	10	2,70%	2,20	59.458	10	2,45%	2,38	67.758	9	2,17%	2,06	66.507	8	1,94%	2,11	54.449	0,23
492	Ærø	37	4,09%	2,44	66.241	39	3,92%	2,11	51.968	35	3,59%	2,24	65.037	28	3,19%	2,53	46.572	0,40
461	Odense	40	4,18%	2,78	47.234	42	3,99%	2,72	46.520	41	3,83%	2,80	49.760	41	3,63%	2,82	50.631	0,20
479	Svendborg	41	4,24%	2,75	53.911	41	3,98%	2,57	52.386	44	3,91%	2,67	55.225	42	3,64%	2,81	53.240	0,27
530	Billund	36	4,03%	2,61	52.789	37	3,84%	2,63	60.776	34	3,58%	2,77	62.917	43	3,64%	2,78	61.034	-0,06
630	Vejle	43	4,26%	2,75	55.470	38	3,87%	2,73	59.005	39	3,81%	2,84	59.262	44	3,65%	2,81	61.323	0,16
410	Middelfart	35	4,03%	2,76	68.624	35	3,75%	2,76	61.536	42	3,84%	2,82	60.510	45	3,66%	2,96	65.261	0,18
573	Varde	47	4,38%	3,09	69.473	52	4,27%	2,98	72.186	49	4,15%	3,09	75.667	49	3,91%	2,95	74.249	0,24
440	Kerteminde	52	4,48%	2,68	70.548	50	4,22%	2,58	70.639	54	4,17%	2,60	69.968	53	3,96%	2,65	56.963	0,21
561	Esbjerg	55	4,51%	2,73	44.471	51	4,27%	2,66	45.942	52	4,16%	2,81	51.072	54	3,99%	2,79	53.654	0,17
621	Kolding	54	4,48%	2,79	59.432	49	4,22%	2,79	56.700	50	4,15%	2,76	56.063	55	4,00%	2,83	57.228	0,16
575	Vejen	62	4,69%	2,90	49.490	56	4,38%	2,91	52.665	55	4,18%	2,93	53.553	62	4,14%	2,92	60.044	0,04
540	Sønderborg	48	4,45%	2,97	59.401	54	4,33%	2,87	59.112	60	4,29%	2,98	60.183	65	4,17%	2,97	63.888	0,12
430	Faaborg-Midtfyn	60	4,68%	2,81	70.410	66	4,61%	2,67	62.408	63	4,38%	2,79	61.059	68	4,27%	2,89	62.686	0,11
480	Nordfyns	70	4,97%	2,82	66.592	68	4,67%	2,81	65.998	64	4,40%	2,94	74.374	69	4,27%	2,86	65.013	0,13
450	Nyborg	73	5,10%	2,71	73.911	75	4,89%	2,67	60.690	74	4,73%	2,83	62.293	74	4,46%	2,87	63.168	0,27
580	Aabenraa	78	5,30%	3,00	50.554	79	5,01%	2,80	46.181	75	4,76%	2,83	50.803	77	4,56%	2,91	54.819	0,20
420	Assens	66	4,89%	3,06	47.244	71	4,84%	2,81	44.401	80	4,93%	2,83	47.677	81	4,67%	2,82	56.889	0,25
482	Langeland	90	6,34%	2,90	56.982	90	6,01%	2,74	53.777	91	5,92%	2,81	53.990	87	5,31%	2,64	50.930	0,60
550	Tønder	81	5,75%	3,29	52.535	84	5,56%	3,02	62.501	86	5,50%	3,07	54.998	89	5,39%	3,02	63.837	0,11
607	Fredericia	86	6,10%	2,96	54.629	88	5,90%	2,88	50.032	89	5,66%	2,99	52.141	90	5,40%	2,94	50.981	0,27
510	Haderslev	87	6,14%	3,21	64.315	89	6,00%	3,02	64.175	90	5,85%	3,10	56.855	92	5,59%	3,08	56.359	0,25
<b>1083</b>	<b>Region Syddanmark</b>	<b>56,9</b>	<b>4,67%</b>	<b>2,87</b>	<b>kr 55.917</b>	<b>57,5</b>	<b>4,44%</b>	<b>2,78</b>	<b>kr 55.090</b>	<b>58,0</b>	<b>4,32%</b>	<b>2,86</b>	<b>kr 56.381</b>	<b>59,8</b>	<b>4,13%</b>	<b>2,87</b>	<b>kr 57.722</b>	<b>0,19</b>

## Region Midtjylland

Andel af befolkningen der er registreret i RKI registret  
Udvikling Januar 2018 - Januar 2021



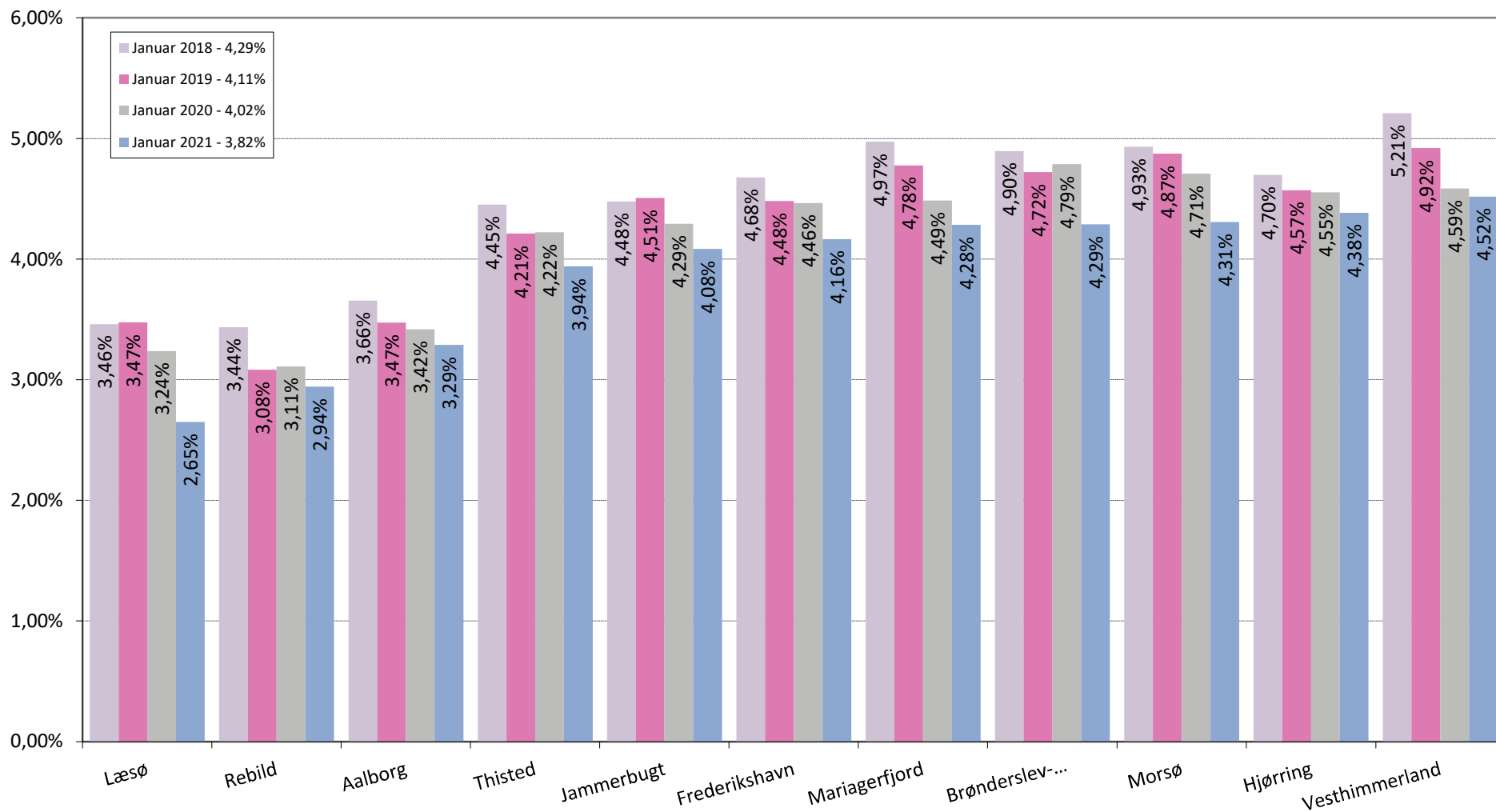
**Personer registreret i RKI register med sager opdelt og rangeret efter bopælskommune**

Region Midtjylland		Januar 2018 - 3,78%				Januar 2019 - 3,58%				Januar 2020 - 3,47%				Januar 2021 - 3,28%				Jan. 21 diffe- rence
		Range- ring	Andel registreret	Sag-snit pr. person	Snit beløb pr. person	Range- ring	Andel registreret	Sag-snit pr. person	Snit beløb pr. person	Range- ring	Andel registreret	Sag-snit pr. person	Snit beløb pr. person	Range- ring	Andel registreret	Sag-snit pr. person	Snit beløb pr. person	
746	Skanderborg	5	2,32%	2,40	101.758	7	2,24%	2,46	97.938	6	2,06%	2,58	100.539	7	1,91%	2,62	99.974	0,15
710	Favrskov	11	2,73%	2,63	70.148	11	2,59%	2,63	72.630	12	2,59%	2,59	62.361	15	2,49%	2,72	58.617	0,10
727	Odder	18	3,38%	2,50	82.874	18	2,99%	2,48	80.920	17	2,87%	2,51	69.083	17	2,56%	2,78	66.297	0,31
751	Århus	17	3,12%	2,66	57.465	17	2,98%	2,70	65.902	16	2,86%	2,74	54.122	19	2,73%	2,84	53.943	0,13
706	Syddjurs	25	3,64%	2,70	69.128	22	3,36%	2,54	59.321	24	3,30%	2,64	57.853	23	2,99%	2,75	71.113	0,31
661	Holstebro	22	3,58%	2,77	56.308	20	3,29%	2,69	58.303	23	3,27%	2,62	56.180	24	3,04%	2,69	57.413	0,23
740	Silkeborg	23	3,60%	2,68	69.614	23	3,40%	2,74	84.437	20	3,21%	2,78	85.629	25	3,06%	2,76	86.333	0,14
741	Samsø	46	4,38%	2,44	51.893	55	4,37%	2,47	48.833	46	4,01%	2,40	53.224	27	3,17%	2,67	51.375	0,84
665	Lemvig	27	3,72%	2,84	70.449	26	3,54%	2,55	68.671	32	3,55%	2,50	66.484	29	3,21%	2,50	62.815	0,34
657	Herning	28	3,78%	2,73	64.958	32	3,68%	2,75	61.827	30	3,52%	2,90	66.961	31	3,25%	2,75	65.679	0,27
766	Hedensted	30	3,81%	2,83	73.388	27	3,55%	2,67	69.598	29	3,45%	2,91	66.466	35	3,31%	2,93	74.034	0,14
760	Ringkøbing-Skjern	31	3,81%	2,87	75.383	29	3,61%	2,69	72.527	33	3,57%	2,71	62.977	38	3,49%	2,76	58.234	0,08
791	Viborg	42	4,24%	2,77	60.408	40	3,96%	2,72	61.819	40	3,82%	2,71	59.232	40	3,62%	2,72	62.902	0,20
756	Ikast-Brande	39	4,13%	2,82	69.298	44	4,05%	2,65	65.917	45	3,95%	2,78	65.400	47	3,76%	2,74	98.634	0,19
779	Skive	50	4,46%	2,79	57.231	47	4,17%	2,74	55.957	56	4,20%	2,78	55.405	50	3,94%	2,68	54.332	0,26
671	Struer	65	4,84%	2,66	74.506	62	4,56%	2,51	75.749	70	4,56%	2,70	71.461	61	4,11%	2,62	64.157	0,45
615	Horsens	59	4,63%	2,75	47.697	60	4,52%	2,71	48.643	62	4,38%	2,82	53.856	67	4,26%	2,86	56.815	0,12
730	Randers	79	5,38%	2,93	53.899	78	5,01%	2,86	54.630	78	4,85%	2,92	54.460	78	4,57%	2,87	57.415	0,28
707	Norddjurs	74	5,20%	2,76	61.769	74	4,88%	2,68	59.169	77	4,83%	2,74	63.979	79	4,59%	2,78	83.839	0,24
<b>1082</b>	<b>Region Midtjylland</b>	<b>36,4</b>	<b>3,78%</b>	<b>2,74</b>	<b>kr 62.464</b>	<b>36,4</b>	<b>3,58%</b>	<b>2,70</b>	<b>kr 64.522</b>	<b>37,7</b>	<b>3,47%</b>	<b>2,76</b>	<b>kr 61.490</b>	<b>37,5</b>	<b>3,28%</b>	<b>2,78</b>	<b>kr 64.299</b>	<b>0,19</b>



## Region Nordjylland

Andel af befolkningen der er registreret i RKI registret  
Udvikling Januar 2018 - Januar 2021



**Personer registreret i RKI register med sager opdelt og rangeret efter bopælskommune**

<b>Region Nordjylland</b>					<b>Januar 2018 - 4,29%</b>				<b>Januar 2019 - 4,11%</b>				<b>Januar 2020 - 4,02%</b>				<b>Januar 2021 - 3,82%</b>				<b>Jan. 21 diffe- rence</b>
<b>Kode Kommune</b>	<b>Range- ring</b>	<b>Andel registreret</b>	<b>Sag-snit pr. person</b>	<b>Snit beløb pr. person</b>	<b>Range- ring</b>	<b>Andel registreret</b>	<b>Sag-snit pr. person</b>	<b>Snit beløb pr. person</b>	<b>Range- ring</b>	<b>Andel registreret</b>	<b>Sag-snit pr. person</b>	<b>Snit beløb pr. person</b>	<b>Range- ring</b>	<b>Andel registreret</b>	<b>Sag-snit pr. person</b>	<b>Snit beløb pr. person</b>	<b>Range- ring</b>	<b>Andel registreret</b>	<b>Sag-snit pr. person</b>	<b>Snit beløb pr. person</b>	
825 Læsø	20	3,46%	2,48	58.186	25	3,47%	2,29	70.230	22	3,24%	2,33	70.709	18	2,65%	2,22	40.963					0,59
840 Rebild	19	3,44%	2,87	74.795	19	3,08%	2,76	93.157	19	3,11%	2,86	65.286	22	2,94%	2,77	77.801					0,17
851 Aalborg	26	3,66%	2,65	80.738	24	3,47%	2,61	55.158	28	3,42%	2,71	60.747	34	3,29%	2,72	76.921					0,13
787 Thisted	49	4,45%	2,65	86.239	48	4,21%	2,57	74.375	58	4,22%	2,62	70.219	51	3,94%	2,58	65.066					0,28
849 Jammerbugt	53	4,48%	2,85	79.010	59	4,51%	2,85	77.301	61	4,29%	2,95	72.563	60	4,08%	2,93	58.707					0,21
813 Frederikshavn	61	4,68%	2,83	77.022	58	4,48%	2,78	73.763	67	4,46%	2,76	83.263	64	4,16%	2,73	86.933					0,30
846 Mariagerfjord	71	4,97%	2,77	58.814	70	4,78%	2,69	56.593	68	4,49%	2,79	53.305	70	4,28%	2,65	54.476					0,20
810 Brønderslev-Dronninglund	67	4,90%	2,84	55.945	69	4,72%	2,89	55.720	76	4,79%	2,99	60.173	71	4,29%	2,86	67.682					0,50
773 Morsø	69	4,93%	2,81	126.090	73	4,87%	2,83	133.464	73	4,71%	2,92	136.241	72	4,31%	2,94	138.184					0,40
860 Hjørring	63	4,70%	2,75	65.649	63	4,57%	2,69	66.830	69	4,55%	2,81	67.276	73	4,38%	2,81	80.829					0,17
820 Vesthimmerland	75	5,21%	2,84	54.610	76	4,92%	2,70	48.171	71	4,59%	2,78	49.525	76	4,52%	2,66	50.892					0,07
<b>1081 Region Nordjylland</b>	<b>52,1</b>	<b>4,29%</b>	<b>2,75</b>	<b>kr 74.851</b>	<b>53,1</b>	<b>4,11%</b>	<b>2,70</b>	<b>kr 65.980</b>	<b>55,6</b>	<b>4,02%</b>	<b>2,78</b>	<b>kr 67.481</b>	<b>55,5</b>	<b>3,82%</b>	<b>2,75</b>	<b>kr 74.437</b>					<b>0,21</b>



**Personer registreret i RKI opdelt og rangeret efter andel registreret i bopælskommune**

Danmark		Januar 2018				Januar 2019				Januar 2020				Januar 2021				Jan. 21
Kode	Kommune	Range-ring	Andel registreret	Sag-snit pr. person	Snit beløb pr. person	Range-ring	Andel registreret	Sag-snit pr. person	Snit beløb pr. person	Range-ring	Andel registreret	Sag-snit pr. person	Snit beløb pr. person	Range-ring	Andel registreret	Sag-snit pr. person	Snit beløb pr. person	Difference
849	Jammerbugt	53	4,48%	2,85	79.010	59	4,51%	2,85	77.301	61	4,29%	2,95	72.563	60	4,08%	2,93	58.707	0,21
671	Struer	65	4,84%	2,66	74.506	62	4,56%	2,51	75.749	70	4,56%	2,70	71.461	61	4,11%	2,62	64.157	0,45
575	Vejen	62	4,69%	2,90	49.490	56	4,38%	2,91	52.665	55	4,18%	2,93	53.553	62	4,14%	2,92	60.044	0,04
336	Stevns	72	5,08%	2,55	78.133	67	4,64%	2,64	78.942	66	4,45%	2,63	81.501	63	4,16%	2,65	80.658	0,29
813	Frederikshavn	61	4,68%	2,83	77.022	58	4,48%	2,78	73.763	67	4,46%	2,76	83.263	64	4,16%	2,73	86.933	0,30
540	Sønderborg	48	4,45%	2,97	59.401	54	4,33%	2,87	59.112	60	4,29%	2,98	60.183	65	4,17%	2,97	63.888	0,12
217	Helsingør	77	5,29%	2,78	97.637	77	4,99%	2,75	79.260	72	4,65%	2,88	79.040	66	4,17%	2,94	73.486	0,48
615	Horsens	59	4,63%	2,75	47.697	60	4,52%	2,71	48.643	62	4,38%	2,82	53.856	67	4,26%	2,86	56.815	0,12
430	Faaborg-Midtfyn	60	4,68%	2,81	70.410	66	4,61%	2,67	62.408	63	4,38%	2,79	61.059	68	4,27%	2,89	62.686	0,11
480	Nordfyns	70	4,97%	2,82	66.592	68	4,67%	2,81	65.998	64	4,40%	2,94	74.374	69	4,27%	2,86	65.013	0,13
846	Mariagerfjord	71	4,97%	2,77	58.814	70	4,78%	2,69	56.593	68	4,49%	2,79	53.305	70	4,28%	2,65	54.476	0,20
810	Brønderslev-Dronninglund	67	4,90%	2,84	55.945	69	4,72%	2,89	55.720	76	4,79%	2,99	60.173	71	4,29%	2,86	67.682	0,50
773	Morsø	69	4,93%	2,81	126.090	73	4,87%	2,83	133.464	73	4,71%	2,92	136.241	72	4,31%	2,94	138.184	0,40
860	Hjørring	63	4,70%	2,75	65.649	63	4,57%	2,69	66.830	69	4,55%	2,81	67.276	73	4,38%	2,81	80.829	0,17
450	Nyborg	73	5,10%	2,71	73.911	75	4,89%	2,67	60.690	74	4,73%	2,83	62.293	74	4,46%	2,87	63.168	0,27
169	Høje-Taastrup	80	5,54%	2,75	53.994	80	5,24%	2,73	48.596	79	4,92%	2,75	45.842	75	4,46%	2,85	45.437	0,45
820	Vesthimmerland	75	5,21%	2,84	54.610	76	4,92%	2,70	48.171	71	4,59%	2,78	49.525	76	4,52%	2,66	50.892	0,07
580	Aabenraa	78	5,30%	3,00	50.554	79	5,01%	2,80	46.181	75	4,76%	2,83	50.803	77	4,56%	2,91	54.819	0,20
730	Randers	79	5,38%	2,93	53.899	78	5,01%	2,86	54.630	78	4,85%	2,92	54.460	78	4,57%	2,87	57.415	0,28
707	Norddjurs	74	5,20%	2,76	61.769	74	4,88%	2,68	59.169	77	4,83%	2,74	63.979	79	4,59%	2,78	83.839	0,24
316	Holbæk	82	5,76%	2,80	147.017	81	5,32%	2,67	138.358	81	4,98%	2,70	109.647	80	4,66%	2,71	104.528	0,32
420	Assens	66	4,89%	3,06	47.244	71	4,84%	2,81	44.401	80	4,93%	2,83	47.677	81	4,67%	2,82	56.889	0,25
260	Halsnæs	85	5,94%	2,79	75.391	83	5,55%	2,70	78.881	82	5,17%	2,63	72.796	82	4,69%	2,58	63.967	0,48
340	Sorø	83	5,83%	2,69	92.192	82	5,54%	2,60	70.432	83	5,29%	2,69	78.909	83	4,89%	2,81	77.005	0,40
320	Faxe	91	6,37%	2,82	74.022	87	5,88%	2,66	73.052	85	5,47%	2,86	72.992	84	5,08%	2,91	70.174	0,39
370	Næstved	84	5,88%	2,78	74.335	85	5,63%	2,64	66.333	84	5,38%	2,75	68.300	85	5,08%	2,82	68.281	0,30
165	Albertslund	88	6,20%	2,62	56.978	86	5,76%	2,54	44.927	87	5,59%	2,64	45.878	86	5,12%	2,71	54.668	0,47
482	Langeland	90	6,34%	2,90	56.982	90	6,01%	2,74	53.777	91	5,92%	2,81	53.990	87	5,31%	2,64	50.930	0,60
306	Odsherred	89	6,28%	2,70	100.341	91	6,10%	2,59	90.070	88	5,65%	2,68	81.342	88	5,33%	2,82	74.508	0,32
550	Tønder	81	5,75%	3,29	52.535	84	5,56%	3,02	62.501	86	5,50%	3,07	54.998	89	5,39%	3,02	63.837	0,11
607	Fredericia	86	6,10%	2,96	54.629	88	5,90%	2,88	50.032	89	5,66%	2,99	52.141	90	5,40%	2,94	50.981	0,27
153	Brøndby	92	6,61%	2,60	50.753	92	6,26%	2,73	51.944	92	6,02%	2,80	49.193	91	5,41%	2,71	50.687	0,61
510	Haderslev	87	6,14%	3,21	64.315	89	6,00%	3,02	64.175	90	5,85%	3,10	56.855	92	5,59%	3,08	56.359	0,25
390	Vordingborg	93	6,92%	2,83	86.505	93	6,41%	2,66	82.300	93	6,02%	2,67	74.558	93	5,66%	2,78	73.685	0,36
330	Slagelse	94	6,96%	2,85	80.923	94	6,60%	2,74	79.496	94	6,25%	2,83	60.898	94	6,00%	2,87	62.361	0,24
326	Kalundborg	95	7,33%	2,82	85.390	95	6,78%	2,68	83.770	95	6,48%	2,73	85.884	95	6,10%	2,79	74.812	0,38
183	Ishøj	96	7,36%	2,71	69.913	96	6,98%	2,70	52.133	96	6,60%	2,70	58.236	96	6,17%	2,76	69.487	0,43
376	Guldborgsund	97	8,10%	3,05	69.718	97	7,66%	2,75	78.391	97	7,36%	2,81	82.204	97	6,87%	2,85	78.910	0,49
360	Lolland	98	10,09%	3,28	54.762	98	9,64%	3,03	52.722	98	9,33%	3,06	58.654	98	9,08%	3,01	57.838	0,25

Region Hovedstaden
Region Sjælland
Region Syddanmark
Region Midtjylland
Region Nordjylland

## Definitioner

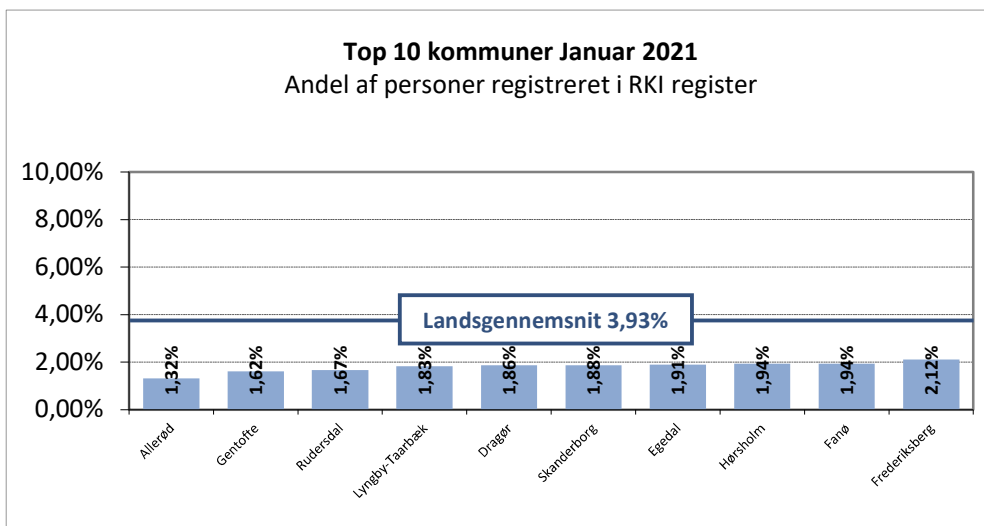
---

<b>Bemærk!</b>	Sager = registrerede betalingsanmærkninger
<b>Kode</b>	Viser kommune- eller regionskode
<b>Region</b>	Viser navnet på regionen
<b>Kommune</b>	Viser navnet på kommunen
<b>Rangering (Note)</b>	Viser kommunens rangering på den samlede kommuneliste, ud fra andel registret i den seneste måleperiode - hvor 1 er den kommune med lavest andel
<b>Andel registreret</b>	Viser procent-andel af kommunens/regionens befolkning, på 18 år eller derover, der er registreret i RKI registret
<b>Sag-snit pr. person</b>	Viser, hvor mange sager som den enkelte person i gennemsnit er registreret med i RKI registret
<b>Snit beløb pr. person</b>	Viser, hvor stort et misligholdt beløb den enkelte person i gennemsnit er registreret med i RKI registret
<b>Jan. 21 difference</b>	Viser stigning (rød) eller fald (grøn) i procent-andelen fra kolonnerne "Andel registreret", i forhold til seneste måleperiode. Målt i procentpoint.
<b>Note</b>	På "Danmark" listen viser rangeringen regionens rangering i forhold til de øvrige regioner - Fra 1 til 5

## Personer registreret i RKI register med sager opdelt og rangeret efter bopælskommune

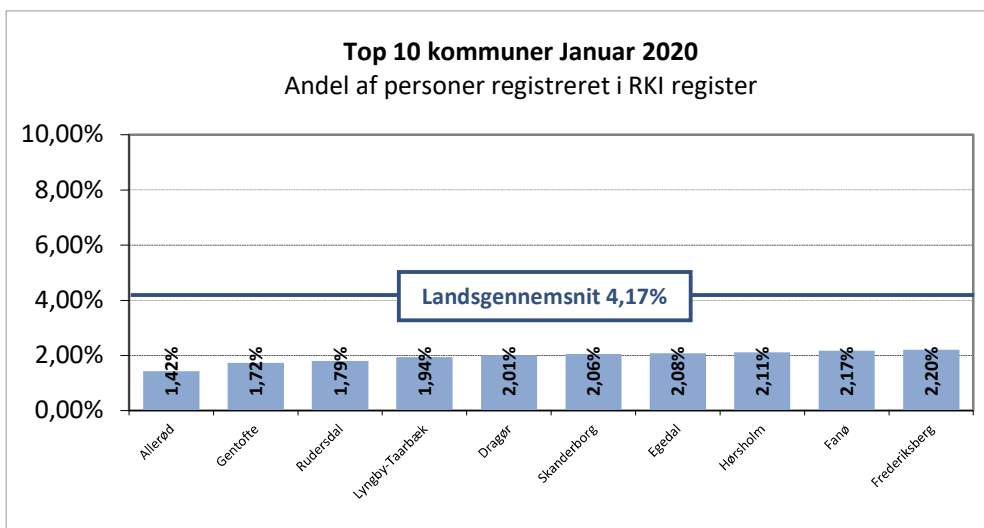
Top 10 kommuner		Januar 2021			
Kode	Kommune	Range-ring	Andel registreret	Sag-snit pr. person	Snit beløb pr. person
201	Allerød	1	1,32%	2,45	76.070
157	Gentofte	2	1,62%	2,53	71.503
230	Rudersdal	3	1,67%	2,62	79.639
173	Lyngby-Taarbæk	4	1,83%	2,47	65.516
155	Dragør	5	1,86%	2,58	85.146
746	Skanderborg	6	1,88%	2,60	70.017
240	Egedal	7	1,91%	2,62	99.974
223	Hørsholm	8	1,94%	2,11	54.449
563	Fanø	9	1,94%	2,52	138.939
147	Frederiksberg	10	2,12%	2,65	52.732

**Landsgnst. Jan. 2021 - Danmark totalt**      **3,93%**      **2,75**      **kr 64.179**



Top 10 kommuner		Januar 2020			
Kode	Kommune	Range-ring	Andel registreret	Sag-snit pr. person	Snit beløb pr. person
201	Allerød	1	1,42%	2,47	70.815
157	Gentofte	2	1,72%	2,52	94.413
230	Rudersdal	3	1,79%	2,62	81.555
173	Lyngby-Taarbæk	4	1,94%	2,60	70.592
155	Dragør	5	2,01%	2,46	61.020
746	Skanderborg	6	2,06%	2,58	100.539
240	Egedal	7	2,08%	2,64	90.016
223	Hørsholm	8	2,11%	2,36	124.170
563	Fanø	9	2,17%	2,06	66.507
147	Frederiksberg	10	2,20%	2,55	54.783

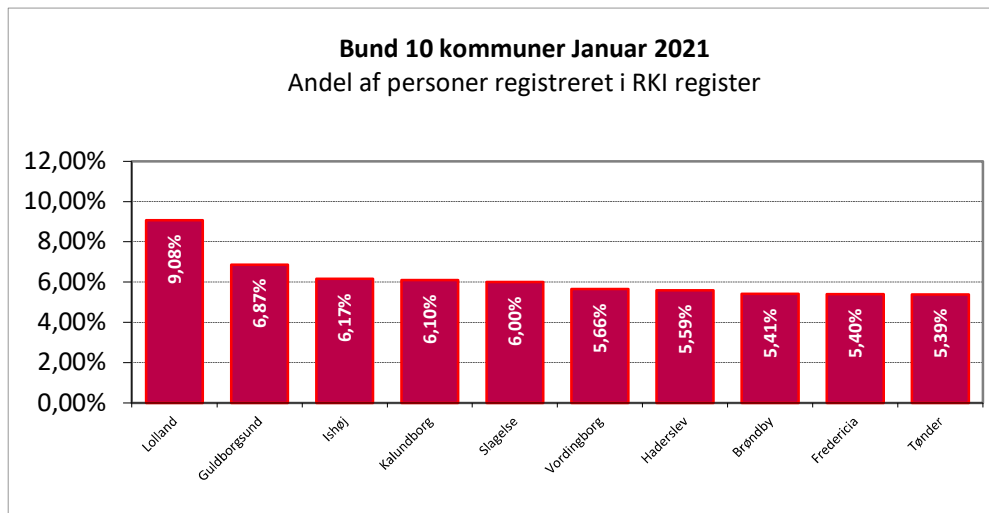
**Landsgnst. Jan. 2020 - Danmark totalt**      **4,17%**      **2,73**      **kr 64.729**





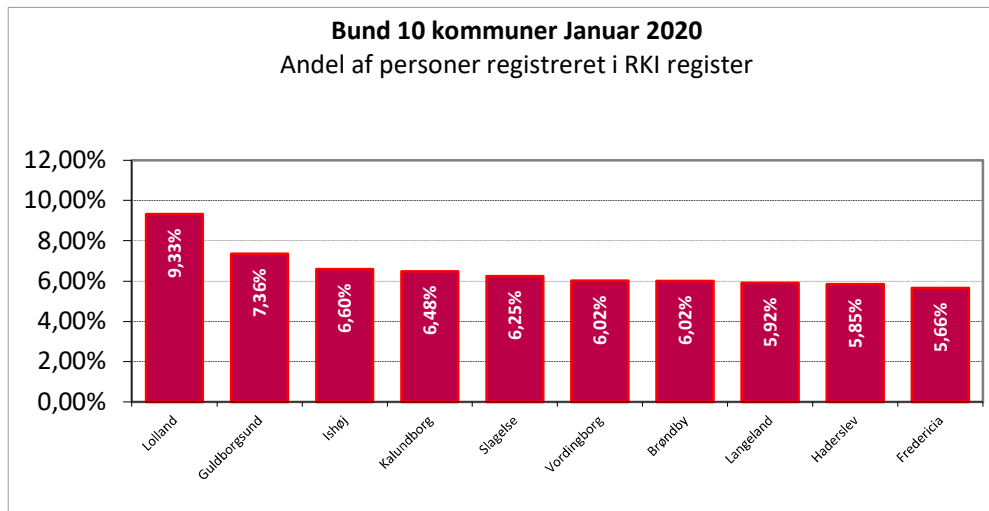
Bund 10 kommuner		Januar 2021			
Kode	Kommune	Range-ring	Andel registreret	Sag-snit pr. person	Snit beløb pr. person
360	Lolland	98	9,08%	3,01	57.838
376	Guldborgsund	97	6,87%	2,85	78.910
183	Ishøj	96	6,17%	2,76	69.487
326	Kalundborg	95	6,10%	2,79	74.812
330	Slagelse	94	6,00%	2,87	62.361
390	Vordingborg	93	5,66%	2,78	73.685
510	Haderslev	92	5,59%	3,08	56.359
153	Brøndby	91	5,41%	2,71	50.687
607	Fredericia	90	5,40%	2,94	50.981
550	Tønder	89	5,39%	3,02	63.837

**Landsgnst. Jan. 2021 - Danmark totalt**    **3,93%**    **2,75**    **kr 64.179**



Bund 10 kommuner		Januar 2020			
Kode	Kommune	Range-ring	Andel registreret	Sag-snit pr. person	Snit beløb pr. person
360	Lolland	98	9,33%	3,06	58.654
376	Guldborgsund	97	7,36%	2,81	82.204
183	Ishøj	96	6,60%	2,70	58.236
326	Kalundborg	95	6,48%	2,73	85.884
330	Slagelse	94	6,25%	2,83	60.898
390	Vordingborg	93	6,02%	2,67	74.558
153	Brøndby	92	6,02%	2,80	49.193
482	Langeland	91	5,92%	2,81	53.990
510	Haderslev	90	5,85%	3,10	56.855
607	Fredericia	89	5,66%	2,99	52.141

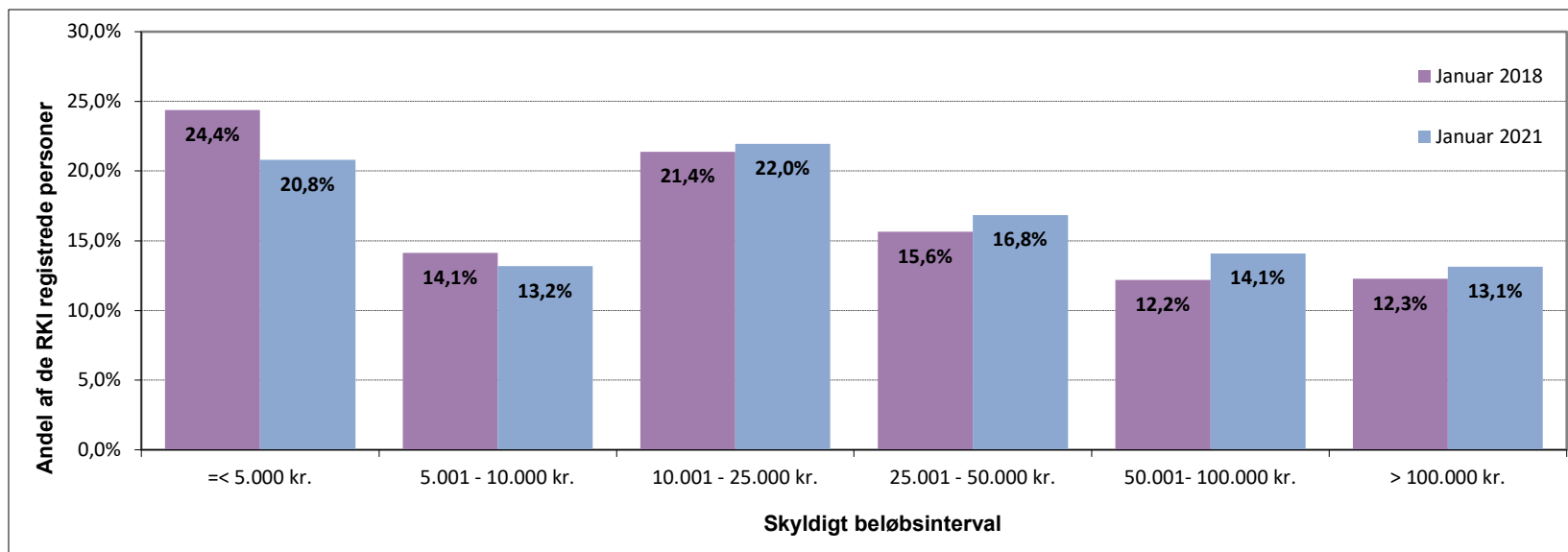
**Landsgnst. Jan. 2020 - Danmark totalt**    **4,17%**    **2,73**    **kr 64.729**



## Andel af RKI registrerede personer inddelt efter misligholdt skyldigt beløb

Analyse med baggrund i antal RKI registrerede personer i januar 2021

Skyldigt beløbsinterval	Personer				Betalingsanmærkninger				Skyldigt beløb			
	Januar 2018		Januar 2021		Januar 2018		Januar 2021		Januar 2018		Januar 2021	
	Antal	Andel	Antal	Andel	Antal	Snit pr. person	Antal	Snit pr. person	Totalt	Snit pr. person	Totalt	Snit pr. person
=< 5.000 kr.	51.739	24,4%	38.277	20,8%	61.604	1,19	44.750	1,17	kr 122.001.842	kr 2.358	kr 92.839.284	kr 2.425
5.001 - 10.000 kr.	29.960	14,1%	24.229	13,2%	52.326	1,75	39.627	1,64	kr 217.838.419	kr 7.271	kr 177.720.407	kr 7.335
10.001 - 25.000 kr.	45.357	21,4%	40.396	22,0%	115.127	2,54	91.794	2,27	kr 747.644.510	kr 16.484	kr 669.475.098	kr 16.573
25.001 - 50.000 kr.	33.177	15,6%	30.976	16,8%	116.430	3,51	101.342	3,27	kr 1.192.296.865	kr 35.937	kr 1.113.222.323	kr 35.938
50.001- 100.000 kr.	25.874	12,2%	25.928	14,1%	113.721	4,40	110.195	4,25	kr 1.802.173.596	kr 69.652	kr 1.824.490.162	kr 70.368
> 100.000 kr.	26.054	12,3%	24.160	13,1%	117.635	4,52	118.881	4,92	kr 9.918.723.456	kr 380.699	kr 7.928.945.675	kr 328.185
RKI register totalt	212.161	100,0%	183.966	100,0%	576.843	2,72	506.589	2,75	kr 14.000.678.689	kr 65.991	kr 11.806.692.947	kr 64.179





## Definitioner

---

<b>Skyldigt beløbsinterval</b>	Viser beløbsinterval for summen af det misligholdte skyldige beløb per RKI registreret person
<b>Personer - Antal</b>	Viser antal personer på 18 år eller derover der er registreret i RKI registret
<b>Personer - Andel</b>	Viser andelen af personer der er registreret i forhold til det totale antal RKI registrerede personer
<b>Betalingsanmærkninger - Antal</b>	Viser summen af antal registrerede betalingsanmærkninger i RKI registret
<b>Betalingsanmærkninger - Snit</b>	Viser hvor mange betalingsanmærkninger (sager) som den enkelte person i gennemsnit er registreret med i RKI registret
<b>Skyldigt beløb - Totalt</b>	Viser summen af de misligholdte skyldige beløb for registrerede betalingsanmærkninger i RKI registret
<b>Skyldigt beløb - Snit</b>	Viser hvor stort et misligholdt skyldigt beløb den enkelte person i gennemsnit er registreret med i RKI registret



### **For yderligere oplysninger kontakt venligst:**

Nordisk Chief Customer Officer, Bo Rasmussen, tlf. +45 26 33 25 34 eller Marketing- og PR ansvarlig, Rie Lindgren, tlf. +45 60 43 41 44.

### **Om Experian**

Vi er verdens førende leverandør af data, analyser og statistiske modeller, der leverer data og analyseværktøjer til kunder i hele verden. Vi hjælper virksomheder med at styre kreditrisiko, forebygge svindel, målrette markedsføring og automatisere beslutningsprocesser. Vi hjælper også privatpersoner med at kende deres kreditværdighed og beskytte sig mod identitetstyveri. I 2019, blev vi for sjette år i træk udnævnt af Forbes magazine som én af verdens mest innovative virksomheder.

Vi beskæftiger omkring 17.800 mennesker i 45 lande. Vores hovedkontor ligger i Dublin, Irland, med operative hovedkvarterer i Nottingham (UK), Californien (USA) og São Paulo (Brasilien).

Experian plc er noteret på London Stock Exchange (EXPN), og er en del af FTSE 100-indekset. Den samlede omsætning for finansåret der sluttede 31. marts 2020, var 5,1 mia. \$.

Læs mere her: <http://www.experian.dk/>

