

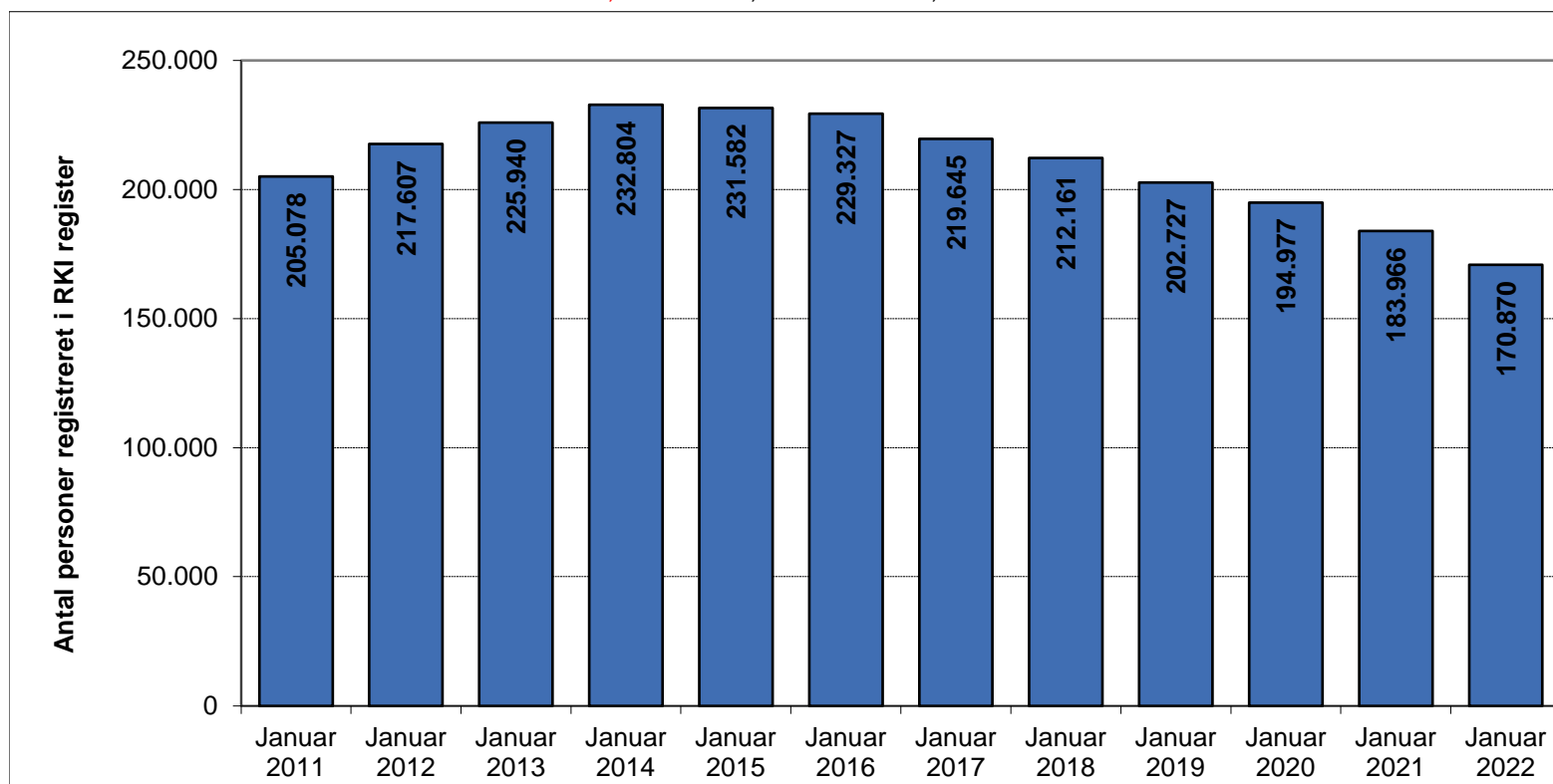


# Experian RKI Analyse, januar 2022

Statistikken viser udviklingen  
i RKI-registret i perioden:  
januar 2019 – januar 2022

## Personer registreret med betalingsanmærkninger i RKI register

Analyse	Betalings- anmærkninger	Personer	Vækst	Andel registreret	Sag-snit pr. person	Beløb totalt	Snit beløb pr. person	Snit beløb pr. sag
Januar 2011	588.543	205.078	5,0%	4,72%	2,87	kr 11.438.478.676	kr 55.776	kr 19.435
Januar 2012	653.588	217.607	6,1%	4,97%	3,00	kr 13.479.879.443	kr 61.946	kr 20.624
Januar 2013	689.705	225.940	3,8%	5,13%	3,05	kr 15.788.145.503	kr 69.878	kr 22.891
Januar 2014	709.435	232.804	3,0%	5,24%	3,05	kr 16.925.234.492	kr 72.702	kr 23.857
Januar 2015	690.641	231.582	-0,5%	5,16%	2,98	kr 16.817.225.886	kr 72.619	kr 24.350
Januar 2016	684.155	229.327	-1,0%	5,05%	2,98	kr 16.166.200.117	kr 70.494	kr 23.629
Januar 2017	623.715	219.645	-4,2%	4,80%	2,84	kr 15.004.329.413	kr 68.312	kr 24.056
Januar 2018	576.843	212.161	-3,4%	4,60%	2,72	kr 14.000.678.689	kr 65.991	kr 24.271
Januar 2019	538.762	202.727	-4,4%	4,34%	2,66	kr 13.149.220.770	kr 64.862	kr 24.406
Januar 2020	531.742	194.977	-3,8%	4,17%	2,73	kr 12.620.718.236	kr 64.729	kr 23.735
Januar 2021	506.589	183.966	-5,6%	3,93%	2,75	kr 11.806.692.947	kr 64.179	kr 23.306
Januar 2022	452.128	170.870	-7,1%	3,62%	2,65	kr 9.796.977.913	kr 57.336	kr 21.669



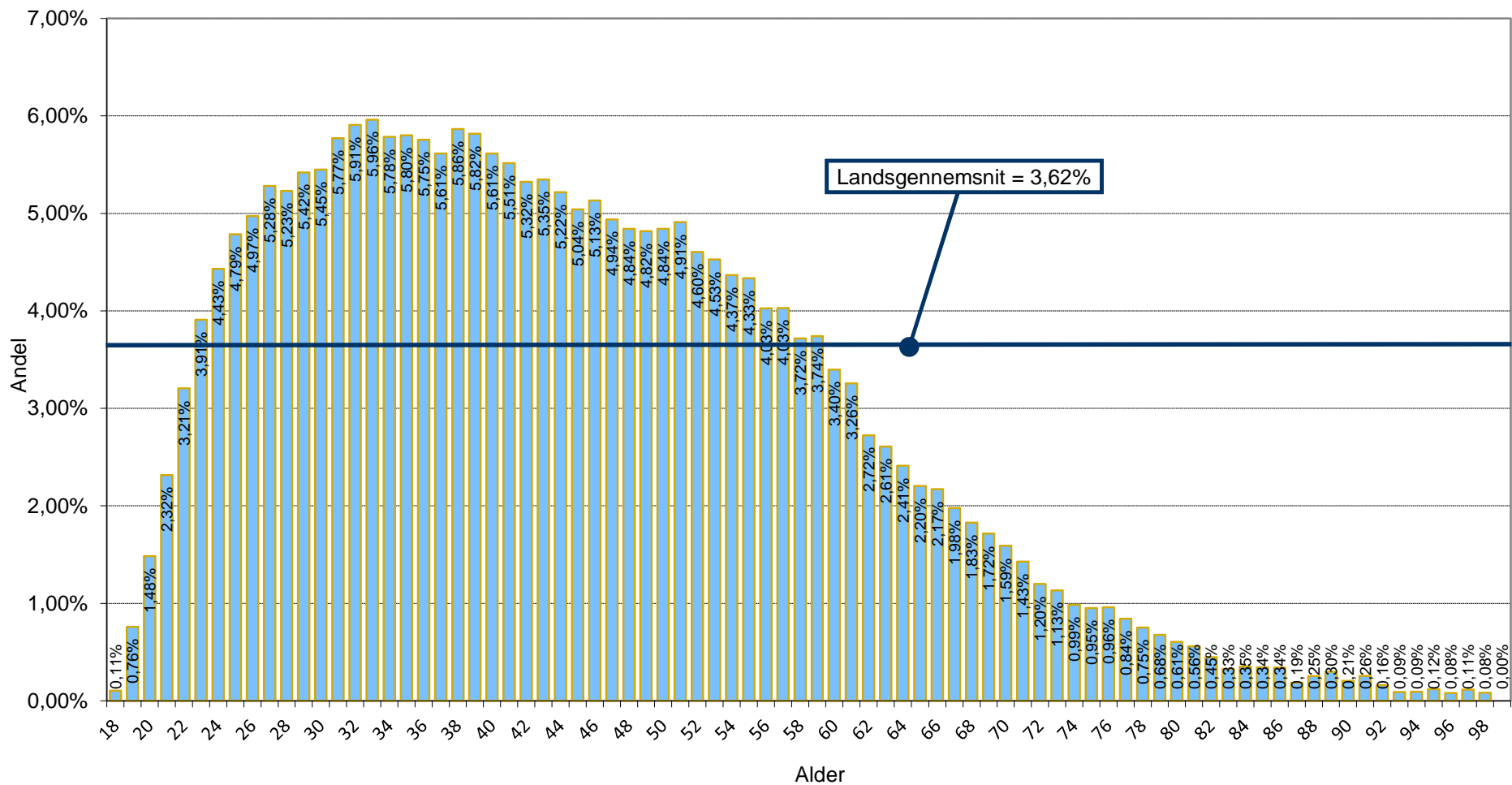
## Definitioner

---

<b>Analyse</b>	Viser måned og år for hvornår analysen er gennemført
<b>Betalingsanmærkninger</b>	Viser det totale antal registrerede betalingsanmærkninger i RKI registret - Dog kun dem der vedrører privatpersoner
<b>Personer</b>	Viser det totale antal personer på 18 år eller derover der er registreret i RKI registret - personer som er CPR-verificerede
<b>Vækst</b>	Viser vækst procenten i det totale antal registrerede personer i RKI registret - i forhold til forrige analysedato
<b>Andel registreret</b>	Viser andelen af personer der er registreret i RKI registret - Antal registrerede sat i forhold til det totale antal danskere på 18 år eller derover
<b>Sag-snit pr. person</b>	Viser hvor mange betalingsanmærkninger (sager) som den enkelte person i gennemsnit er registreret med i RKI registret
<b>Beløb totalt</b>	Viser summen af de misligholdte beløb for alle registrerede betalingsanmærkninger i RKI registret
<b>Snit beløb pr. person</b>	Viser hvor stort et misligholdt beløb en enkelt person i gennemsnit er registreret med i RKI registret
<b>Snit beløb pr. sag</b>	Viser hvor stort et misligholdt beløb en enkelt betalingsanmærkning i gennemsnit er registreret med i RKI registret

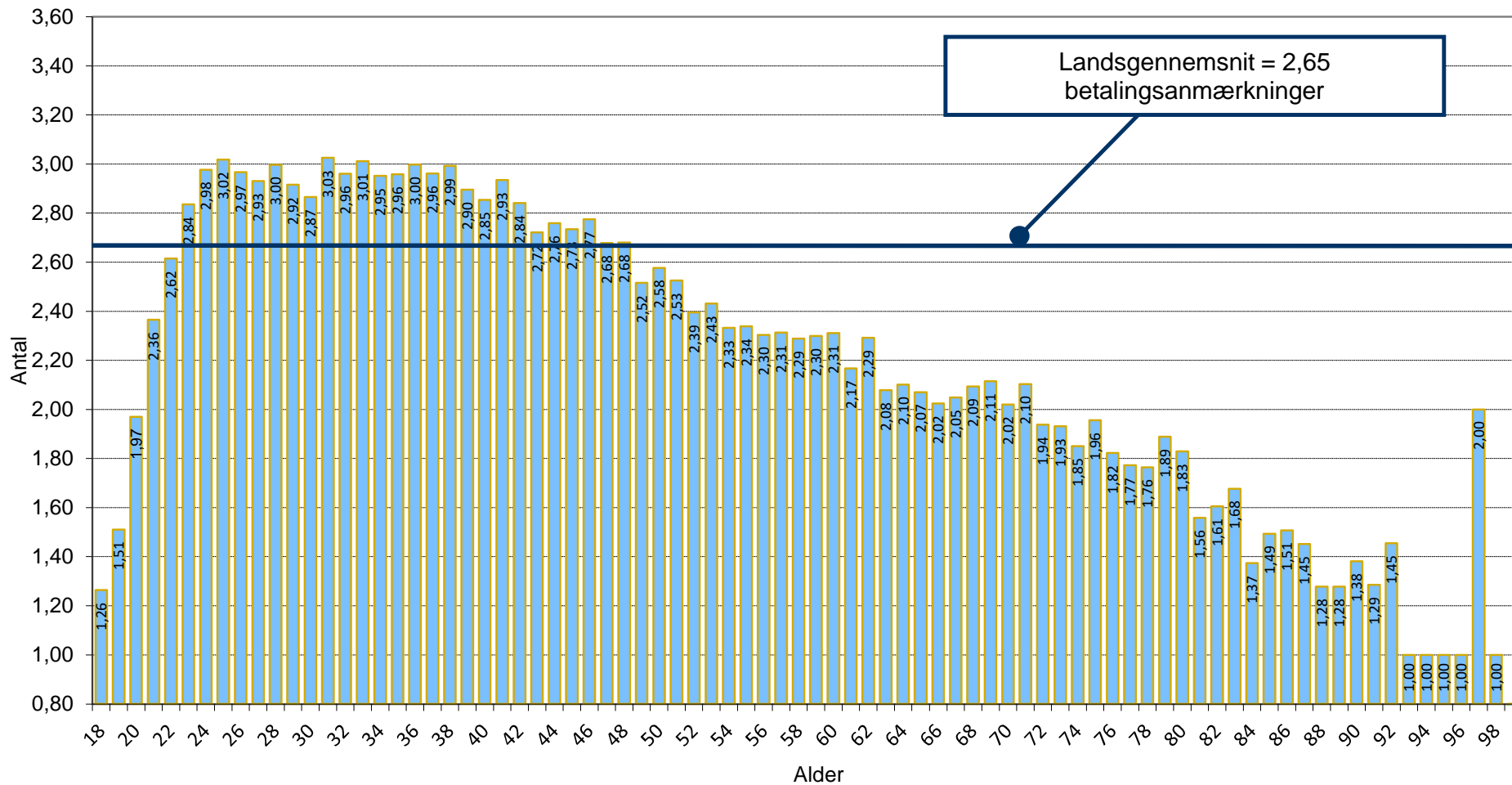
# Aldersfordeling

Andel af personer med betalingsanmærkninger i RKI registret  
Januar 2022



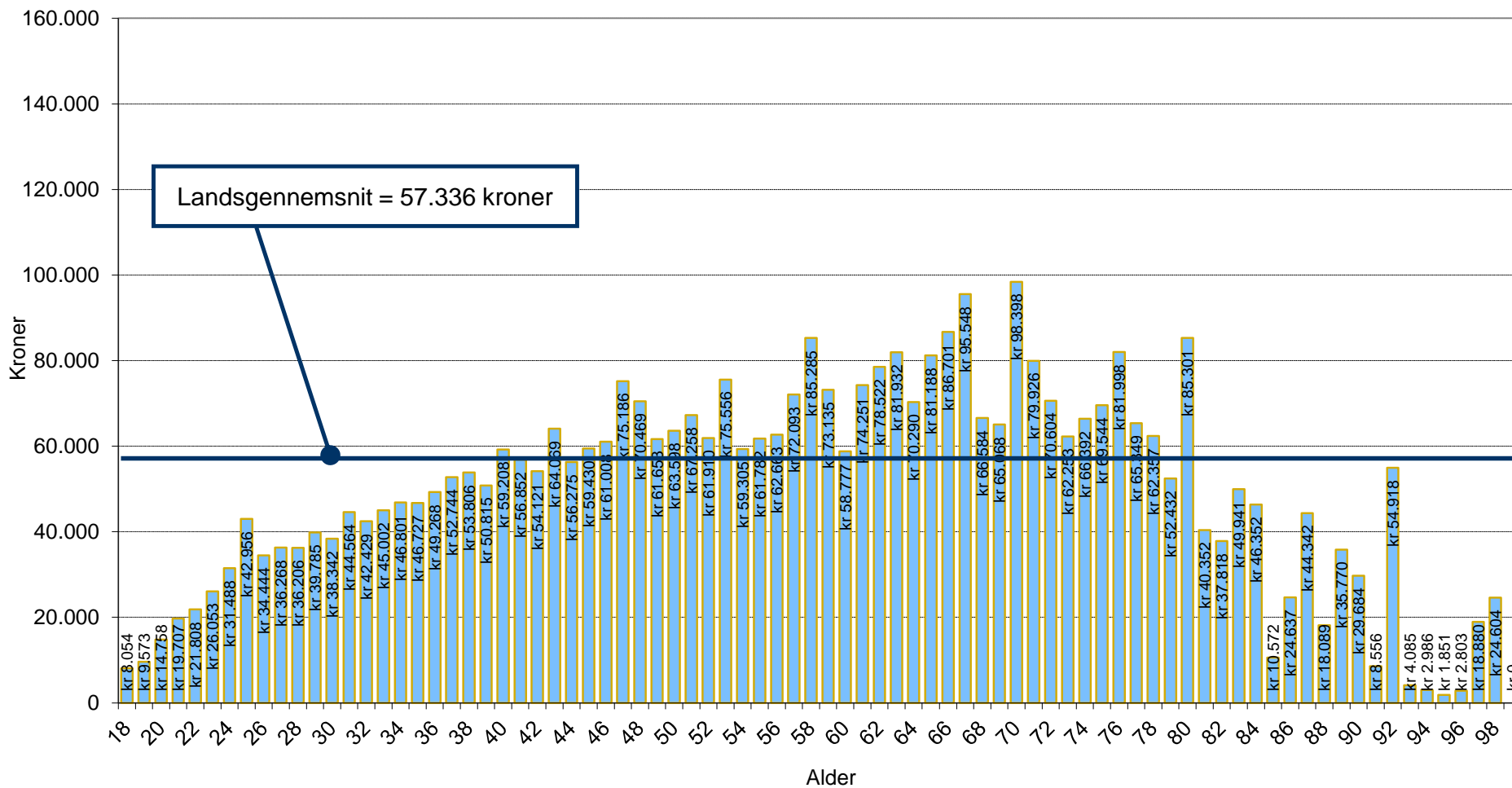
## Aldersfordeling

Gennemsnitligt antal betalingsanmærkninger pr. registreret person i RKI registret  
Januar 2022

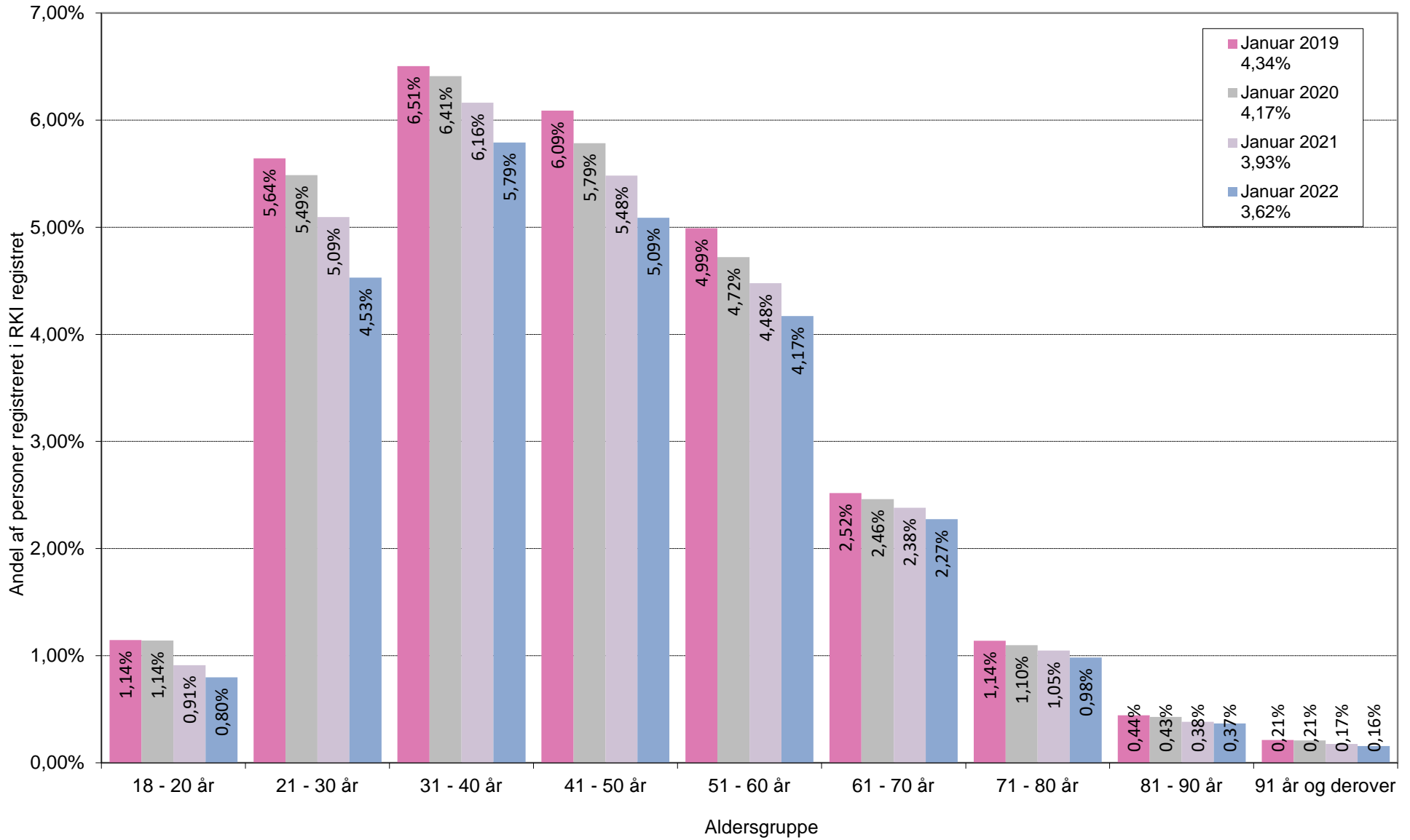


# Aldersfordeling

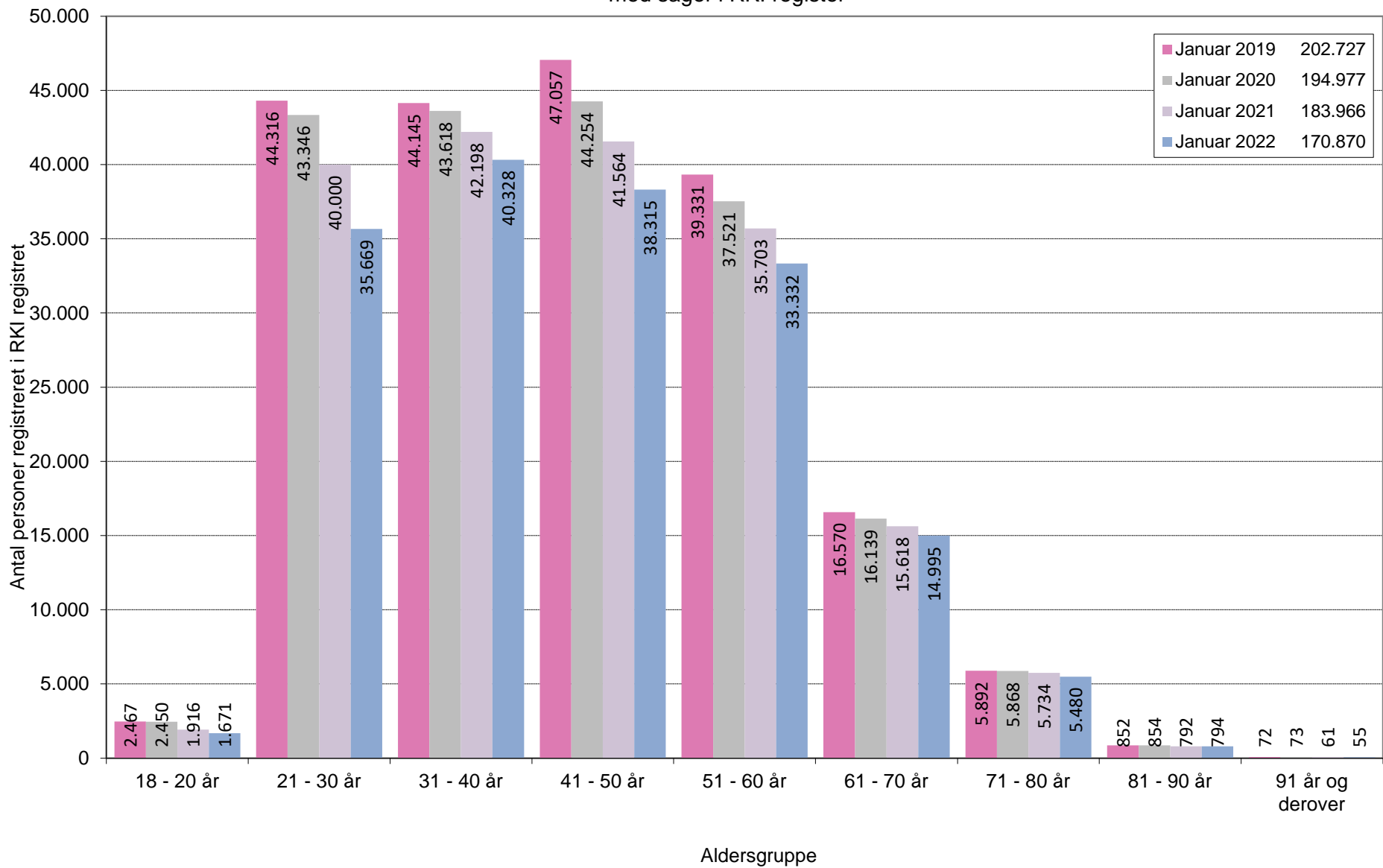
Gennemsnitlig skyldigt beløb pr. registreret person i RKI registret  
Januar 2022



## Andel af personer registreret med sager i RKI register



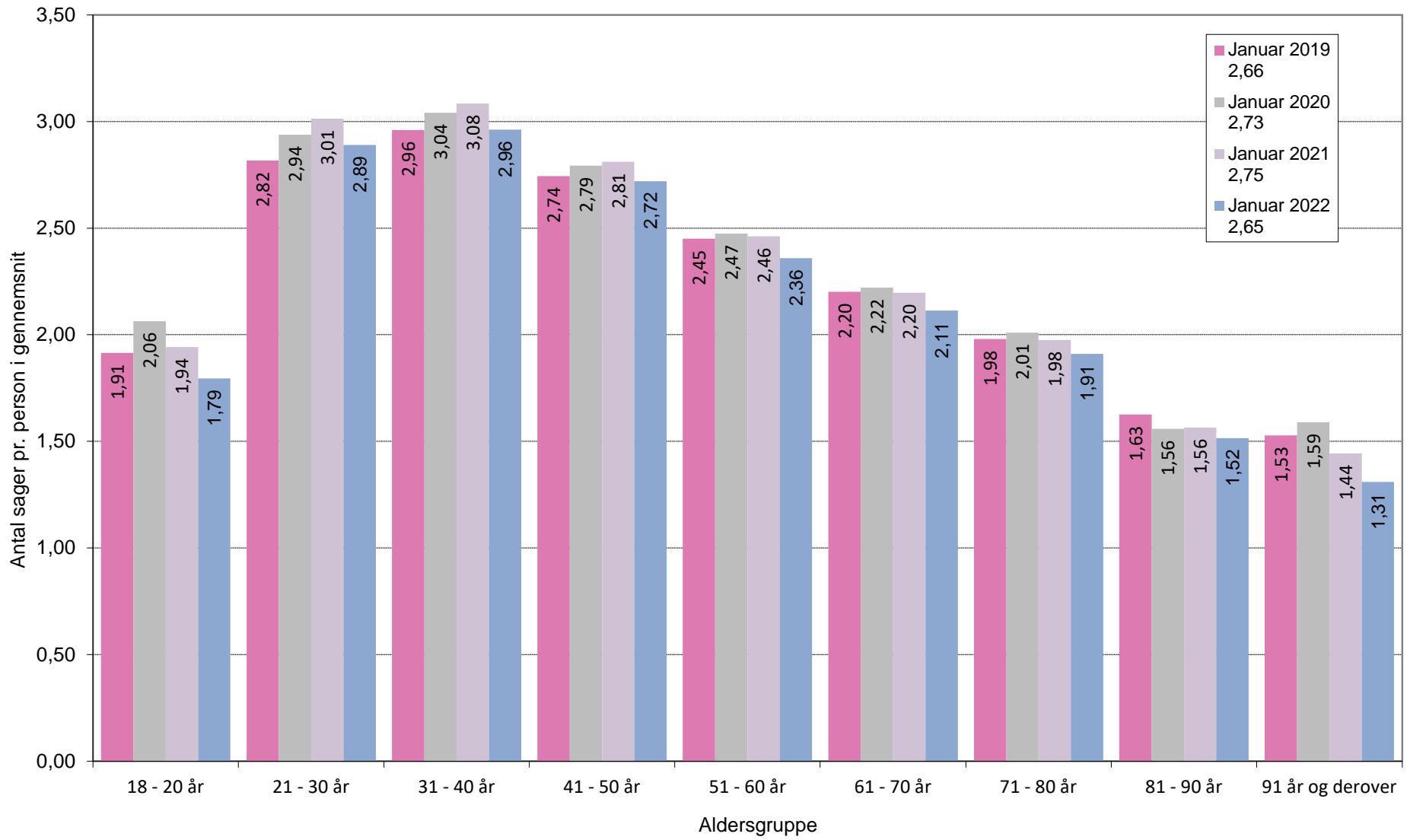
## Antal personer registreret med sager i RKI register





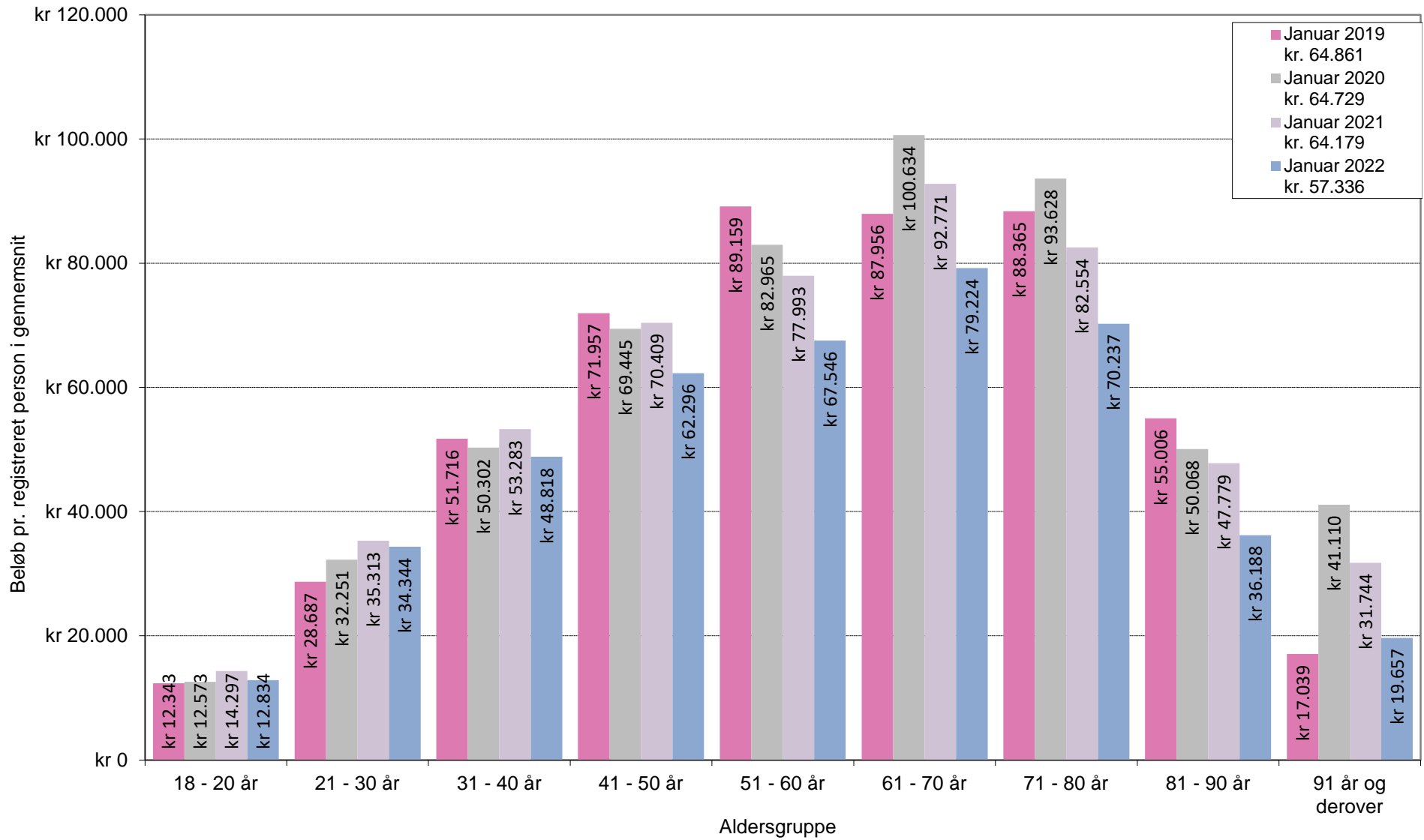
## Antal sager registreret i RKI register

Antal sager pr. registreret person i gennemsnit



## Misligholdt skyldigt beløb registreret i RKI register

Gennemsnit pr. registreret person



## Personer med RKI sager opdelt i aldersgrupper

Januar 2019	Januar 2019 202.727	Januar 2019 4,34%	Januar 2019 2,66	Januar 2019 kr. 64.861
Aldersgruppe	Registrerede personer	Andel registreret	Sag-snit pr. person	Snit beløb pr. person
18 - 20 år	2.467	1,14%	1,91	kr 12.343
21 - 30 år	44.316	5,64%	2,82	kr 28.687
31 - 40 år	44.145	6,51%	2,96	kr 51.716
41 - 50 år	47.057	6,09%	2,74	kr 71.957
51 - 60 år	39.331	4,99%	2,45	kr 89.159
61 - 70 år	16.570	2,52%	2,20	kr 87.956
71 - 80 år	5.892	1,14%	1,98	kr 88.365
81 - 90 år	852	0,44%	1,63	kr 55.006
91 år og derover	72	0,21%	1,53	kr 17.039
Ukendt	2.025			

Januar 2020	Januar 2020 194.977	Januar 2020 4,17%	Januar 2020 2,73	Januar 2020 kr. 64.729
Aldersgruppe	Registrerede personer	Andel registreret	Sag-snit pr. person	Snit beløb pr. person
18 - 20 år	2.450	1,14%	2,06	kr 12.573
21 - 30 år	43.346	5,49%	2,94	kr 32.251
31 - 40 år	43.618	6,41%	3,04	kr 50.302
41 - 50 år	44.254	5,79%	2,79	kr 69.445
51 - 60 år	37.521	4,72%	2,47	kr 82.965
61 - 70 år	16.139	2,46%	2,22	kr 100.634
71 - 80 år	5.868	1,10%	2,01	kr 93.628
81 - 90 år	854	0,43%	1,56	kr 50.068
91 år og derover	73	0,21%	1,59	kr 41.110
Ukendt	854			

Januar 2021	Januar 2021 183.966	Januar 2021 3,93%	Januar 2021 2,75	Januar 2021 kr. 64.179
Aldersgruppe	Registrerede personer	Andel registreret	Sag-snit pr. person	Snit beløb pr. person
18 - 20 år	1.916	0,91%	1,94	kr 14.297
21 - 30 år	40.000	5,09%	3,01	kr 35.313
31 - 40 år	42.198	6,16%	3,08	kr 53.283
41 - 50 år	41.564	5,48%	2,81	kr 70.409
51 - 60 år	35.703	4,48%	2,46	kr 77.993
61 - 70 år	15.618	2,38%	2,20	kr 92.771
71 - 80 år	5.734	1,05%	1,98	kr 82.554
81 - 90 år	792	0,38%	1,56	kr 47.779
91 år og derover	61	0,17%	1,44	kr 31.744
Ukendt	380			

Januar 2022	Januar 2022 170.870	Januar 2022 3,62%	Januar 2022 2,65	Januar 2022 kr. 57.336
Aldersgruppe	Registrerede personer	Andel registreret	Sag-snit pr. person	Snit beløb pr. person
18 - 20 år	1.671	0,80%	1,79	kr 12.834
21 - 30 år	35.669	4,53%	2,89	kr 34.344
31 - 40 år	40.328	5,79%	2,96	kr 48.818
41 - 50 år	38.315	5,09%	2,72	kr 62.296
51 - 60 år	33.332	4,17%	2,36	kr 67.546
61 - 70 år	14.995	2,27%	2,11	kr 79.224
71 - 80 år	5.480	0,98%	1,91	kr 70.237
81 - 90 år	794	0,37%	1,52	kr 36.188
91 år og derover	55	0,16%	1,31	kr 19.657
Ukendt	231			

Personer med RKI sager rangeret efter andel registreret

Alder	Januar 2019				Januar 2020				Januar 2021				Januar 2022				Jan. 22 diffe- rence
	Range- ring	Andel registreret	Sag-snit pr. person	Snit beløb pr. person	Range- ring	Andel registreret	Sag-snit pr. person	Snit beløb pr. person	Range- ring	Andel registreret	Sag-snit pr. person	Snit beløb pr. person	Range- ring	Andel registreret	Sag-snit pr. person	Snit beløb pr. person	
96	1	0,04%	1,00	9.617	3	0,13%	2,00	15.207	1	0,08%	2,50	49.874	1	0,08%	1,00	2.803	0,00
93	4	0,20%	1,27	8.861	5	0,19%	1,00	7.563	4	0,13%	1,14	4.209	2	0,09%	1,00	4.085	0,04
94	2	0,14%	1,50	35.979	4	0,19%	1,13	10.036	5	0,14%	1,00	1.492	3	0,09%	1,00	2.986	0,04
18	3	0,15%	1,19	7.196	6	0,20%	1,44	6.647	6	0,15%	1,19	8.530	4	0,11%	1,26	8.054	0,05
97	9	0,29%	1,20	34.602	2	0,12%	1,00	71.519	3	0,12%	1,00	1.725	5	0,11%	2,00	18.880	0,00
95	7	0,26%	1,50	12.809	1	0,06%	1,50	35.264	2	0,09%	1,33	16.096	6	0,12%	1,00	1.851	-0,03
92	6	0,23%	1,00	17.239	7	0,20%	2,36	90.776	9	0,25%	1,35	29.794	7	0,16%	1,45	54.918	0,09
87	11	0,37%	1,61	87.838	13	0,38%	1,56	70.647	10	0,26%	1,40	38.769	8	0,19%	1,45	44.342	0,08
90	10	0,37%	1,47	33.188	11	0,28%	1,54	38.077	12	0,28%	1,41	35.128	9	0,21%	1,38	29.684	0,07
88	8	0,26%	1,41	16.517	9	0,27%	1,57	44.916	13	0,34%	1,36	72.490	10	0,25%	1,28	18.089	0,09
91	5	0,23%	2,32	15.212	10	0,28%	1,57	44.168	7	0,18%	1,80	75.571	11	0,26%	1,29	8.556	-0,08
89	12	0,37%	1,67	30.216	8	0,26%	1,50	36.434	8	0,21%	1,48	33.446	12	0,30%	1,28	35.770	-0,09
83	16	0,48%	1,75	47.978	17	0,52%	1,47	31.462	14	0,40%	1,41	91.171	13	0,33%	1,68	49.941	0,07
86	14	0,39%	1,78	63.180	12	0,32%	1,57	62.563	11	0,27%	1,52	38.440	14	0,34%	1,51	24.637	-0,07
85	13	0,37%	1,52	50.047	14	0,39%	1,44	32.445	16	0,41%	1,52	24.370	15	0,34%	1,49	10.572	0,06
84	15	0,45%	1,56	35.194	15	0,46%	1,60	45.177	17	0,42%	1,51	32.397	16	0,35%	1,37	46.352	0,07
82	17	0,54%	1,57	59.652	16	0,48%	1,48	85.975	15	0,41%	1,68	41.614	17	0,45%	1,61	37.818	-0,04
81	18	0,55%	1,67	73.926	18	0,55%	1,72	41.288	18	0,52%	1,77	47.965	18	0,56%	1,56	40.352	-0,04
80	20	0,68%	1,70	39.991	19	0,59%	1,79	59.031	19	0,63%	1,73	78.303	19	0,61%	1,83	85.301	0,02
79	19	0,66%	1,74	59.706	20	0,75%	1,76	98.672	20	0,73%	1,90	100.804	20	0,68%	1,89	52.432	0,05
78	21	0,85%	1,78	99.301	21	0,82%	1,86	103.872	22	0,79%	1,96	70.033	21	0,75%	1,76	62.357	0,04
19	23	1,05%	1,70	10.405	22	0,95%	1,68	9.112	21	0,78%	1,63	12.403	22	0,76%	1,51	9.573	0,02
77	22	0,88%	1,86	94.524	23	0,99%	1,83	60.856	23	0,89%	1,87	77.690	23	0,84%	1,77	65.349	0,05
75	25	1,13%	1,92	71.992	25	1,04%	2,06	88.141	25	1,12%	1,92	86.983	24	0,95%	1,96	69.544	0,17
76	24	1,09%	1,80	63.034	24	1,02%	1,84	68.459	24	0,94%	1,92	87.746	25	0,96%	1,82	81.998	-0,02
74	26	1,19%	2,12	87.807	26	1,19%	2,07	114.805	26	1,12%	1,97	74.064	26	0,99%	1,85	66.392	0,13
73	27	1,32%	1,98	109.924	27	1,26%	2,05	87.569	27	1,15%	1,97	87.655	27	1,13%	1,93	62.253	0,02
72	28	1,45%	2,14	85.222	28	1,31%	2,09	132.837	28	1,30%	2,10	71.741	28	1,20%	1,94	70.604	0,10
71	29	1,46%	2,09	108.797	29	1,46%	2,18	81.234	29	1,39%	2,09	91.843	29	1,43%	2,10	79.926	-0,03
20	33	2,17%	2,07	13.595	34	2,21%	2,27	14.517	31	1,75%	2,14	15.595	30	1,48%	1,97	14.758	0,27
70	30	1,69%	2,12	95.724	30	1,61%	2,19	96.408	30	1,64%	2,23	96.931	31	1,59%	2,02	98.398	0,05
69	31	1,82%	2,25	93.262	31	1,86%	2,28	101.759	32	1,80%	2,11	103.740	32	1,72%	2,11	65.068	0,08
68	32	2,10%	2,22	111.985	32	2,05%	2,12	125.854	33	1,95%	2,23	82.660	33	1,83%	2,09	66.584	0,12
67	34	2,22%	2,14	122.450	33	2,17%	2,25	84.905	34	2,05%	2,14	84.563	34	1,98%	2,05	95.548	0,07
66	35	2,39%	2,20	137.118	35	2,23%	2,21	116.144	35	2,30%	2,20	103.362	35	2,17%	2,02	86.701	0,13
65	36	2,48%	2,15	110.839	36	2,55%	2,25	81.763	36	2,45%	2,16	96.194	36	2,20%	2,07	81.188	0,24
21	40	3,08%	2,41	19.233	40	3,18%	2,49	18.946	40	2,98%	2,56	19.344	37	2,32%	2,36	19.707	0,67
64	37	2,81%	2,18	82.869	37	2,68%	2,25	98.683	37	2,56%	2,11	86.417	38	2,41%	2,10	70.290	0,15
63	38	2,94%	2,25	94.551	38	2,84%	2,13	88.981	38	2,79%	2,20	84.900	39	2,61%	2,08	81.932	0,18
62	39	3,08%	2,14	107.340	39	3,14%	2,28	96.919	39	2,95%	2,20	100.553	40	2,72%	2,29	78.522	0,22
22	44	4,31%	2,61	21.149	43	4,09%	2,83	25.473	44	3,85%	2,80	24.257	41	3,21%	2,62	21.808	0,65
61	41	3,50%	2,30	97.546	41	3,29%	2,24	115.969	41	3,11%	2,33	90.882	42	3,26%	2,17	74.251	-0,14
60	42	3,74%	2,29	106.645	42	3,46%	2,29	97.638	42	3,71%	2,29	79.465	43	3,40%	2,31	58.777	0,31
58	45	4,54%	2,32	84.182	45	4,21%	2,44	69.010	45	4,09%	2,44	89.788	44	3,72%	2,29	85.285	0,38
59	43	4,01%	2,32	93.164	44	4,18%	2,30	80.842	43	3,83%	2,48	72.273	45	3,74%	2,30	73.135	0,09
23	48	4,92%	2,81	23.763	49	4,94%	2,91	26.692	48	4,54%	3,12	31.572	46	3,91%	2,84	26.053	0,63
56	47	4,82%	2,47	114.282	47	4,72%	2,43	103.563	49	4,56%	2,40	75.328	47	4,03%	2,30	62.663	0,53

Alder	Januar 2019				Januar 2020				Januar 2021				Januar 2022				Jan. 22 diffe- rence
	Range- ring	Andel registreret	Sag-snit pr. person	Snit beløb pr. person	Range- ring	Andel registreret	Sag-snit pr. person	Snit beløb pr. person	Range- ring	Andel registreret	Sag-snit pr. person	Snit beløb pr. person	Range- ring	Andel registreret	Sag-snit pr. person	Snit beløb pr. person	
57	46	4,64%	2,35	71.829	46	4,43%	2,49	95.318	46	4,27%	2,41	96.340	48	4,03%	2,31	72.093	0,24
55	49	5,24%	2,44	96.852	50	4,95%	2,47	84.545	47	4,51%	2,44	75.053	49	4,33%	2,34	61.782	0,18
54	50	5,40%	2,52	78.728	48	4,94%	2,48	83.742	50	4,82%	2,47	70.754	50	4,37%	2,33	59.305	0,45
24	55	5,88%	2,82	24.851	53	5,34%	2,98	29.886	53	5,01%	3,13	32.304	51	4,43%	2,98	31.488	0,58
53	51	5,51%	2,49	107.123	51	5,28%	2,50	77.192	51	4,83%	2,48	70.547	52	4,53%	2,43	75.556	0,31
52	54	5,80%	2,52	76.898	52	5,28%	2,53	70.296	52	4,91%	2,61	85.610	53	4,60%	2,39	61.910	0,30
25	58	6,02%	2,85	30.706	62	5,89%	2,98	30.263	56	5,31%	3,07	33.943	54	4,79%	3,02	42.956	0,52
49	57	5,95%	2,58	66.333	60	5,80%	2,66	73.211	58	5,34%	2,70	70.697	55	4,82%	2,52	61.653	0,52
50	53	5,78%	2,62	70.328	55	5,46%	2,58	65.574	60	5,41%	2,61	72.529	56	4,84%	2,58	63.598	0,57
48	66	6,30%	2,64	73.433	58	5,74%	2,71	71.564	55	5,20%	2,67	67.508	57	4,84%	2,68	70.469	0,36
51	52	5,69%	2,60	72.396	54	5,39%	2,66	75.707	54	5,06%	2,54	69.176	58	4,91%	2,53	67.258	0,15
47	61	6,09%	2,70	70.385	56	5,57%	2,75	69.206	59	5,37%	2,74	75.073	59	4,94%	2,68	75.186	0,43
26	64	6,27%	2,84	28.366	65	6,02%	2,92	35.327	63	5,62%	3,04	35.564	60	4,97%	2,97	34.444	0,65
45	62	6,10%	2,73	82.237	57	5,72%	2,84	73.006	62	5,55%	2,92	70.780	61	5,04%	2,73	59.430	0,51
46	56	5,88%	2,78	69.389	59	5,77%	2,74	80.770	57	5,34%	2,84	84.794	62	5,13%	2,77	61.008	0,20
44	59	6,08%	2,87	74.790	63	5,96%	2,94	69.342	61	5,47%	2,88	65.675	63	5,22%	2,76	56.275	0,25
28	72	6,52%	2,85	30.895	67	6,09%	2,96	34.249	68	5,79%	3,03	39.680	64	5,23%	3,00	36.206	0,56
27	63	6,25%	2,85	28.606	70	6,23%	2,94	33.577	64	5,63%	3,02	40.612	65	5,28%	2,93	36.268	0,35
42	60	6,08%	2,83	64.026	64	5,99%	2,89	61.677	69	5,80%	2,89	70.240	66	5,32%	2,84	54.121	0,47
43	68	6,35%	2,85	86.844	61	5,85%	2,88	61.515	65	5,67%	2,89	64.552	67	5,35%	2,72	64.069	0,32
29	75	6,55%	2,96	36.570	73	6,43%	3,05	37.593	66	5,77%	2,96	38.153	68	5,42%	2,92	39.785	0,35
30	79	6,70%	2,90	34.344	77	6,54%	3,06	39.637	77	6,20%	3,12	43.526	69	5,45%	2,87	38.342	0,75
41	67	6,31%	2,84	59.588	66	6,06%	2,92	67.748	67	5,78%	2,99	61.822	70	5,51%	2,93	56.852	0,27
37	74	6,53%	2,94	58.075	78	6,56%	2,92	51.223	75	6,19%	3,12	58.128	71	5,61%	2,96	52.744	0,58
40	65	6,28%	2,90	67.867	68	6,13%	2,97	58.378	70	5,97%	3,01	62.323	72	5,61%	2,85	59.208	0,36
36	80	6,74%	2,83	51.436	76	6,49%	3,08	51.666	72	6,05%	3,07	51.472	73	5,75%	3,00	49.268	0,29
31	76	6,56%	3,00	37.935	79	6,57%	3,05	39.543	79	6,28%	3,10	44.821	74	5,77%	3,03	44.564	0,51
34	71	6,52%	3,04	47.816	75	6,49%	3,09	48.093	78	6,21%	3,12	51.370	75	5,78%	2,95	46.801	0,42
35	78	6,63%	2,99	48.321	72	6,35%	3,13	49.156	73	6,15%	3,14	52.860	76	5,80%	2,96	46.727	0,35
39	69	6,36%	2,93	60.723	69	6,22%	3,04	58.947	71	6,04%	3,02	64.763	77	5,82%	2,90	50.815	0,22
38	70	6,37%	2,98	57.186	71	6,29%	3,03	59.678	76	6,20%	3,03	53.642	78	5,86%	2,99	53.806	0,33
32	73	6,52%	3,00	43.669	80	6,59%	3,03	42.010	80	6,36%	3,12	48.534	79	5,91%	2,96	42.429	0,45
33	77	6,58%	3,00	44.676	74	6,45%	3,07	46.910	74	6,16%	3,09	47.713	80	5,96%	3,01	45.002	0,19



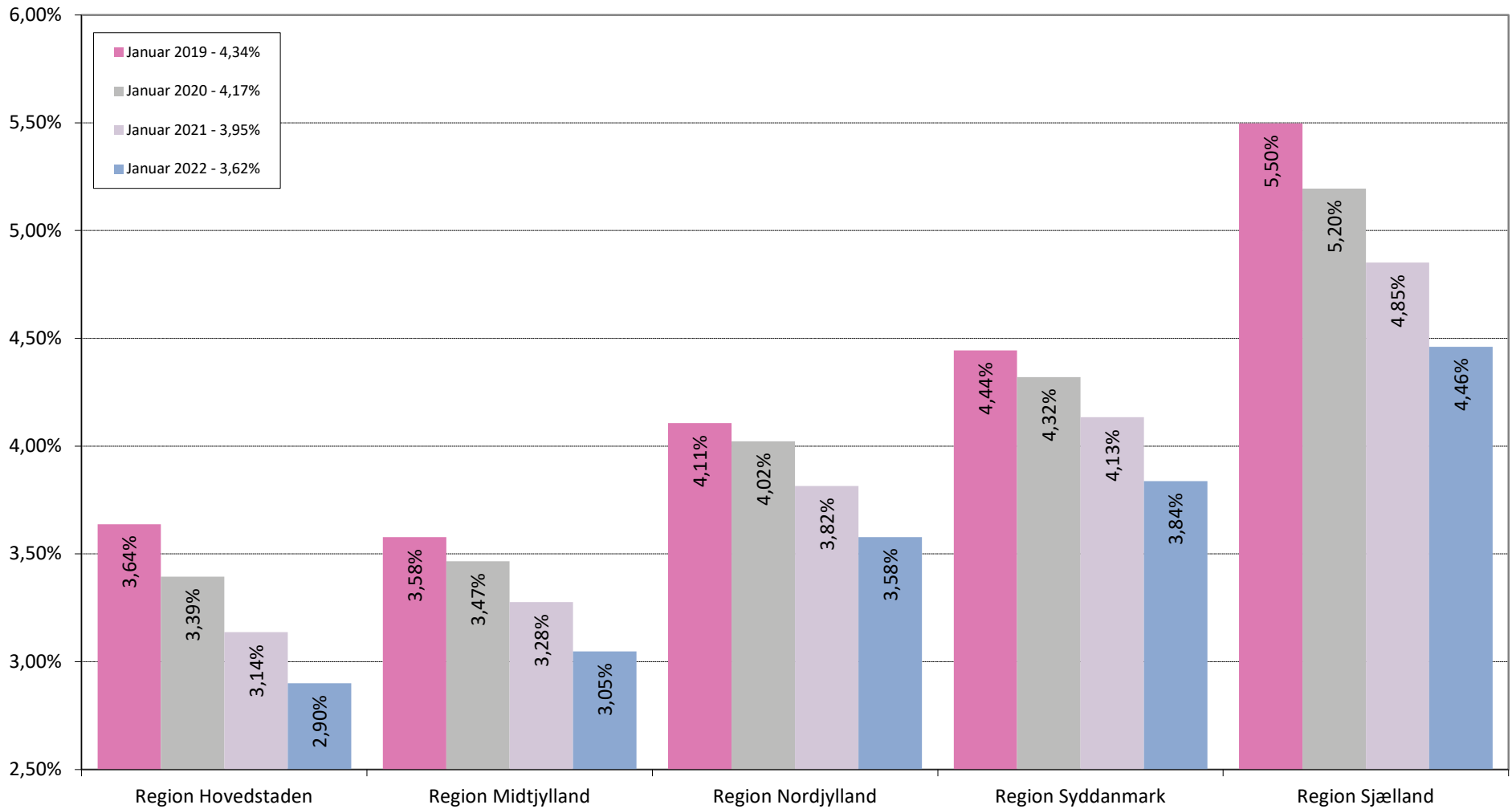
## Definitioner

---

<b>Bemærk!</b>	Sager = registrerede betalingsanmærkninger
<b>Aldersgruppe</b>	Viser fra til alder for den pågældende gruppe i denne række (inklusive begge aldre)
<b>Andel registreret</b>	Viser procent-andel af aldersgruppens befolkning, på 18 år eller derover, der er registreret i RKI registret
<b>Antal personer</b>	Viser antal af personer, der har registreret sager i RKI registret på det pågældende tidspunkt
<b>Sag-snit pr. person</b>	Viser, hvor mange sager som den enkelte person i gennemsnit er registreret med i RKI registret i den pågældende aldersgruppe
<b>Snit beløb pr. person</b>	Viser, hvor stort et misligholdt beløb den enkelte person i gennemsnit er registreret med i RKI registret i den pågældende aldersgruppe
<b>Alder</b>	Viser alder på personer grupperet i denne række
<b>Rangering</b>	Viser alderstrins rangering på den samlede aldersliste, ud fra andel registret i den seneste måleperiode - hvor 1 er det alderstrin med lavest andel
<b>Andel registreret</b>	Viser procent-andel af dette alderstrins befolkning, på 18 år eller derover, der er registreret i RKI registret
<b>Sag-snit pr. person</b>	Viser, hvor mange sager som den enkelte person, i dette alderstrin, i gennemsnit er registreret med i RKI registret
<b>Snit beløb pr. person</b>	Viser, hvor stort et misligholdt beløb den enkelte person, i dette alderstrin, i gennemsnit er registreret med i RKI registret
<b>Jan. 22 difference</b>	Viser stigning (rød) eller fald (grøn) i procent-andelen af dette alderstrins befolkning, der er registreret i RKI registret i forhold til forrige måling - i procentpoint.

## Danmark - Regionsopdelt

Andel af befolkningen der er registreret i RKI registret  
Udvikling Januar 2019 - Januar 2022



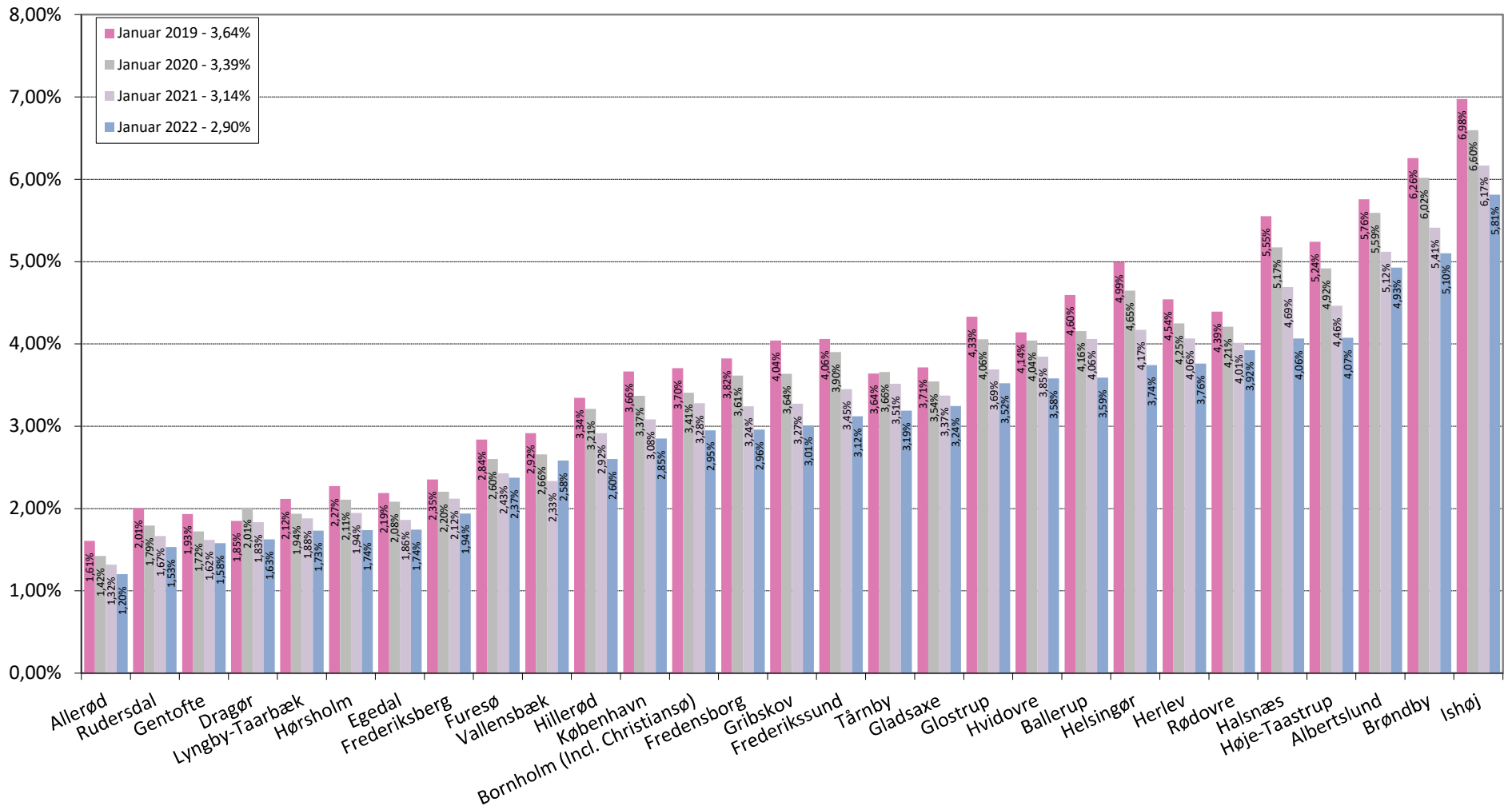
## Personer registreret i RKI register med sager opdelt og rangeret efter bopælsregion

Danmark		Januar 2019 - 4,34%				Januar 2020 - 4,17%				Januar 2021 - 3,95%				Januar 2022 - 3,62%				Jan. 22
Kode	Region	Range-ring	Andel registreret	Sag-snit pr. person	Snit beløb pr. person	Range-ring	Andel registreret	Sag-snit pr. person	Snit beløb pr. person	Range-ring	Andel registreret	Sag-snit pr. person	Snit beløb pr. person	Range-ring	Andel registreret	Sag-snit pr. person	Snit beløb pr. person	difference
1084	Region Hovedstaden	2	3,64%	2,59	60.858	1	3,39%	2,66	60.053	1	3,14%	2,70	58.499	1	2,90%	2,56	57.048	0,24
1082	Region Midtjylland	1	3,58%	2,70	64.522	2	3,47%	2,76	61.490	2	3,28%	2,78	64.299	2	3,05%	2,66	56.796	0,23
1081	Region Nordjylland	3	4,11%	2,70	65.980	3	4,02%	2,78	67.481	3	3,82%	2,75	74.437	3	3,58%	2,65	64.803	0,24
1083	Region Syddanmark	4	4,44%	2,78	55.090	4	4,32%	2,86	56.381	4	4,13%	2,87	57.722	4	3,84%	2,77	54.472	0,30
1085	Region Sjælland	5	5,50%	2,69	80.600	5	5,20%	2,77	76.070	5	4,85%	2,81	73.077	5	4,46%	2,72	62.731	0,39
<b>Danmark totalt</b>			<b>4,34%</b>	<b>2,66</b>	<b>kr 64.861</b>		<b>4,17%</b>	<b>2,73</b>	<b>kr 64.729</b>		<b>3,95%</b>	<b>2,75</b>	<b>kr 64.179</b>		<b>3,62%</b>	<b>2,65</b>	<b>kr 57.336</b>	<b>0,33</b>



# Region Hovedstaden

Andel af befolkningen der er registreret i RKI registret  
Udvikling Januar 2019 - Januar 2022

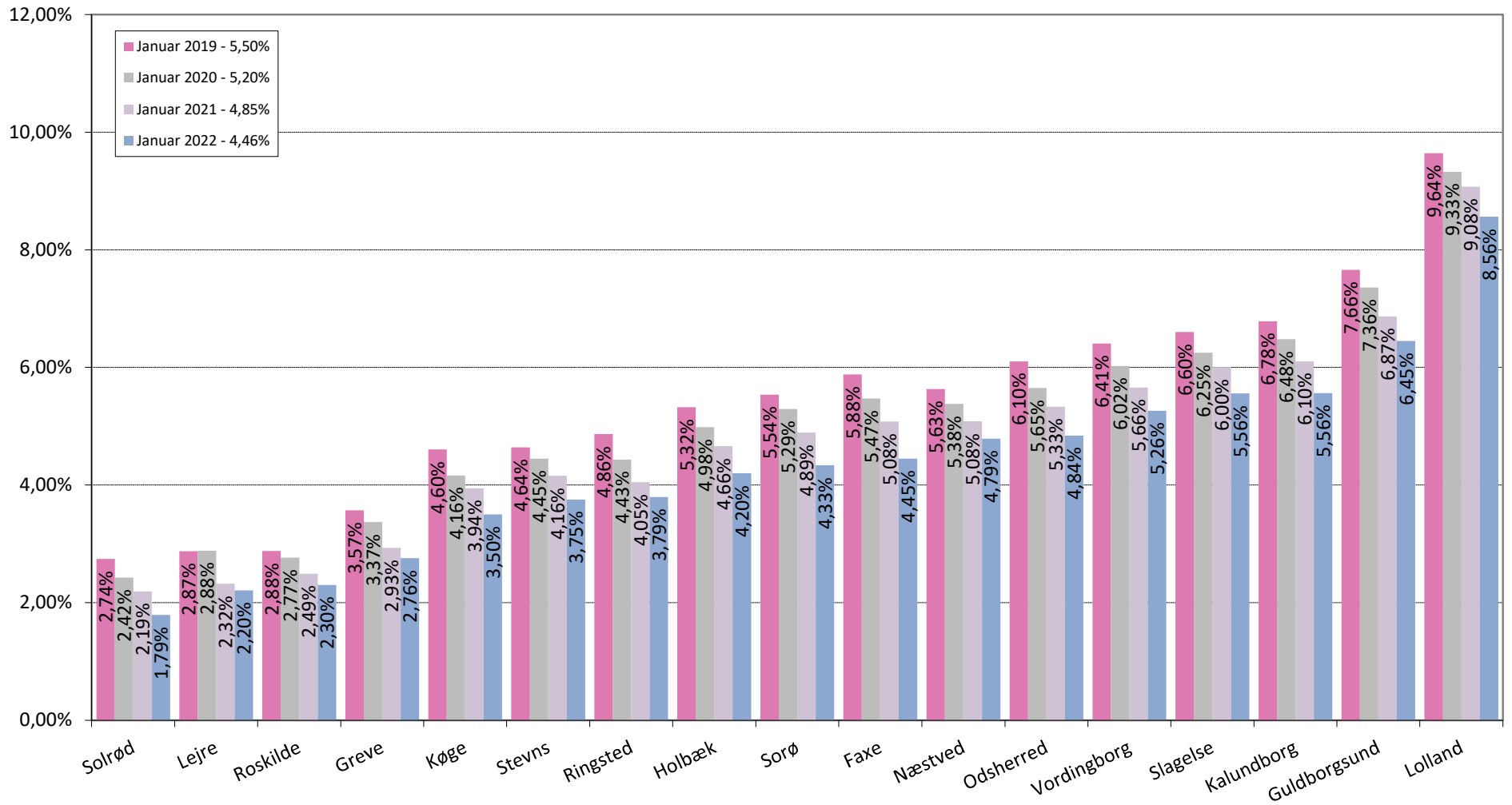


**Personer registreret i RKI register med sager opdelt og rangeret efter bopælskommune**

Region Hovedstaden	Januar 2019 - 3,64%				Januar 2020 - 3,39%				Januar 2021 - 3,14%				Januar 2022 - 2,90%				Jan. 22 diffe- rence
	Kode Kommune	Range- ring	Andel registreret	Sag-snit pr. person	Snit beløb pr. person	Range- ring	Andel registreret	Sag-snit pr. person	Snit beløb pr. person	Range- ring	Andel registreret	Sag-snit pr. person	Snit beløb pr. person	Range- ring	Andel registreret	Sag-snit pr. person	
201 Allerød	1	1,61%	2,33	75.861	1	1,42%	2,47	70.815	1	1,32%	2,45	76.070	1	1,20%	2,31	50.116	0,12
230 Rudersdal	4	2,01%	2,35	75.951	3	1,79%	2,62	81.555	3	1,67%	2,62	79.639	3	1,53%	2,43	67.737	0,14
157 Gentofte	3	1,93%	2,36	95.069	2	1,72%	2,52	94.413	2	1,62%	2,53	71.503	4	1,58%	2,38	62.950	0,04
155 Dragør	2	1,85%	2,40	69.802	5	2,01%	2,46	61.020	4	1,83%	2,47	65.516	5	1,63%	2,27	39.406	0,21
173 Lyngby-Taarbæk	5	2,12%	2,58	67.731	4	1,94%	2,60	70.592	6	1,88%	2,60	70.017	7	1,73%	2,45	66.405	0,15
223 Hørsholm	8	2,27%	2,37	180.702	8	2,11%	2,36	124.170	9	1,94%	2,52	138.939	8	1,74%	2,42	168.830	0,21
240 Egedal	6	2,19%	2,65	81.877	7	2,08%	2,64	90.016	5	1,86%	2,58	85.146	9	1,74%	2,54	71.144	0,12
147 Frederiksberg	9	2,35%	2,53	53.250	10	2,20%	2,55	54.783	10	2,12%	2,65	52.732	11	1,94%	2,53	48.243	0,18
190 Furesø	13	2,84%	2,60	71.663	13	2,60%	2,73	67.029	14	2,43%	2,66	61.403	15	2,37%	2,52	57.164	0,05
187 Vallensbæk	16	2,92%	2,54	65.373	14	2,66%	2,51	50.491	13	2,33%	2,56	50.454	18	2,58%	2,36	44.673	-0,25
219 Hillerød	21	3,34%	2,59	74.618	21	3,21%	2,61	67.543	20	2,92%	2,78	64.466	19	2,60%	2,64	55.429	0,32
101 København	31	3,66%	2,50	49.623	26	3,37%	2,61	51.194	26	3,08%	2,62	51.409	26	2,85%	2,46	44.627	0,24
400 Bornholm (Incl. Christiansø)	33	3,70%	2,36	77.322	27	3,41%	2,46	77.755	33	3,28%	2,44	63.252	30	2,95%	2,26	47.061	0,33
210 Fredensborg	36	3,82%	2,76	78.726	36	3,61%	2,77	72.732	30	3,24%	2,79	67.590	31	2,96%	2,65	58.432	0,28
270 Gribskov	43	4,04%	2,55	105.222	37	3,64%	2,62	93.127	32	3,27%	2,63	88.557	32	3,01%	2,39	66.734	0,26
250 Frederikssund	45	4,06%	2,59	71.287	43	3,90%	2,54	64.596	37	3,45%	2,54	67.573	35	3,12%	2,45	56.222	0,33
185 Tårnby	30	3,64%	2,86	59.920	38	3,66%	2,91	54.866	39	3,51%	3,09	59.488	38	3,19%	2,90	51.267	0,32
159 Gladsaxe	34	3,71%	2,76	75.442	31	3,54%	2,82	79.500	36	3,37%	2,90	61.027	39	3,24%	2,73	45.524	0,13
161 Glostrup	53	4,33%	2,61	48.504	48	4,06%	2,85	52.420	46	3,69%	2,84	55.239	49	3,52%	2,67	47.121	0,17
167 Hvidovre	46	4,14%	2,72	46.984	47	4,04%	2,76	46.484	48	3,85%	2,83	48.803	52	3,58%	2,73	44.032	0,26
151 Ballerup	64	4,60%	2,70	52.860	51	4,16%	2,73	46.134	58	4,06%	2,78	48.190	53	3,59%	2,79	46.653	0,47
217 Helsingør	77	4,99%	2,75	79.260	72	4,65%	2,88	79.040	66	4,17%	2,94	73.486	57	3,74%	2,93	51.677	0,43
163 Herlev	61	4,54%	2,65	44.477	59	4,25%	2,72	47.833	59	4,06%	2,79	52.467	59	3,76%	2,70	48.064	0,30
175 Rødovre	57	4,39%	2,64	47.887	57	4,21%	2,74	57.668	56	4,01%	2,78	51.980	65	3,92%	2,55	45.899	0,09
260 Halsnæs	83	5,55%	2,70	78.881	82	5,17%	2,63	72.796	82	4,69%	2,58	63.967	72	4,06%	2,48	52.017	0,63
169 Høje-Taastrup	80	5,24%	2,73	48.596	79	4,92%	2,75	45.842	75	4,46%	2,85	45.437	74	4,07%	2,84	48.564	0,39
165 Albertslund	86	5,76%	2,54	44.927	87	5,59%	2,64	45.878	86	5,12%	2,71	54.668	88	4,93%	2,53	50.467	0,19
153 Brøndby	92	6,26%	2,73	51.944	92	6,02%	2,80	49.193	91	5,41%	2,71	50.687	90	5,10%	2,59	50.657	0,31
183 Ishøj	96	6,98%	2,70	52.133	96	6,60%	2,70	58.236	96	6,17%	2,76	69.487	96	5,81%	2,68	61.904	0,35
<b>1084 Region Hovedstaden</b>	<b>37,8</b>	<b>3,64%</b>	<b>2,59</b>	<b>kr 66.020</b>	<b>36,5</b>	<b>3,39%</b>	<b>2,66</b>	<b>kr 60.053</b>	<b>36,1</b>	<b>3,14%</b>	<b>2,70</b>	<b>kr 58.499</b>	<b>36,2</b>	<b>2,90%</b>	<b>2,56</b>	<b>kr 57.048</b>	<b>0,24</b>

## Region Sjælland

Andel af befolkningen der er registreret i RKI registret  
Udvikling Januar 2019 - Januar 2022

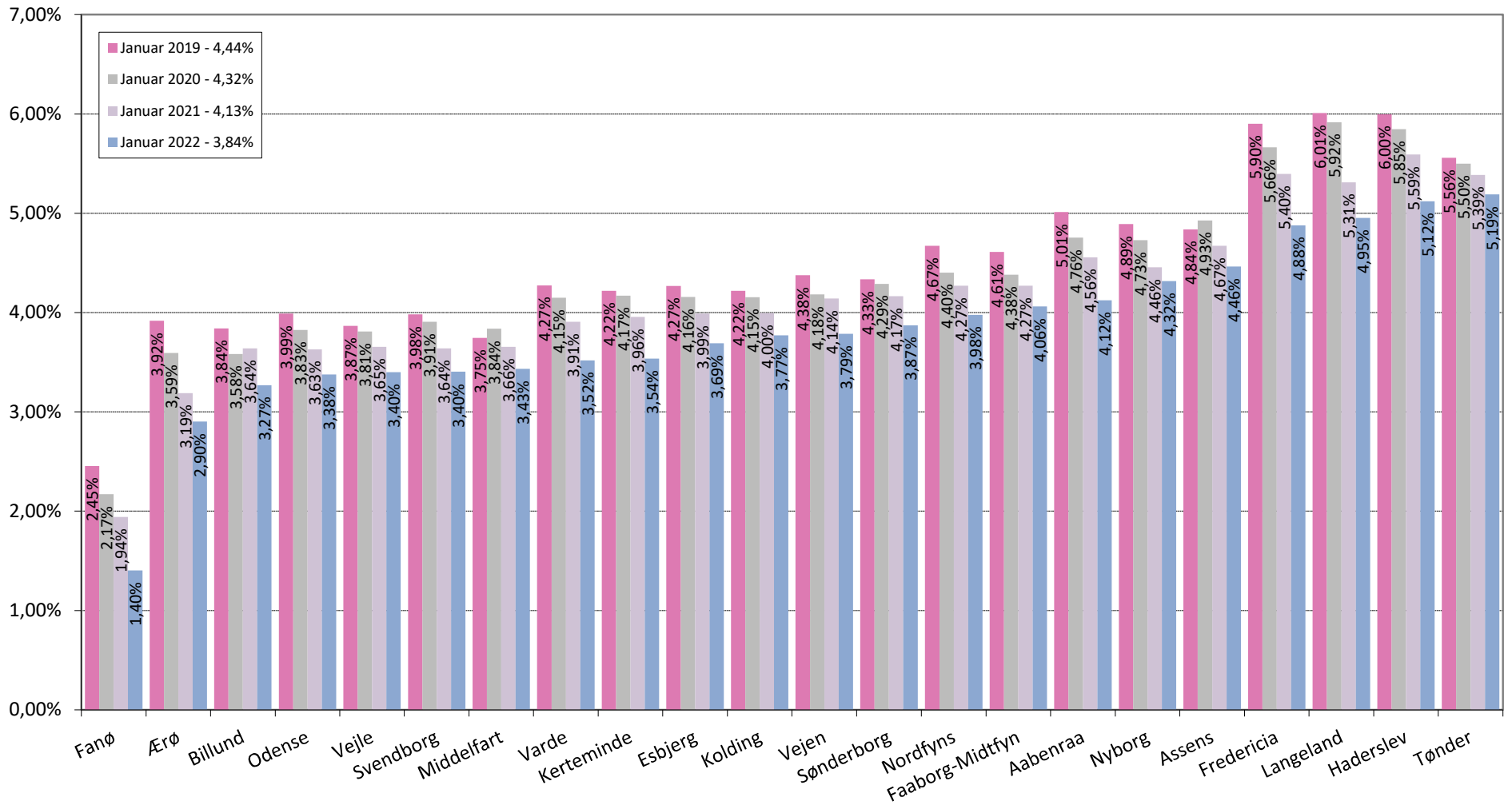


Personer registreret i RKI register med sager opdelt og rangeret efter bopælskommune

Region Sjælland	Januar 2019 - 5,50%				Januar 2020 - 5,20%				Januar 2021 - 4,85%				Januar 2022 - 4,46%				Jan. 22 diffe- rence
	Kode Kommune	Range- ring	Andel registreret	Sag-snit pr. person	Snit beløb pr. person	Range- ring	Andel registreret	Sag-snit pr. person	Snit beløb pr. person	Range- ring	Andel registreret	Sag-snit pr. person	Snit beløb pr. person	Range- ring	Andel registreret	Sag-snit pr. person	
269 Solrød	12	2,74%	2,63	62.314	11	2,42%	2,60	67.163	11	2,19%	2,69	58.607	10	1,79%	2,80	58.352	0,40
350 Lejre	14	2,87%	2,53	113.141	18	2,88%	2,59	112.873	12	2,32%	2,85	114.784	12	2,20%	2,54	78.496	0,12
265 Roskilde	15	2,88%	2,54	72.122	15	2,77%	2,63	65.578	16	2,49%	2,68	65.964	13	2,30%	2,54	59.048	0,19
253 Greve	28	3,57%	2,56	79.598	25	3,37%	2,75	78.914	21	2,93%	2,77	80.753	23	2,76%	2,56	74.408	0,17
259 Køge	65	4,60%	2,67	83.536	53	4,16%	2,75	78.494	52	3,94%	2,79	64.422	46	3,50%	2,72	51.927	0,45
336 Stevns	67	4,64%	2,64	78.942	66	4,45%	2,63	81.501	63	4,16%	2,65	80.658	58	3,75%	2,53	71.740	0,40
329 Ringsted	72	4,86%	2,62	70.673	65	4,43%	2,63	65.024	57	4,05%	2,66	65.958	62	3,79%	2,67	60.292	0,25
316 Holbæk	81	5,32%	2,67	138.358	81	4,98%	2,70	109.647	80	4,66%	2,71	104.528	76	4,20%	2,64	78.329	0,46
340 Sorø	82	5,54%	2,60	70.432	83	5,29%	2,69	78.909	83	4,89%	2,81	77.005	80	4,33%	2,82	68.262	0,56
320 Faxe	87	5,88%	2,66	73.052	85	5,47%	2,86	72.992	84	5,08%	2,91	70.174	83	4,45%	2,88	63.620	0,63
370 Næstved	85	5,63%	2,64	66.333	84	5,38%	2,75	68.300	85	5,08%	2,82	68.281	85	4,79%	2,66	63.320	0,29
306 Odsherred	91	6,10%	2,59	90.070	88	5,65%	2,68	81.342	88	5,33%	2,82	74.508	86	4,84%	2,75	63.409	0,49
390 Vordingborg	93	6,41%	2,66	82.300	93	6,02%	2,67	74.558	93	5,66%	2,78	73.685	93	5,26%	2,73	64.462	0,40
330 Slagelse	94	6,60%	2,74	79.496	94	6,25%	2,83	60.898	94	6,00%	2,87	62.361	94	5,56%	2,75	57.419	0,45
326 Kalundborg	95	6,78%	2,68	83.770	95	6,48%	2,73	85.884	95	6,10%	2,79	74.812	95	5,56%	2,72	63.143	0,54
376 Guldborgsund	97	7,66%	2,75	78.391	97	7,36%	2,81	82.204	97	6,87%	2,85	78.910	97	6,45%	2,78	63.405	0,42
360 Lolland	98	9,64%	3,03	52.722	98	9,33%	3,06	58.654	98	9,08%	3,01	57.838	98	8,56%	2,85	51.214	0,51
<b>1085 Region Sjælland</b>	<b>69,2</b>	<b>5,50%</b>	<b>2,69</b>	<b>kr 80.600</b>	<b>67,7</b>	<b>5,20%</b>	<b>2,77</b>	<b>kr 76.070</b>	<b>66,4</b>	<b>4,85%</b>	<b>2,81</b>	<b>kr 73.077</b>	<b>65,4</b>	<b>4,46%</b>	<b>2,72</b>	<b>kr 62.731</b>	<b>0,39</b>

## Region Syddanmark

Andel af befolkningen der er registreret i RKI registret  
Udvikling Januar 2019 - Januar 2022

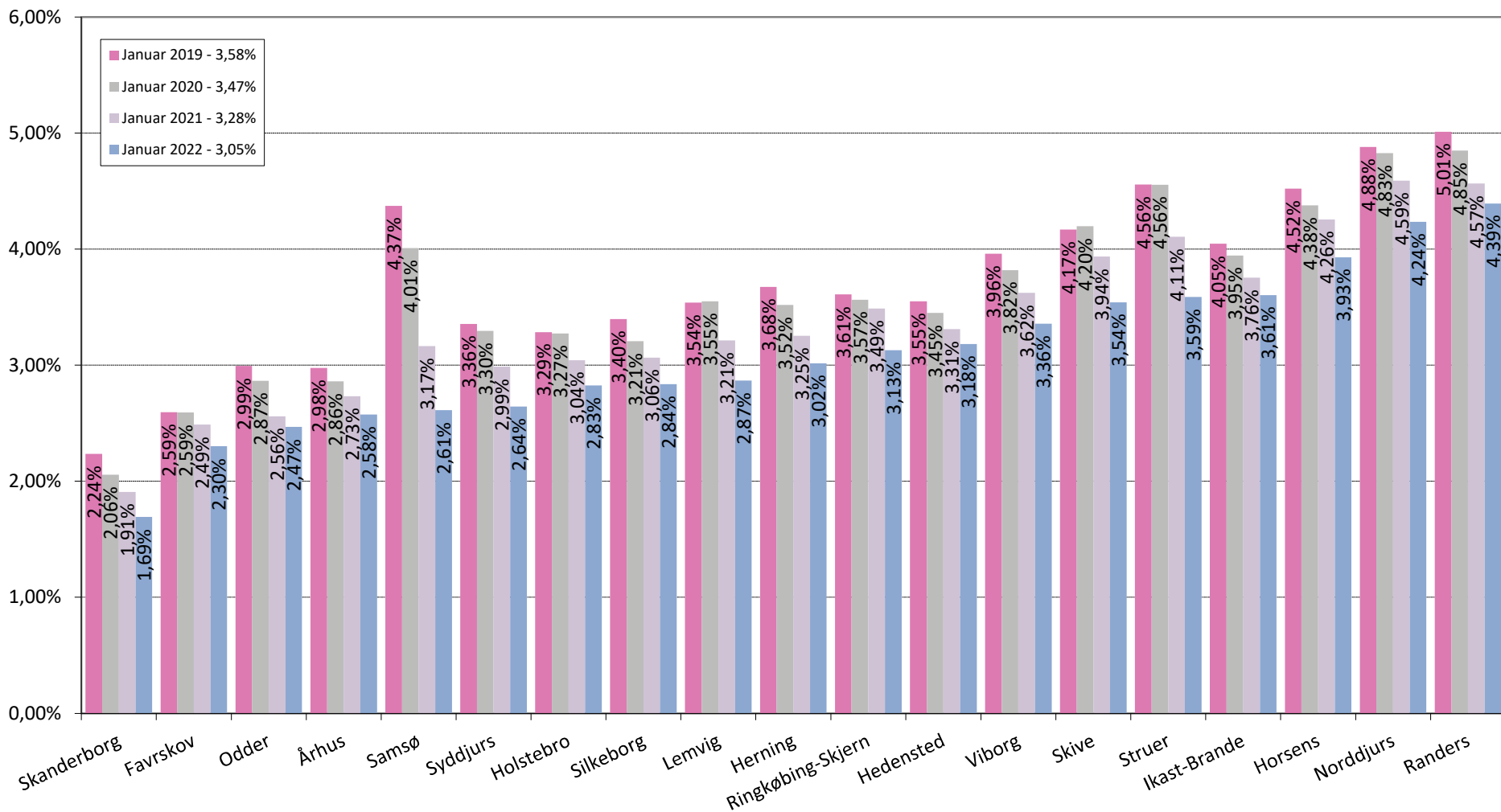


Personer registreret i RKI register med sager opdelt og rangeret efter bopælskommune

Region Syddanmark	Juli 2018 - 4,54%				Januar 2019 - 4,44%				Juli 2019 - 4,41%				Januar 2020 - 4,32%				Juli 2020 - 4,24%				Januar 2021 - 4,13%				Januar 2022 - 3,84%				Jan. 22
	Range-ring	Andel registreret	Sag-snit pr. person	Snit beløb pr. person	Range-ring	Andel registreret	Sag-snit pr. person	Snit beløb pr. person	Range-ring	Andel registreret	Sag-snit pr. person	Snit beløb pr. person	Range-ring	Andel registreret	Sag-snit pr. person	Snit beløb pr. person	Range-ring	Andel registreret	Sag-snit pr. person	Snit beløb pr. person	Range-ring	Andel registreret	Sag-snit pr. person	Snit beløb pr. person	Range-ring	Andel registreret	Sag-snit pr. person	Snit beløb pr. person	
563 Fanø	10	2,54%	2,35	58.719	10	2,45%	2,38	67.758	9	2,35%	2,12	68.000	9	2,17%	2,06	66.507	5	1,96%	1,82	59.441	8	1,94%	2,11	54.449	2	1,40%	2,98	44.984	0,54
482 Ærø	40	4,04%	2,30	53.658	39	3,92%	2,11	51.968	34	3,62%	2,20	61.571	35	3,59%	2,24	65.037	35	3,47%	2,19	45.812	28	3,19%	2,53	46.572	29	2,90%	2,44	43.980	0,29
530 Billund	37	3,91%	2,59	59.938	37	3,84%	2,63	60.776	29	3,55%	2,75	60.449	34	3,58%	2,77	62.917	37	3,61%	2,79	61.791	43	3,64%	2,78	61.034	40	3,27%	2,72	47.261	0,37
461 Odense	41	4,05%	2,76	47.220	42	3,99%	2,72	46.520	42	3,92%	2,81	49.576	41	3,83%	2,80	49.760	43	3,77%	2,83	48.287	41	3,63%	2,82	50.631	42	3,38%	2,72	43.361	0,25
630 Vejle	38	4,03%	2,75	54.697	38	3,87%	2,73	59.005	38	3,80%	2,80	60.373	39	3,81%	2,84	59.262	41	3,70%	2,84	61.574	44	3,65%	2,81	61.323	43	3,40%	2,74	61.327	0,25
479 Svendborg	43	4,13%	2,65	51.788	41	3,98%	2,57	52.386	44	4,04%	2,62	53.973	44	3,91%	2,67	55.225	44	3,82%	2,76	49.872	42	3,64%	2,81	53.240	44	3,40%	2,73	49.846	0,24
410 Middelfart	32	3,78%	2,80	68.562	35	3,75%	2,76	61.536	39	3,82%	2,77	60.850	42	3,84%	2,82	60.510	42	3,72%	2,92	59.044	45	3,66%	2,96	65.261	45	3,43%	2,88	70.057	0,22
573 Varde	48	4,33%	3,10	68.668	52	4,27%	2,98	72.186	48	4,14%	3,06	72.353	49	4,15%	3,09	75.667	50	4,04%	3,02	77.097	49	3,91%	2,95	74.249	48	3,52%	2,81	76.482	0,39
440 Kerteminde	52	4,38%	2,60	69.689	50	4,22%	2,58	70.639	46	4,10%	2,58	71.739	54	4,17%	2,60	69.968	49	3,95%	2,68	54.507	53	3,96%	2,65	56.963	50	3,54%	2,55	52.075	0,42
561 Esbjerg	50	4,37%	2,68	45.076	51	4,27%	2,66	45.942	55	4,28%	2,80	60.125	52	4,16%	2,81	51.072	54	4,09%	2,81	52.036	54	3,99%	2,79	53.654	56	3,69%	2,67	48.769	0,30
621 Kolding	53	4,39%	2,81	56.577	49	4,22%	2,79	56.700	52	4,27%	2,81	57.050	50	4,15%	2,76	56.063	55	4,11%	2,78	56.772	55	4,00%	2,83	57.228	60	3,77%	2,72	52.723	0,22
575 Vejien	56	4,45%	2,96	50.065	56	4,38%	2,91	52.665	56	4,30%	2,95	51.336	55	4,18%	2,93	53.553	57	4,16%	2,86	55.389	62	4,14%	2,92	60.044	61	3,79%	2,81	53.951	0,35
540 Sønderborg	51	4,37%	2,92	60.829	54	4,33%	2,87	59.112	54	4,28%	2,94	57.009	60	4,29%	2,98	60.183	59	4,20%	2,96	61.390	65	4,17%	2,97	63.888	64	3,87%	2,83	49.490	0,29
480 Nordfyns	66	4,75%	2,82	67.163	68	4,67%	2,81	65.988	65	4,53%	2,89	66.155	64	4,40%	2,94	74.374	69	4,44%	2,95	68.808	69	4,27%	2,86	65.013	68	3,98%	2,69	61.354	0,30
430 Faaborg-Midtfyn	63	4,63%	2,76	69.611	66	4,61%	2,67	62.408	64	4,53%	2,78	61.535	63	4,38%	2,79	61.059	60	4,27%	2,83	61.530	68	4,27%	2,89	62.686	71	4,06%	2,91	56.501	0,21
580 Aabenraa	77	5,16%	2,92	46.996	79	5,01%	2,80	46.181	76	4,89%	2,86	47.436	75	4,76%	2,83	50.803	79	4,74%	2,90	52.285	77	4,56%	2,91	54.819	75	4,12%	2,80	53.570	0,43
450 Nyborg	73	4,94%	2,68	58.498	75	4,89%	2,67	60.690	75	4,86%	2,78	66.173	74	4,73%	2,83	62.293	75	4,60%	2,85	66.680	74	4,46%	2,87	63.168	79	4,32%	2,81	57.813	0,14
420 Assens	68	4,80%	2,95	46.552	71	4,84%	2,81	44.401	78	4,94%	2,88	46.410	80	4,93%	2,83	47.677	80	4,89%	2,72	48.136	81	4,67%	2,82	56.889	84	4,46%	2,75	49.578	0,21
607 Fredericia	90	6,13%	2,93	52.270	88	5,90%	2,88	50.032	87	5,75%	2,95	52.368	89	5,66%	2,99	52.141	88	5,56%	2,91	53.528	90	5,40%	2,94	50.981	87	4,88%	2,93	50.320	0,52
482 Langeland	89	6,06%	2,89	57.639	90	6,01%	2,74	53.777	89	5,86%	2,70	54.914	91	5,92%	2,81	53.990	90	5,62%	2,66	55.806	87	5,31%	2,64	50.930	89	4,95%	2,55	49.119	0,36
510 Haderslev	88	6,04%	3,20	63.366	89	6,00%	3,02	64.175	91	6,00%	3,12	55.253	90	5,85%	3,10	56.855	91	5,70%	3,07	54.435	92	5,59%	3,08	56.359	91	5,12%	2,94	54.559	0,47
550 Tønder	81	5,60%	3,13	54.225	84	5,56%	3,02	62.501	86	5,57%	3,11	60.824	86	5,50%	3,07	54.998	87	5,41%	3,07	60.600	89	5,39%	3,02	63.837	92	5,19%	2,84	88.306	0,20
<b>1083 Region Syddanmark</b>	<b>56,6</b>	<b>4,54%</b>	<b>2,84</b>	<b>kr 54.960</b>	<b>57,5</b>	<b>4,44%</b>	<b>2,78</b>	<b>kr 55.090</b>	<b>57,1</b>	<b>4,41%</b>	<b>2,85</b>	<b>kr 56.708</b>	<b>58,0</b>	<b>4,32%</b>	<b>2,86</b>	<b>kr 56.381</b>	<b>58,6</b>	<b>4,24%</b>	<b>2,86</b>	<b>kr 56.265</b>	<b>59,8</b>	<b>4,13%</b>	<b>2,87</b>	<b>kr 57.722</b>	<b>60,0</b>	<b>3,84%</b>	<b>2,77</b>	<b>kr 54.472</b>	<b>0,30</b>

## Region Midtjylland

Andel af befolkningen der er registreret i RKI registret  
Udvikling Januar 2019 - Januar 2022



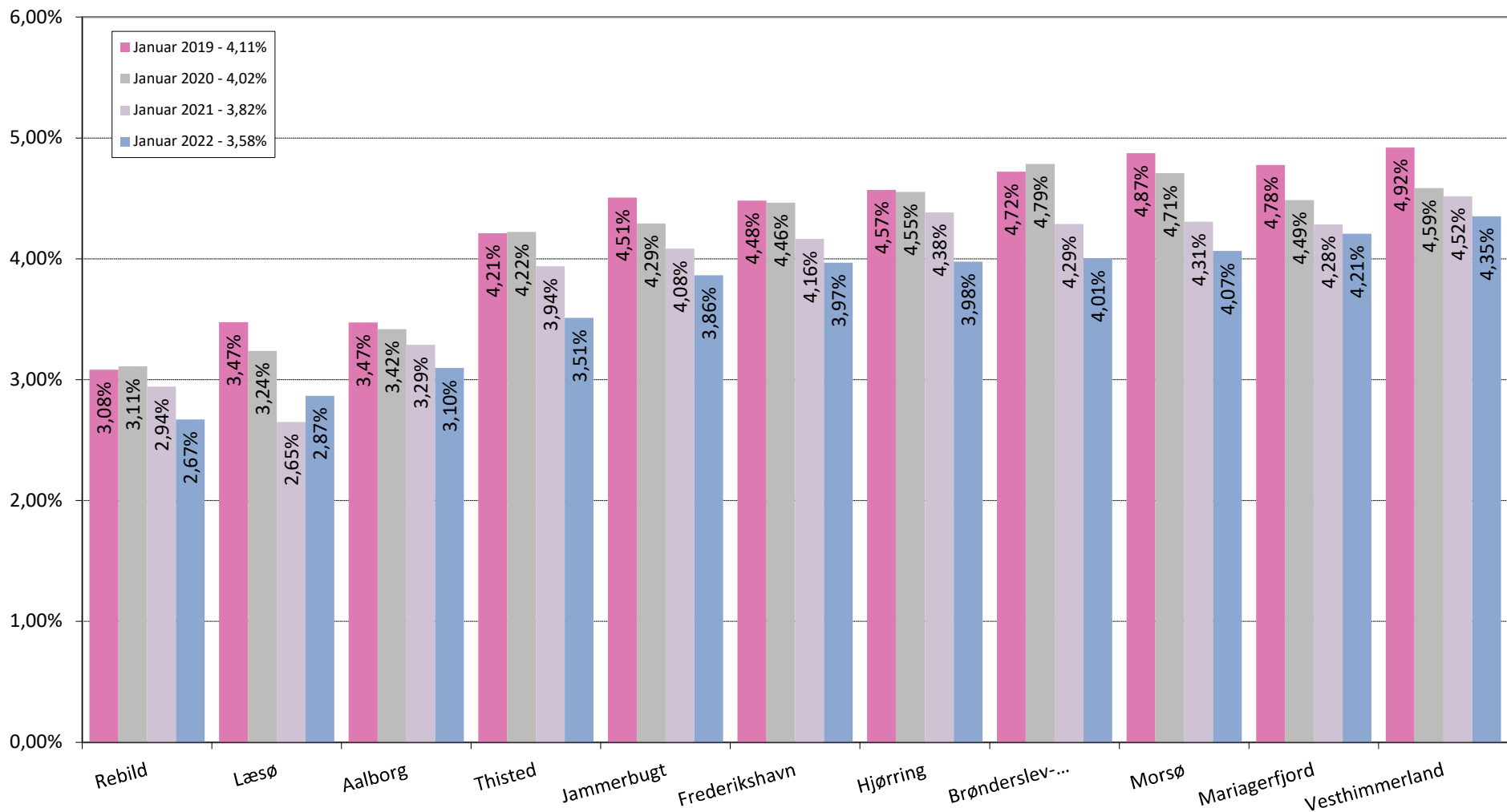
Personer registreret i RKI register med sager opdelt og rangeret efter bopælskommune

Region Midtjylland		Januar 2019 - 3,58%				Januar 2020 - 3,47%				Januar 2021 - 3,28%				Januar 2022 - 3,05%				Jan. 22 diffe- rence
		Range- ring	Andel registreret	Sag-snit pr. person	Snit beløb pr. person	Range- ring	Andel registreret	Sag-snit pr. person	Snit beløb pr. person	Range- ring	Andel registreret	Sag-snit pr. person	Snit beløb pr. person	Range- ring	Andel registreret	Sag-snit pr. person	Snit beløb pr. person	
746	Skanderborg	7	2,24%	2,46	97.938	6	2,06%	2,58	100.539	7	1,91%	2,62	99.974	6	1,69%	2,50	95.242	0,22
710	Favrskov	11	2,59%	2,63	72.630	12	2,59%	2,59	62.361	15	2,49%	2,72	58.617	14	2,30%	2,63	53.105	0,19
727	Odder	18	2,99%	2,48	80.920	17	2,87%	2,51	69.083	17	2,56%	2,78	66.297	16	2,47%	2,58	59.189	0,09
751	Århus	17	2,98%	2,70	65.902	16	2,86%	2,74	54.122	19	2,73%	2,84	53.943	17	2,58%	2,69	44.476	0,16
741	Samsø	55	4,37%	2,47	48.833	46	4,01%	2,40	53.224	27	3,17%	2,67	51.375	20	2,61%	2,60	68.322	0,55
706	Syddjurs	22	3,36%	2,54	59.321	24	3,30%	2,64	57.853	23	2,99%	2,75	71.113	21	2,64%	2,55	54.976	0,34
661	Holstebro	20	3,29%	2,69	58.303	23	3,27%	2,62	56.180	24	3,04%	2,69	57.413	24	2,83%	2,55	53.701	0,22
740	Silkeborg	23	3,40%	2,74	84.437	20	3,21%	2,78	85.629	25	3,06%	2,76	86.333	25	2,84%	2,63	78.312	0,23
665	Lemvig	26	3,54%	2,55	68.671	32	3,55%	2,50	66.484	29	3,21%	2,50	62.815	28	2,87%	2,61	46.627	0,35
657	Herning	32	3,68%	2,75	61.827	30	3,52%	2,90	66.961	31	3,25%	2,75	65.679	33	3,02%	2,65	55.390	0,24
760	Ringkøbing-Skjern	29	3,61%	2,69	72.527	33	3,57%	2,71	62.977	38	3,49%	2,76	58.234	36	3,13%	2,70	48.246	0,36
766	Hedensted	27	3,55%	2,67	69.598	29	3,45%	2,91	66.466	35	3,31%	2,93	74.034	37	3,18%	2,68	61.252	0,13
791	Viborg	40	3,96%	2,72	61.819	40	3,82%	2,71	59.232	40	3,62%	2,72	62.902	41	3,36%	2,61	55.143	0,27
779	Skive	47	4,17%	2,74	55.957	56	4,20%	2,78	55.405	50	3,94%	2,68	54.332	51	3,54%	2,68	53.316	0,39
671	Struer	62	4,56%	2,51	75.749	70	4,56%	2,70	71.461	61	4,11%	2,62	64.157	54	3,59%	2,54	52.300	0,52
756	Ikast-Brande	44	4,05%	2,65	65.917	45	3,95%	2,78	65.400	47	3,76%	2,74	98.634	55	3,61%	2,61	99.692	0,15
615	Horsens	60	4,52%	2,71	48.643	62	4,38%	2,82	53.856	67	4,26%	2,86	56.815	66	3,93%	2,72	53.644	0,33
707	Norddjurs	74	4,88%	2,68	59.169	77	4,83%	2,74	63.979	79	4,59%	2,78	83.839	78	4,24%	2,65	78.332	0,36
730	Randers	78	5,01%	2,86	54.630	78	4,85%	2,92	54.460	78	4,57%	2,87	57.415	82	4,39%	2,72	50.596	0,17
<b>1082</b>	<b>Region Midtjylland</b>	<b>36,4</b>	<b>3,58%</b>	<b>2,70</b>	<b>kr 64.522</b>	<b>37,7</b>	<b>3,47%</b>	<b>2,76</b>	<b>kr 61.490</b>	<b>37,5</b>	<b>3,28%</b>	<b>2,78</b>	<b>kr 64.299</b>	<b>37,1</b>	<b>3,05%</b>	<b>2,66</b>	<b>kr 56.796</b>	<b>0,23</b>



## Region Nordjylland

Andel af befolkningen der er registreret i RKI registret  
Udvikling Januar 2019 - Januar 2022



Personer registreret i RKI register med sager opdelt og rangeret efter bopælskommune

Region Nordjylland					Januar 2019 - 4,11%				Januar 2020 - 4,02%				Januar 2021 - 3,82%				Januar 2022 - 3,58%				Jan. 22	
Kode Kommune	Range-ring	Andel registreret	Sag-snit pr. person	Snit beløb pr. person	Range-ring	Andel registreret	Sag-snit pr. person	Snit beløb pr. person	Range-ring	Andel registreret	Sag-snit pr. person	Snit beløb pr. person	Range-ring	Andel registreret	Sag-snit pr. person	Snit beløb pr. person	Range-ring	Andel registreret	Sag-snit pr. person	Snit beløb pr. person	diffe-rence	
840 Rebild	19	3,08%	2,76	93.157	19	3,11%	2,86	65.286	22	2,94%	2,77	77.801	22	2,67%	2,54	64.397						0,27
825 Læsø	25	3,47%	2,29	70.230	22	3,24%	2,33	70.709	18	2,65%	2,22	40.963	27	2,87%	2,18	40.146						-0,22
851 Aalborg	24	3,47%	2,61	55.158	28	3,42%	2,71	60.747	34	3,29%	2,72	76.921	34	3,10%	2,65	56.452						0,19
787 Thisted	48	4,21%	2,57	74.375	58	4,22%	2,62	70.219	51	3,94%	2,58	65.066	47	3,51%	2,49	59.395						0,43
849 Jammerbugt	59	4,51%	2,85	77.301	61	4,29%	2,95	72.563	60	4,08%	2,93	58.707	63	3,86%	2,77	53.196						0,22
813 Frederikshavn	58	4,48%	2,78	73.763	67	4,46%	2,76	83.263	64	4,16%	2,73	86.933	67	3,97%	2,66	82.311						0,20
860 Hjørring	63	4,57%	2,69	66.830	69	4,55%	2,81	67.276	73	4,38%	2,81	80.829	69	3,98%	2,67	76.482						0,41
810 Brønderslev-Dronninglund	69	4,72%	2,89	55.720	76	4,79%	2,99	60.173	71	4,29%	2,86	67.682	70	4,01%	2,75	66.042						0,28
773 Morsø	73	4,87%	2,83	133.464	73	4,71%	2,92	136.241	72	4,31%	2,94	138.184	73	4,07%	2,79	124.808						0,24
846 Mariagerfjord	70	4,78%	2,69	56.593	68	4,49%	2,79	53.305	70	4,28%	2,65	54.476	77	4,21%	2,65	49.215						0,08
820 Vesthimmerland	76	4,92%	2,70	48.171	71	4,59%	2,78	49.525	76	4,52%	2,66	50.892	81	4,35%	2,55	58.167						0,17
<b>1081 Region Nordjylland</b>	<b>53,1</b>	<b>4,11%</b>	<b>2,70</b>	<b>kr 65.980</b>	<b>55,6</b>	<b>4,02%</b>	<b>2,78</b>	<b>kr 67.481</b>	<b>55,5</b>	<b>3,82%</b>	<b>2,75</b>	<b>kr 74.437</b>	<b>57,3</b>	<b>3,58%</b>	<b>2,65</b>	<b>kr 64.803</b>						<b>0,24</b>

Personer registreret i RKI opdelt og rangeret efter andel registreret i bopælskommune

Danmark		Januar 2019				Januar 2020				Januar 2021				Januar 2022				Jan. 22
Kode	Kommune	Range-ring	Andel registreret	Sag-snit pr. person	Snit beløb pr. person	Range-ring	Andel registreret	Sag-snit pr. person	Snit beløb pr. person	Range-ring	Andel registreret	Sag-snit pr. person	Snit beløb pr. person	Range-ring	Andel registreret	Sag-snit pr. person	Snit beløb pr. person	Difference
201	Allerød	1	1,61%	2,33	75.861	1	1,42%	2,47	70.815	1	1,32%	2,45	76.070	1	1,20%	2,31	50.116	0,12
563	Fanø	10	2,45%	2,38	67.758	9	2,17%	2,06	66.507	8	1,94%	2,11	54.449	2	1,40%	2,98	44.984	0,54
230	Rudersdal	4	2,01%	2,35	75.951	3	1,79%	2,62	81.555	3	1,67%	2,62	79.639	3	1,53%	2,43	67.737	0,14
157	Gentofte	3	1,93%	2,36	95.069	2	1,72%	2,52	94.413	2	1,62%	2,53	71.503	4	1,58%	2,38	62.950	0,04
155	Dragør	2	1,85%	2,40	69.802	5	2,01%	2,46	61.020	4	1,83%	2,47	65.516	5	1,63%	2,27	39.406	0,21
746	Skanderborg	7	2,24%	2,46	97.938	6	2,06%	2,58	100.539	7	1,91%	2,62	99.974	6	1,69%	2,50	95.242	0,22
173	Lyngby-Taarbæk	5	2,12%	2,58	67.731	4	1,94%	2,60	70.592	6	1,88%	2,60	70.017	7	1,73%	2,45	66.405	0,15
223	Hørsholm	8	2,27%	2,37	180.702	8	2,11%	2,36	124.170	9	1,94%	2,52	138.939	8	1,74%	2,42	168.830	0,21
240	Egedal	6	2,19%	2,65	81.877	7	2,08%	2,64	90.016	5	1,86%	2,58	85.146	9	1,74%	2,54	71.144	0,12
269	Solrød	12	2,74%	2,63	62.314	11	2,42%	2,60	67.163	11	2,19%	2,69	58.607	10	1,79%	2,80	58.352	0,40
147	Frederiksberg	9	2,35%	2,53	53.250	10	2,20%	2,55	54.783	10	2,12%	2,65	52.732	11	1,94%	2,53	48.243	0,18
350	Lejre	14	2,87%	2,53	113.141	18	2,88%	2,59	112.873	12	2,32%	2,85	114.784	12	2,20%	2,54	78.496	0,12
265	Roskilde	15	2,88%	2,54	72.122	15	2,77%	2,63	65.578	16	2,49%	2,68	65.964	13	2,30%	2,54	59.048	0,19
710	Favrskov	11	2,59%	2,63	72.630	12	2,59%	2,59	62.361	15	2,49%	2,72	58.617	14	2,30%	2,63	53.105	0,17
190	Furesø	13	2,84%	2,60	71.663	13	2,60%	2,73	67.029	14	2,43%	2,66	61.403	15	2,37%	2,52	57.164	0,05
727	Odder	18	2,99%	2,48	80.920	17	2,87%	2,51	69.083	17	2,56%	2,78	66.297	16	2,47%	2,58	59.189	0,09
751	Århus	17	2,98%	2,70	65.902	16	2,86%	2,74	54.122	19	2,73%	2,84	53.943	17	2,58%	2,69	44.476	0,16
187	Vallensbæk	16	2,92%	2,54	65.373	14	2,66%	2,51	50.491	13	2,33%	2,56	50.454	18	2,58%	2,36	44.673	-0,25
219	Hillerød	21	3,34%	2,59	74.618	21	3,21%	2,61	67.543	20	2,92%	2,78	64.466	19	2,60%	2,64	55.429	0,32
741	Samsø	55	4,37%	2,47	48.833	46	4,01%	2,40	53.224	27	3,17%	2,67	51.375	20	2,61%	2,60	68.322	0,55
706	Syddjurs	22	3,36%	2,54	59.321	24	3,30%	2,64	57.853	23	2,99%	2,75	71.113	21	2,64%	2,55	54.976	0,34
840	Rebild	19	3,08%	2,76	93.157	19	3,11%	2,86	65.286	22	2,94%	2,77	77.801	22	2,67%	2,54	64.397	0,27
253	Greve	28	3,57%	2,56	79.598	25	3,37%	2,75	78.914	21	2,93%	2,77	80.753	23	2,76%	2,56	74.408	0,17
661	Holstebro	20	3,29%	2,69	58.303	23	3,27%	2,62	56.180	24	3,04%	2,69	57.413	24	2,83%	2,55	53.701	0,22
740	Silkeborg	31	3,40%	2,74	84.437	20	3,21%	2,78	85.629	25	3,06%	2,76	86.333	25	2,84%	2,63	78.312	0,23
101	København	31	3,66%	2,50	49.623	26	3,37%	2,61	51.194	26	3,08%	2,62	51.409	26	2,85%	2,46	44.627	0,24
825	Læsø	25	3,47%	2,29	70.230	22	3,24%	2,33	70.709	18	2,65%	2,22	40.963	27	2,87%	2,18	40.146	-0,22
665	Lemvig	26	3,54%	2,55	68.671	32	3,55%	2,50	66.484	29	3,21%	2,50	62.815	28	2,87%	2,61	46.627	0,35
492	Ærø	39	3,92%	2,11	51.968	35	3,59%	2,24	65.037	28	3,19%	2,53	46.572	29	2,90%	2,44	43.980	0,29
400	Bornholm (Incl. Christiansø)	33	3,70%	2,36	77.322	27	3,41%	2,46	77.755	33	3,28%	2,44	63.252	30	2,95%	2,26	47.061	0,33
210	Fredensborg	36	3,82%	2,76	78.726	36	3,61%	2,77	72.732	30	3,24%	2,79	67.590	31	2,96%	2,65	58.432	0,28
270	Gribskov	43	4,04%	2,55	105.222	37	3,64%	2,62	93.127	32	3,27%	2,63	88.557	32	3,01%	2,39	66.734	0,26
657	Herning	32	3,68%	2,75	61.827	30	3,52%	2,90	66.961	31	3,25%	2,75	65.679	33	3,02%	2,65	55.390	0,24
851	Aalborg	24	3,47%	2,61	55.158	28	3,42%	2,71	60.747	34	3,29%	2,72	76.921	34	3,10%	2,65	56.452	0,19
250	Frederikssund	45	4,06%	2,59	71.287	43	3,90%	2,54	64.596	37	3,45%	2,54	67.573	35	3,12%	2,45	56.222	0,33
760	Ringkøbing-Skjern	29	3,61%	2,69	72.527	33	3,57%	2,71	62.977	38	3,49%	2,76	58.234	36	3,13%	2,70	48.246	0,36
766	Hedensted	27	3,55%	2,67	69.598	29	3,45%	2,91	66.466	35	3,31%	2,93	74.034	37	3,18%	2,68	61.252	0,13
185	Tårnby	30	3,64%	2,86	59.920	38	3,66%	2,91	54.866	39	3,51%	3,09	59.488	38	3,19%	2,90	51.267	0,32
159	Gladsaxe	34	3,71%	2,76	75.442	31	3,54%	2,82	79.500	36	3,37%	2,90	61.027	39	3,24%	2,73	45.524	0,13
530	Billund	37	3,84%	2,63	60.776	34	3,58%	2,77	62.917	43	3,64%	2,78	61.034	40	3,27%	2,72	47.261	0,37
791	Viborg	40	3,96%	2,72	61.819	40	3,82%	2,71	59.232	40	3,62%	2,72	62.902	41	3,36%	2,61	55.143	0,27
461	Odense	42	3,99%	2,72	46.520	41	3,83%	2,80	49.760	41	3,63%	2,82	50.631	42	3,38%	2,72	43.361	0,25
630	Vejle	38	3,87%	2,73	59.005	39	3,81%	2,84	59.262	44	3,65%	2,81	61.323	43	3,40%	2,74	61.327	0,25
479	Svendborg	41	3,98%	2,57	52.386	44	3,91%	2,67	55.225	42	3,64%	2,81	53.240	44	3,40%	2,73	49.846	0,24
410	Middelfart	35	3,75%	2,76	61.536	42	3,84%	2,82	60.510	45	3,66%	2,96	65.261	45	3,43%	2,88	70.057	0,22
259	Køge	65	4,60%	2,67	83.536	53	4,16%	2,75	78.494	52	3,94%	2,79	64.422	46	3,50%	2,72	51.927	0,45
787	Thisted	48	4,21%	2,57	74.375	58	4,22%	2,62	70.219	51	3,94%	2,58	65.066	47	3,51%	2,49	59.395	0,43
573	Varde	52	4,27%	2,98	72.186	49	4,15%	3,09	75.667	49	3,91%	2,95	74.249	48	3,52%	2,81	76.482	0,39
161	Glostrup	53	4,33%	2,61	48.504	48	4,06%	2,85	52.420	46	3,69%	2,84	55.239	49	3,52%	2,67	47.121	0,17
440	Kerteminde	50	4,22%	2,58	70.639	54	4,17%	2,60	69.968	53	3,96%	2,65	56.963	50	3,54%	2,55	52.075	0,42
779	Skive	47	4,17%	2,74	55.957	56	4,20%	2,78	55.405	50	3,94%	2,68	54.332	51	3,54%	2,68	53.316	0,39
167	Hvidovre	46	4,14%	2,72	46.984	47	4,04%	2,76	46.484	48	3,85%	2,83	48.803	52	3,58%	2,73	44.032	0,26
151	Ballerup	64	4,60%	2,70	52.860	51	4,16%	2,73	46.134	58	4,06%	2,78	48.190	53	3,59%	2,79	46.653	0,47
671	Struer	62	4,56%	2,51	75.749	70	4,56%	2,70	71.461	61	4,11%	2,62	64.157	54	3,59%	2,54	52.300	0,52
756	Ikast-Brande	44	4,05%	2,65	65.917	45	3,95%	2,78	65.400	47	3,76%	2,74	98.634	55	3,61%	2,61	99.692	0,15
561	Esbjerg	51	4,27%	2,66	45.942	52	4,16%	2,81	51.072	54	3,99%	2,79	53.654	56	3,69%	2,67	48.769	0,30
217	Helsingør	77	4,99%	2,75	79.260	72	4,65%	2,88	79.040	66	4,17%	2,94	73.486	57	3,74%	2,93	51.677	0,43
336	Stevns	67	4,64%	2,64	78.942	66	4,45%	2,63	81.501	63	4,16%	2,65	80.658	58	3,75%	2,53	71.740	0,40
163	Herlev	61	4,54%	2,65	44.477	59	4,25%	2,72	47.833	59	4,06%	2,79	52.467	59	3,76%	2,70	48.064	0,30
621	Kolding	49	4,22%	2,79	56.700	50	4,15%	2,76	56.063	55	4,00%	2,83	57.228	60	3,77%	2,72	52.723	0,22

Personer registreret i RKI opdelt og rangeret efter andel registreret i bopælskommune

Danmark		Januar 2019				Januar 2020				Januar 2021				Januar 2022				Jan. 22
Kode	Kommune	Range-ring	Andel registreret	Sag-snit pr. person	Snit beløb pr. person	Range-ring	Andel registreret	Sag-snit pr. person	Snit beløb pr. person	Range-ring	Andel registreret	Sag-snit pr. person	Snit beløb pr. person	Range-ring	Andel registreret	Sag-snit pr. person	Snit beløb pr. person	Difference
575	Vejen	56	4,38%	2,91	52.665	55	4,18%	2,93	53.553	62	4,14%	2,92	60.044	61	3,79%	2,81	53.951	0,35
329	Ringsted	72	4,86%	2,62	70.673	65	4,43%	2,63	65.024	57	4,05%	2,66	65.958	62	3,79%	2,67	60.292	0,25
849	Jammerbugt	59	4,51%	2,85	77.301	61	4,29%	2,95	72.563	60	4,08%	2,93	58.707	63	3,86%	2,77	53.196	0,22
540	Sønderborg	54	4,33%	2,87	59.112	60	4,29%	2,98	60.183	65	4,17%	2,97	63.888	64	3,87%	2,83	49.490	0,29
175	Rødovre	57	4,39%	2,64	47.887	57	4,21%	2,74	57.668	56	4,01%	2,78	51.980	65	3,92%	2,55	45.899	0,09
615	Horsens	60	4,52%	2,71	48.643	62	4,38%	2,82	53.856	67	4,26%	2,86	56.815	66	3,93%	2,72	53.644	0,33
813	Frederikshavn	58	4,48%	2,78	73.763	67	4,46%	2,76	83.263	64	4,16%	2,73	86.933	67	3,97%	2,66	82.311	0,20
480	Nordfyns	68	4,67%	2,81	65.998	64	4,40%	2,94	74.374	69	4,27%	2,86	65.013	68	3,98%	2,69	61.354	0,30
860	Hjørring	63	4,57%	2,69	66.830	69	4,55%	2,81	67.276	73	4,38%	2,81	80.829	69	3,98%	2,67	76.482	0,41
810	Brønderslev-Dronninglund	69	4,72%	2,89	55.720	76	4,79%	2,99	60.173	71	4,29%	2,86	67.682	70	4,01%	2,75	66.042	0,28
430	Faaborg-Midtfyn	66	4,61%	2,67	62.408	63	4,38%	2,79	61.059	68	4,27%	2,89	62.686	71	4,06%	2,91	56.501	0,21
260	Halsnæs	83	5,55%	2,70	78.881	82	5,17%	2,63	72.796	82	4,69%	2,58	63.967	72	4,06%	2,48	52.017	0,63
773	Morsø	73	4,87%	2,83	133.464	73	4,71%	2,92	136.241	72	4,31%	2,94	138.184	73	4,07%	2,79	124.808	0,24
169	Høje-Taastrup	80	5,24%	2,73	48.596	79	4,92%	2,75	45.842	75	4,46%	2,85	45.437	74	4,07%	2,84	48.564	0,39
580	Aabenraa	79	5,01%	2,80	46.181	75	4,76%	2,83	50.803	77	4,56%	2,91	54.819	75	4,12%	2,80	53.570	0,43
316	Holbæk	81	5,32%	2,67	138.358	81	4,98%	2,70	109.647	80	4,66%	2,71	104.528	76	4,20%	2,64	78.329	0,46
846	Mariagerfjord	70	4,78%	2,69	56.593	68	4,49%	2,79	53.305	70	4,28%	2,65	54.476	77	4,21%	2,65	49.215	0,08
707	Norddjurs	74	4,88%	2,68	59.169	77	4,83%	2,74	63.979	79	4,59%	2,78	83.839	78	4,24%	2,65	78.332	0,36
450	Nyborg	75	4,89%	2,67	60.690	74	4,73%	2,83	62.293	74	4,46%	2,87	63.168	79	4,32%	2,81	57.813	0,14
340	Sorø	82	5,54%	2,60	70.432	83	5,29%	2,69	78.909	83	4,89%	2,81	77.005	80	4,33%	2,82	68.262	0,56
820	Vesthimmerland	76	4,92%	2,70	48.171	71	4,59%	2,78	49.525	76	4,52%	2,66	50.892	81	4,35%	2,55	58.167	0,17
730	Randers	78	5,01%	2,86	54.630	78	4,85%	2,92	54.460	78	4,57%	2,87	57.415	82	4,39%	2,72	50.596	0,17
320	Faxe	87	5,88%	2,66	73.052	85	5,47%	2,86	72.992	84	5,08%	2,91	70.174	83	4,45%	2,88	63.620	0,63
420	Assens	71	4,84%	2,81	44.401	80	4,93%	2,83	47.677	81	4,67%	2,82	56.889	84	4,46%	2,75	49.578	0,21
370	Næstved	85	5,63%	2,64	66.333	84	5,38%	2,75	68.300	85	5,08%	2,82	68.281	85	4,79%	2,66	63.320	0,29
306	Odsherred	91	6,10%	2,59	90.070	88	5,65%	2,68	81.342	88	5,33%	2,82	74.508	86	4,84%	2,75	63.409	0,49
607	Fredericia	88	5,90%	2,88	50.032	89	5,66%	2,99	52.141	90	5,40%	2,94	50.981	87	4,88%	2,93	50.320	0,52
165	Albertslund	86	5,76%	2,54	44.927	87	5,59%	2,64	45.878	86	5,12%	2,71	54.668	88	4,93%	2,53	50.467	0,19
482	Langeland	90	6,01%	2,74	53.777	91	5,92%	2,81	53.990	87	5,31%	2,64	50.930	89	4,95%	2,55	49.119	0,36
153	Brøndby	92	6,26%	2,73	51.944	92	6,02%	2,80	49.193	91	5,41%	2,71	50.687	90	5,10%	2,59	50.657	0,31
510	Haderslev	89	6,00%	3,02	64.175	90	5,85%	3,10	56.855	92	5,59%	3,08	56.359	91	5,12%	2,94	54.559	0,47
550	Tønder	84	5,56%	3,02	62.501	86	5,50%	3,07	54.998	89	5,39%	3,02	63.837	92	5,19%	2,84	88.306	0,20
390	Vordingborg	93	6,41%	2,66	82.300	93	6,02%	2,67	74.558	93	5,66%	2,78	73.685	93	5,26%	2,73	64.462	0,40
330	Slagelse	94	6,60%	2,74	79.496	94	6,25%	2,83	60.898	94	6,00%	2,87	62.361	94	5,56%	2,75	57.419	0,45
326	Kalundborg	95	6,78%	2,68	83.770	95	6,48%	2,73	85.884	95	6,10%	2,79	74.812	95	5,56%	2,72	63.143	0,54
183	Ishøj	96	6,98%	2,70	52.133	96	6,60%	2,70	58.236	96	6,17%	2,76	69.487	96	5,81%	2,68	61.904	0,35
376	Guldborgsund	97	7,66%	2,75	78.391	97	7,36%	2,81	82.204	97	6,87%	2,85	78.910	97	6,45%	2,78	63.405	0,42
360	Lolland	98	9,64%	3,03	52.722	98	9,33%	3,06	58.654	98	9,08%	3,01	57.838	98	8,56%	2,85	51.214	0,51

Region Hovedstaden
Region Sjælland
Region Syddanmark
Region Midtjylland
Region Nordjylland

## Definitioner

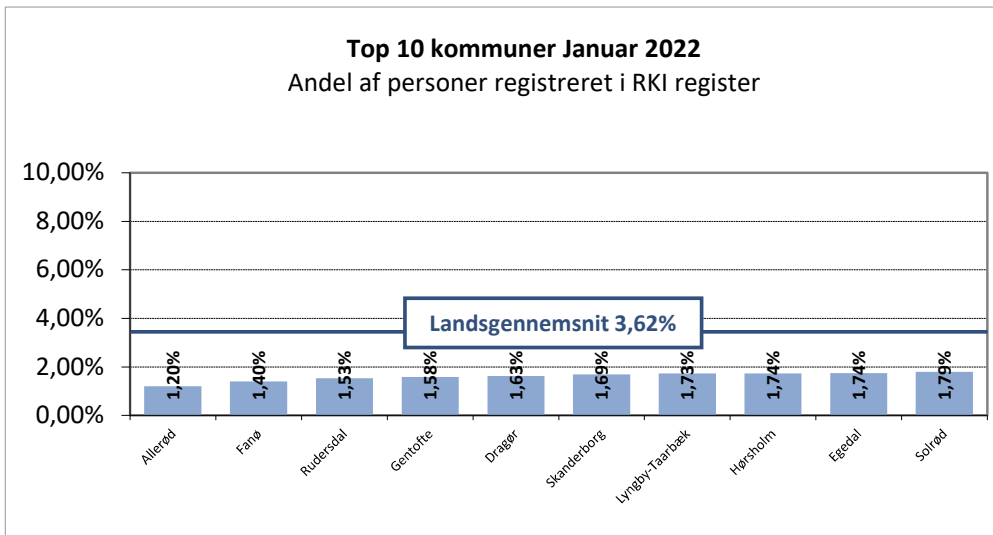
---

<b>Bemærk!</b>	Sager = registrerede betalingsanmærkninger
<b>Kode</b>	Viser kommune- eller regionskode
<b>Region</b>	Viser navnet på regionen
<b>Kommune</b>	Viser navnet på kommunen
<b>Rangering (Note)</b>	Viser kommunens rangering på den samlede kommuneliste, ud fra andel registret i den seneste måleperiode - hvor 1 er den kommune med lavest andel
<b>Andel registreret</b>	Viser procent-andel af kommunens/regionens befolkning, på 18 år eller derover, der er registreret i RKI registret
<b>Sag-snit pr. person</b>	Viser, hvor mange sager som den enkelte person i gennemsnit er registreret med i RKI registret
<b>Snit beløb pr. person</b>	Viser, hvor stort et misligholdt beløb den enkelte person i gennemsnit er registreret med i RKI registret
<b>Jan. 22 difference</b>	Viser stigning (rød) eller fald (grøn) i procent-andelen fra kolonnerne "Andel registreret", i forhold til forrige måleperiode. Målt i procentpoint.
<b>Note</b>	På "Danmark" listen viser rangeringen regionens rangering i forhold til de øvrige regioner - Fra 1 til 5

## Personer registreret i RKI register med sager opdelt og rangeret efter bopælskommune

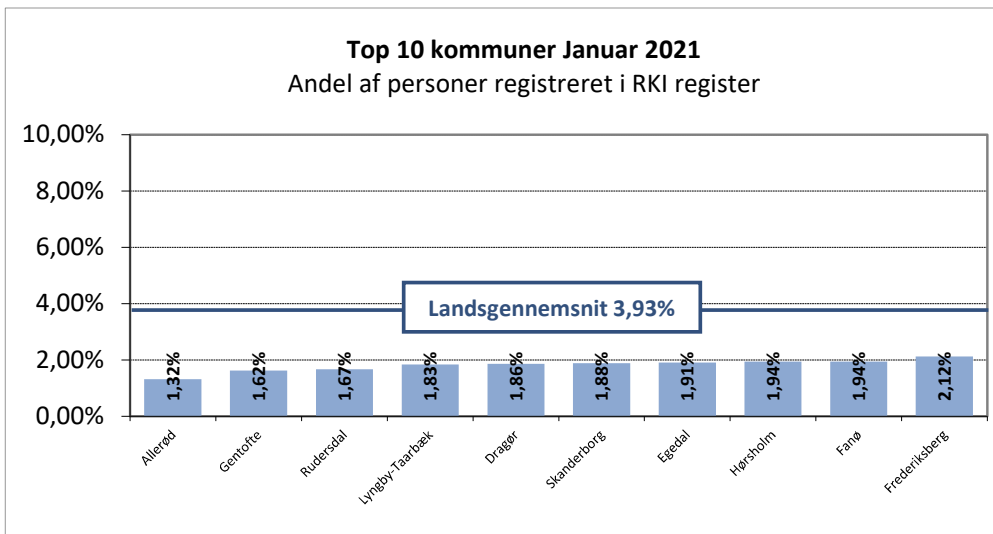
Top 10 kommuner		Januar 2022			
Kode	Kommune	Range-ring	Andel registreret	Sag-snit pr. person	Snit beløb pr. person
201	Allerød	1	1,20%	2,31	50.116
563	Fanø	2	1,40%	2,98	44.984
230	Rudersdal	3	1,53%	2,43	67.737
157	Gentofte	4	1,58%	2,38	62.950
155	Dragør	5	1,63%	2,27	39.406
746	Skanderborg	6	1,69%	2,50	95.242
173	Lyngby-Taarbæk	7	1,73%	2,45	66.405
223	Hørsholm	8	1,74%	2,42	62.950
240	Egedal	9	1,74%	2,54	71.144
269	Solrød	10	1,79%	2,80	58.352

**Landsgnst. Jan. 2022 - Danmark totalt**      **3,62%**      **2,65**      **kr 57.336**



Top 10 kommuner		Januar 2021			
Kode	Kommune	Range-ring	Andel registreret	Sag-snit pr. person	Snit beløb pr. person
201	Allerød	1	1,32%	2,45	76.070
157	Gentofte	2	1,62%	2,53	71.503
230	Rudersdal	3	1,67%	2,62	79.639
173	Lyngby-Taarbæk	4	1,83%	2,47	65.516
155	Dragør	5	1,86%	2,58	85.146
746	Skanderborg	6	1,88%	2,60	70.017
240	Egedal	7	1,91%	2,62	99.974
223	Hørsholm	8	1,94%	2,11	54.449
563	Fanø	9	1,94%	2,52	138.939
147	Frederiksberg	10	2,12%	2,65	52.732

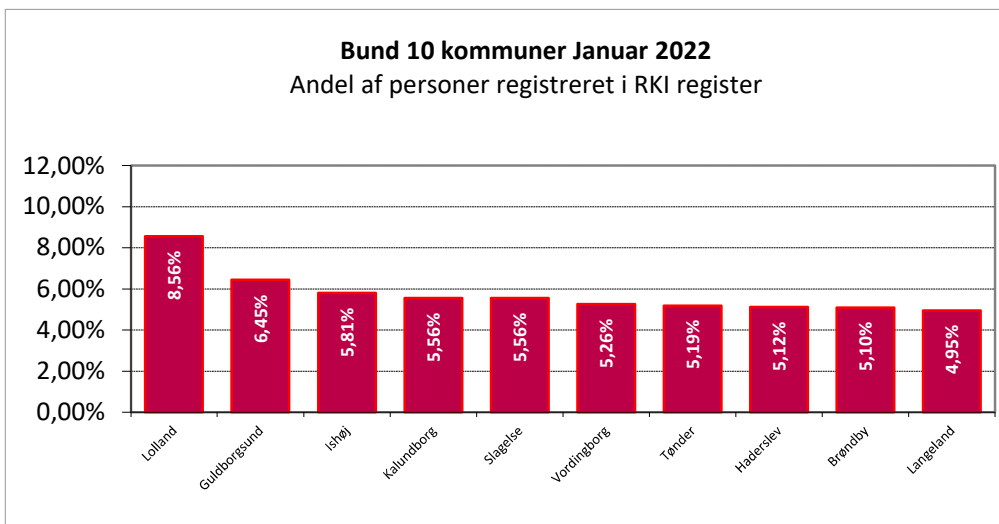
**Landsgnst. Jan. 2021 - Danmark totalt**      **3,93%**      **2,75**      **kr 64.179**





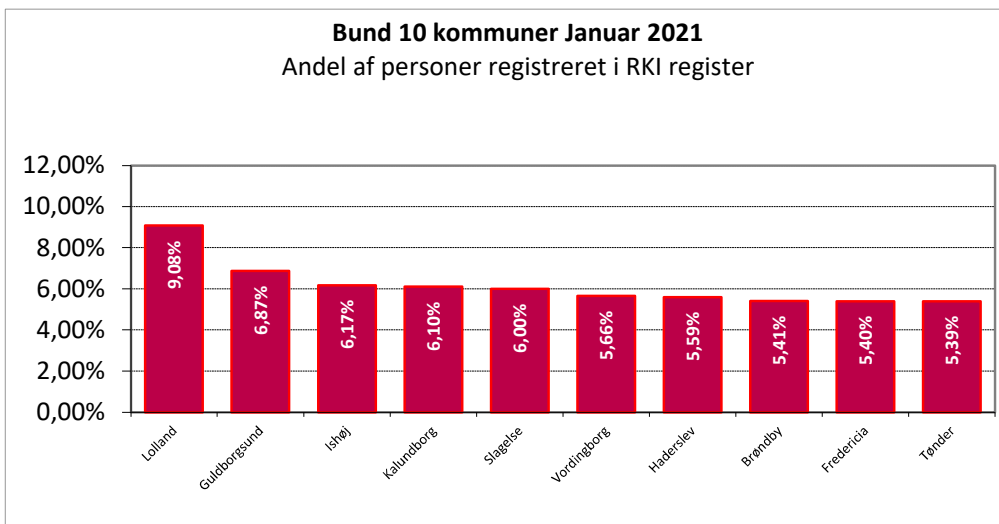
Bund 10 kommuner		Januar 2022			
Kode	Kommune	Range-ring	Andel registreret	Sag-snit pr. person	Snit beløb pr. person
360	Lolland	98	8,56%	2,85	51.214
376	Guldborgsund	97	6,45%	2,78	63.405
183	Ishøj	96	5,81%	2,68	61.904
326	Kalundborg	95	5,56%	2,72	63.143
330	Slagelse	94	5,56%	2,75	57.419
390	Vordingborg	93	5,26%	2,73	64.462
550	Tønder	92	5,19%	2,84	88.306
510	Haderslev	91	5,12%	2,94	54.559
153	Brøndby	90	5,10%	2,59	50.657
482	Langeland	89	4,95%	2,55	49.119

**Landsgnst. Jan. 2022 - Danmark totalt**      **3,62%**      **2,65**      **kr 57.336**



Bund 10 kommuner		Januar 2021			
Kode	Kommune	Range-ring	Andel registreret	Sag-snit pr. person	Snit beløb pr. person
360	Lolland	98	9,08%	3,01	57.838
376	Guldborgsund	97	6,87%	2,85	78.910
183	Ishøj	96	6,17%	2,76	69.487
326	Kalundborg	95	6,10%	2,79	74.812
330	Slagelse	94	6,00%	2,87	62.361
390	Vordingborg	93	5,66%	2,78	73.685
510	Haderslev	92	5,59%	3,08	56.359
153	Brøndby	91	5,41%	2,71	50.687
607	Fredericia	90	5,40%	2,94	50.981
550	Tønder	89	5,39%	3,02	63.837

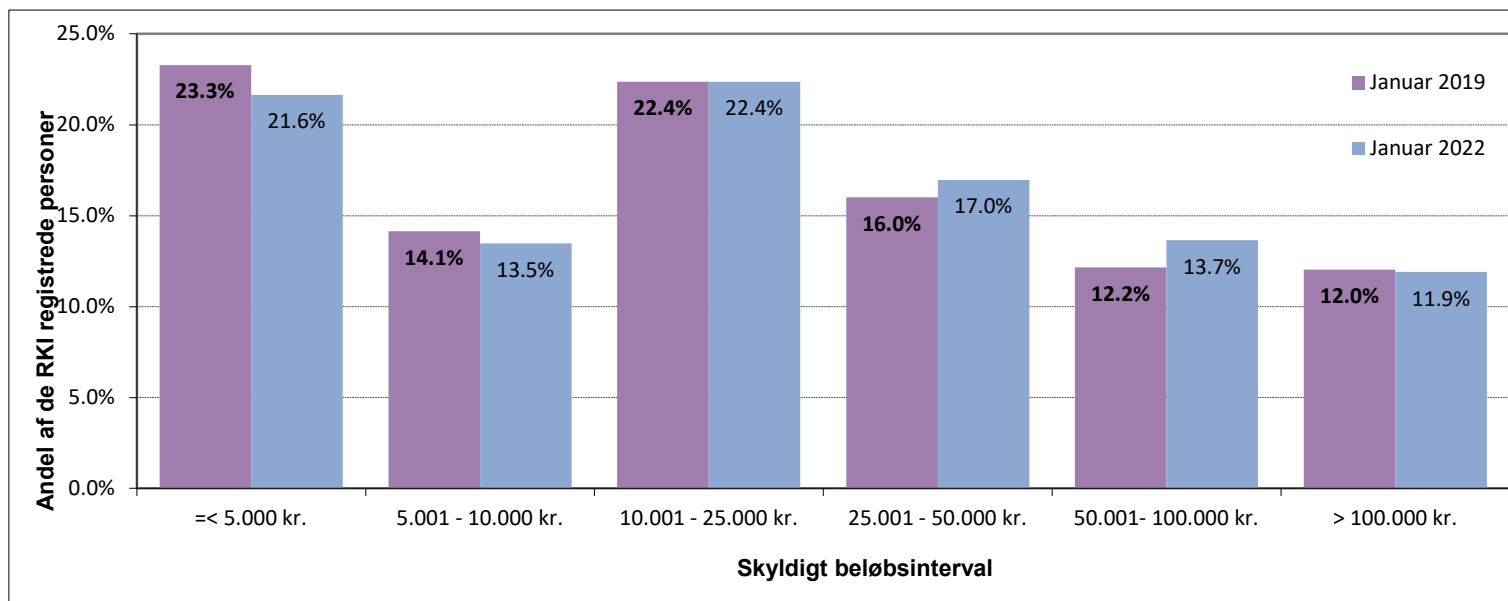
**Landsgnst. Jan. 2021 - Danmark totalt**      **3,93%**      **2,75**      **kr 64.179**



## Andel af RKI registrerede personer inddelt efter misligholdt skyldigt beløb

Analyse med baggrund i antal RKI registrerede personer i januar 2022

Skyldigt beløbsinterval	Personer				Betalingsanmærkninger				Skyldigt beløb			
	Januar 2019		Januar 2022		Januar 2019		Januar 2022		Januar 2019		Januar 2022	
	Antal	Andel	Antal	Andel	Snit pr. Antal	Snit pr. person	Snit pr. Antal	Snit pr. person	Totalt	Snit pr. person	Totalt	Snit pr. person
=< 5.000 kr.	47.197	23.3%	36.964	21.6%	55.636	1.18	42.967	1.16	kr 112.614.934	kr 2.386	kr 87.742.711	kr 2.374
5.001 - 10.000 kr.	28.674	14.1%	23.025	13.5%	48.245	1.68	36.430	1.58	kr 209.061.722	kr 7.291	kr 169.288.525	kr 7.352
10.001 - 25.000 kr.	45.366	22.4%	38.215	22.4%	109.432	2.41	86.185	2.26	kr 749.371.056	kr 16.518	kr 631.231.261	kr 16.518
25.001 - 50.000 kr.	32.472	16.0%	28.996	17.0%	110.780	3.41	93.442	3.22	kr 1.163.809.745	kr 35.840	kr 1.040.100.595	kr 35.870
50.001- 100.000 kr.	24.635	12.2%	23.337	13.7%	105.967	4.30	96.237	4.12	kr 1.716.100.240	kr 69.661	kr 1.638.867.743	kr 70.226
> 100.000 kr.	24.383	12.0%	20.333	11.9%	108.702	4.46	96.867	4.76	kr 9.198.263.073	kr 377.241	kr 6.229.747.078	kr 306.386
RKI register totalt	202.727	100.0%	170.870	100.0%	538.762	2.66	452.128	2.65	kr 13.149.220.770	kr 64.862	kr 9.796.977.913	kr 57.336







## Definitioner

---

<b>Skyldigt beløbsinterval</b>	Viser beløbsinterval for summen af det misligholdte skyldige beløb per RKI registreret person
<b>Personer - Antal</b>	Viser antal personer på 18 år eller derover der er registreret i RKI registret
<b>Personer - Andel</b>	Viser andelen af personer der er registreret i forhold til det totale antal RKI registrerede personer
<b>Betalingsanmærkninger - Antal</b>	Viser summen af antal registrerede betalingsanmærkninger i RKI registret
<b>Betalingsanmærkninger - Snit</b>	Viser hvor mange betalingsanmærkninger (sager) som den enkelte person i gennemsnit er registreret med i RKI registret
<b>Skyldigt beløb - Totalt</b>	Viser summen af de misligholdte skyldige beløb for registrerede betalingsanmærkninger i RKI registret
<b>Skyldigt beløb - Snit</b>	Viser hvor stort et misligholdt skyldigt beløb den enkelte person i gennemsnit er registreret med i RKI registret



## **For yderligere oplysninger kontakt venligst:**

Nordisk Chief Commercial Officer, Bo Rasmussen, tlf. 26 33 25 34 eller

Marketing- og PR ansvarlig, Rie Lindgren, tlf. 60 43 41 44, [rie.lindgren@experian.com](mailto:rie.lindgren@experian.com)

### *Om Experian*

*Experian er verdens førende leverandør af data- og analysetjenester. Under livets store øjeblikke - fra at købe et hjem eller en bil, til at opstarte en forretning- giver vi forbrugere og vores kunder mulighed for at administrere deres data med tillid. Vi hjælper enkeltpersoner med at tage økonomisk kontrol og få adgang til finansielle tjenester, og virksomheder til at træffe bedre beslutninger. Vi hjælper långivere med ansvarlig långivning og organisationer og virksomheder med at forhindre identitetssvig og kriminalitet.*

*Vi har 20.000 kollegaer, der opererer i 44 lande, og hver dag investerer vi i nye teknologier, talentfulde mennesker og innovation for at hjælpe alle vores kunder med at maksimere enhver mulighed. Vi er noteret på London Stock Exchange (EXPN) og er en fast bestanddel af FTSE 100-indekset.*

*Lær mere på [www.experian.dk](http://www.experian.dk) for at få de seneste nyheder og indsigter fra vores verden.*

